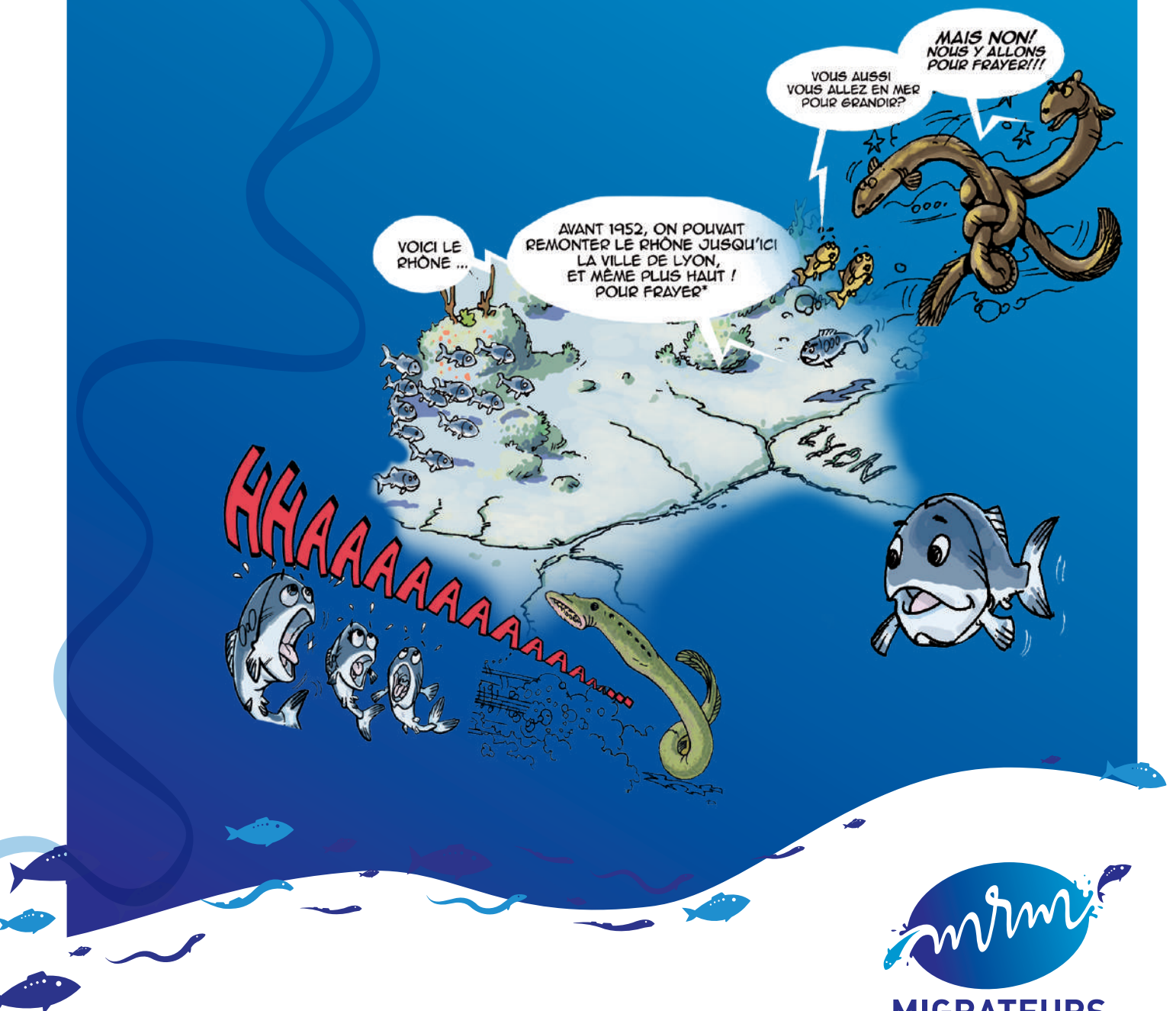


# ● Voyage découverte en eau douce



## L'aventure des poissons migrants

  
**MIGRATEURS**  
RHÔNE-MÉDITERRANÉE



NOUS SOMMES AU PRINTEMPS SUR LES BORDS DE LA MÉDITERRANÉE; C'EST LÀ QUE SE TROUVE LA COMPAGNIE "RAID-EXTRÊME" DONT LES GUIDES ENCADRENT LES JEUNES ALOSES ARRIVÉES À MATURITÉ, ET LES DIRIGENT LORS DES MIGRATIONS VERS LES LIEUX DE REPRODUCTION...

ALOSA QUI A DÉJÀ EFFECTUÉ PLUSIEURS MIGRATIONS, EST DEVENUE L'UNE DE CES GUIDES

NOUS DÉCOUVRENT ALONSY ET ALOSALAMON, DEUX ALOSES DONT C'EST LA PREMIÈRE MIGRATION SUR LE RHÔNE.

VITE ALONSY ON VA ÊTRE EN RETARD

ATTENTION ALOSALAMON! BANC DE MULETS DROIT DEVANT!!

EXCUSEZ-MOI..

LAISSEZ PASSER!

PARDON!!!

OHILLE!...

HÉÉÉ!!

ON A RENDEZ-VOUS À L'EMBOUCHURE DU FLEUVE...

HA, CES HARENGS!!!

CE SONT DES ALOSES! PAS DES HARENGS...

C'EST LA MÊME FAMILLE!

VOYOUS!!!

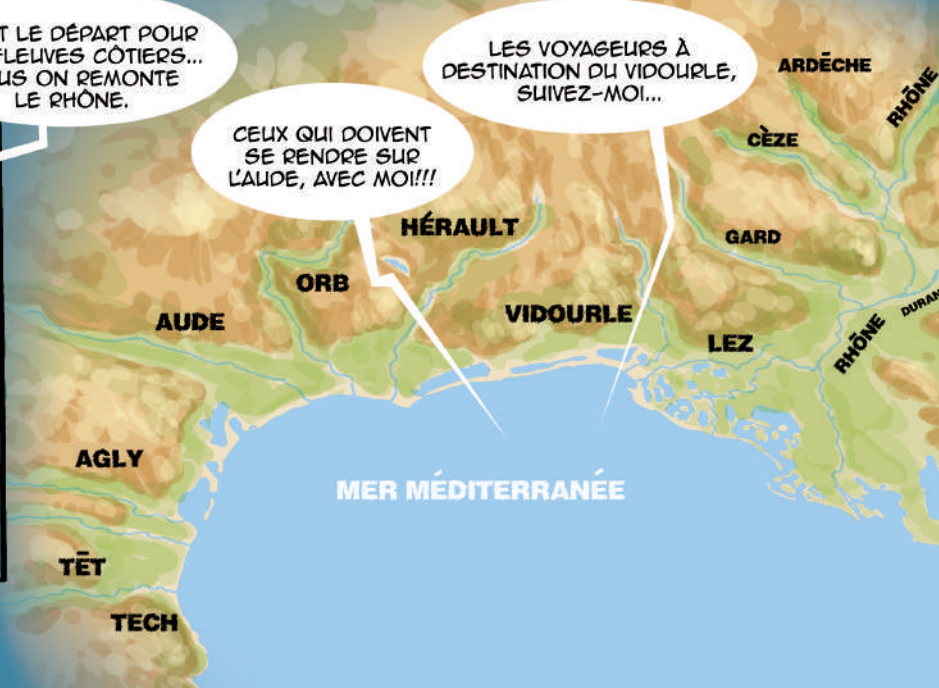
JE TE L'AVAIS DIT, C'ÉTAIT MOINS UNE DE RATER LE DÉPART!!

MAIS NON ... TU ES TOUJOURS INQUIET ALOSALAMON!

C'EST LE DÉPART POUR LES FLEUVES CÔTIERS... NOUS ON REMONTE LE RHÔNE.

CEUX QUI DOIVENT SE RENDRE SUR L'AUDE, AVEC MOI!!!

LES VOYAGEURS À DESTINATION DU VIDOURLE, SUIVEZ-MOI...



QUELQUES MINUTES PLUS TARD...

MAIS OÙ  
EST PASSÉE  
ALOSALAVAL?

JE SUIS LÀ!  
J'ARRIVE !!!

VOTRE ATTENTION  
S'IL VOUS PLAÎT...

J'AI CRU QU'ON  
T'AVAIT PERDUE.

NON, NON...

BONJOUR À TOUTES ET À  
TOUS, JE M'APPELLE ALOSA,  
JE SERAI VOTRE GUIDE...

NOUS ALLONS  
DONC REMONTER  
LE RHÔNE POUR...

...TROUVER DES  
ZONES PROPICES...

À LA REPRODUCTION  
DE NOTRE ESPÈCE.

QU'EST-CE  
QU'ELLE FAIT ?!?

ELLE DESSINE LA CARTE  
DU FLEUVE ET DE SES  
AFFLUENTS.

ELLE EST  
DOUÉE...

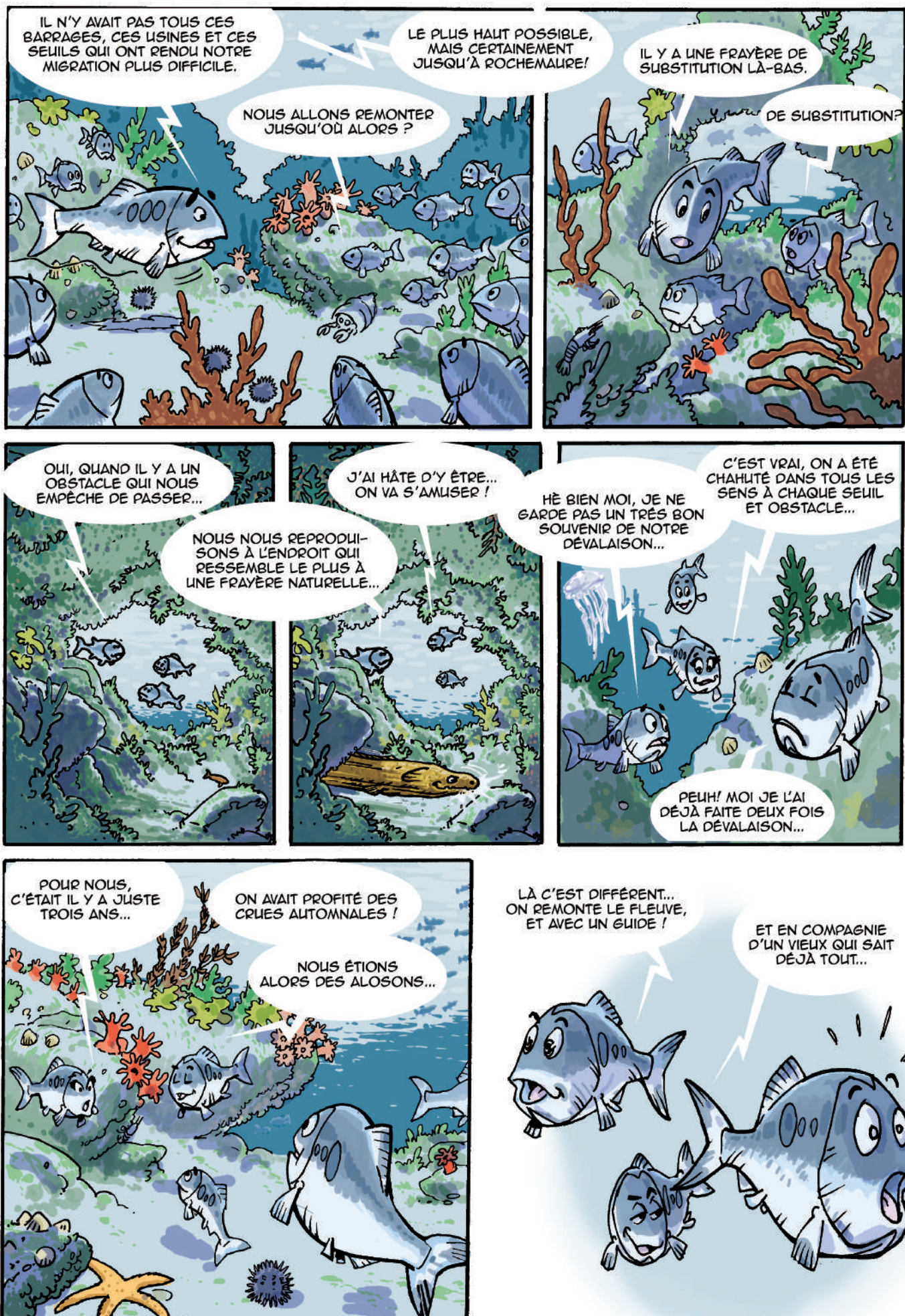
VOICI LE  
RHÔNE ...

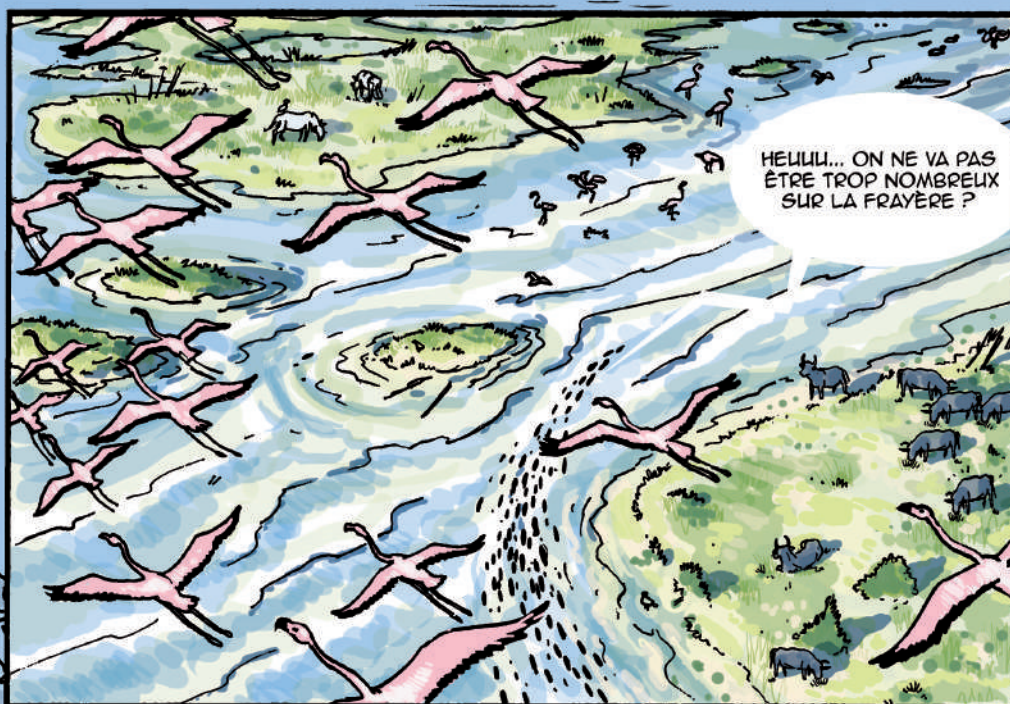
AVANT 1952, ON POUVAIL  
REMONTER LE RHÔNE JUSQU'ICI  
LA VILLE DE LYON,  
ET MÊME PLUS HAUT !  
POUR FRAYER\*

COMMENT EST-CE  
QUE TU SAIS CA TOI ?

MES PARENTS  
M'ONT DESSINÉ  
LA MÊME.

\*FRAYER : SE REPRODUIRE POUR LES POISSONS



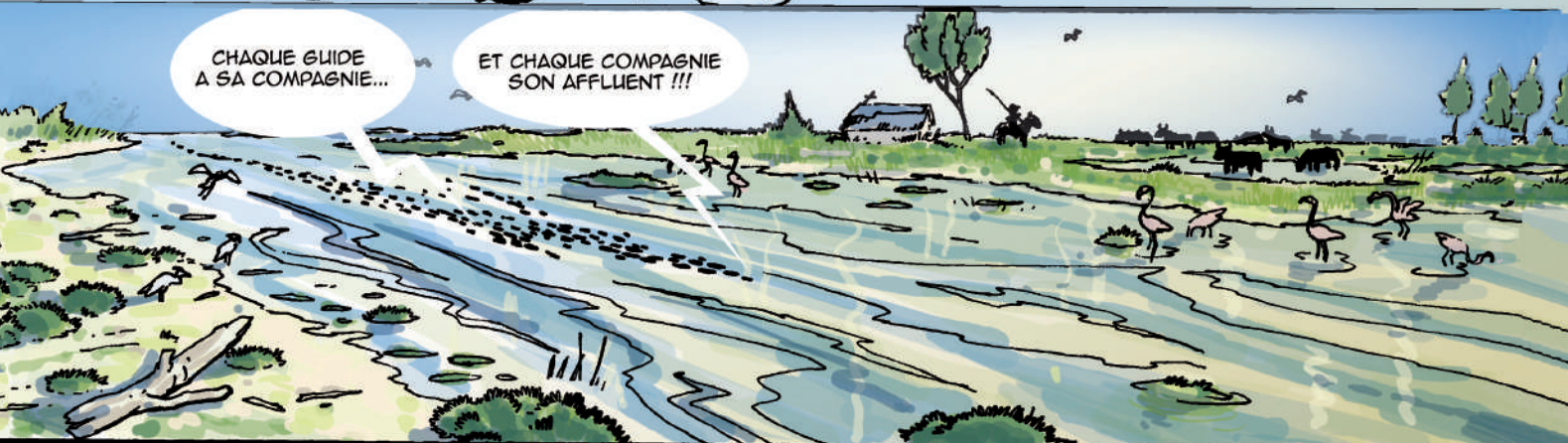


NE T'INQUIÈTE PAS,  
NOUS N'ALLONS PAS TOUS  
AU MÊME ENDROIT...

OUI, NOUS SOMMES  
PLUSIEURS GUIDES.

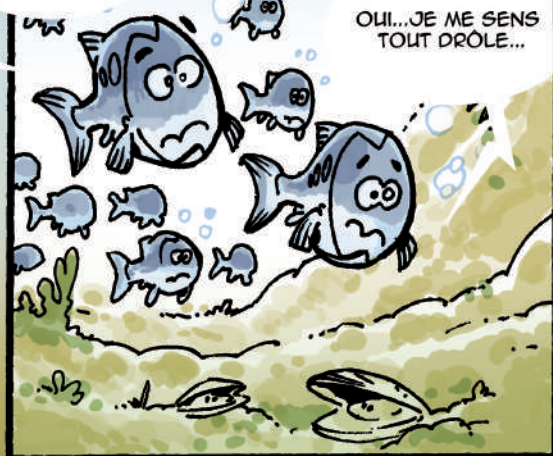
CHAQUE GUIDE  
A SA COMPAGNIE...

ET CHAQUE COMPAGNIE  
SON AFFLUENT !!!

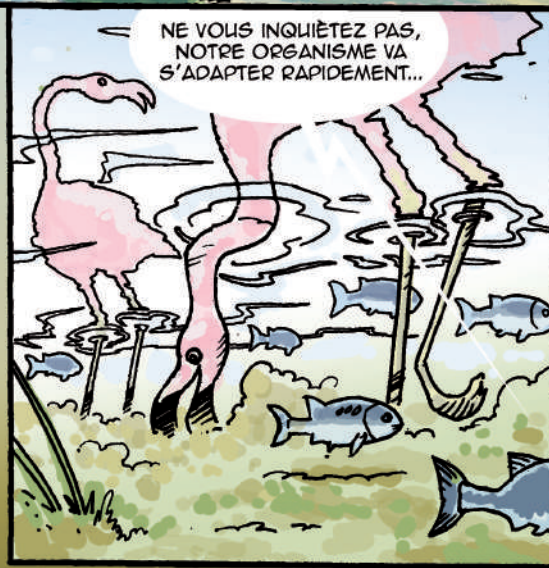


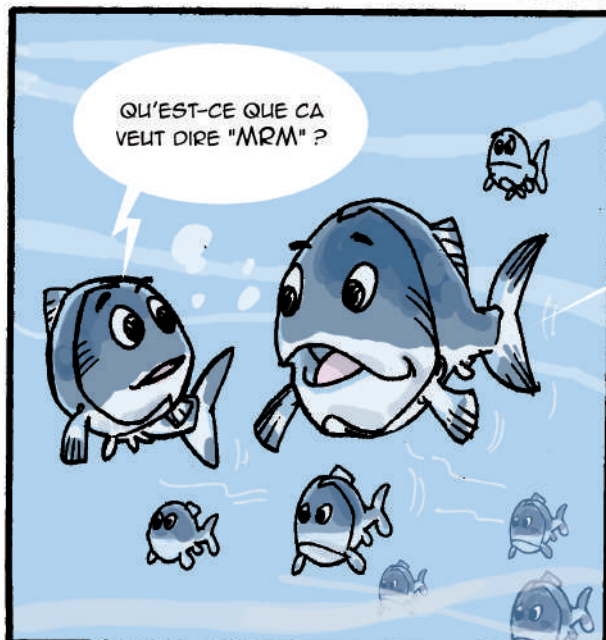
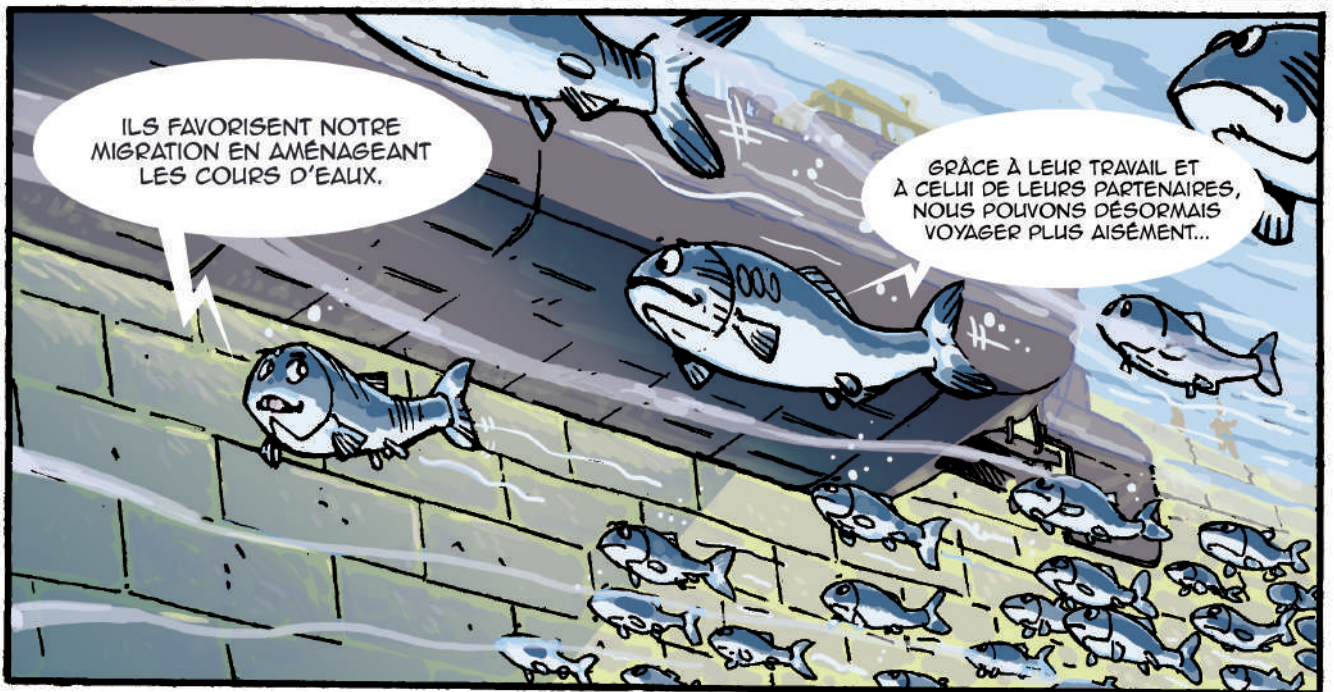
CA FAIT BIZARRE,  
L'EAU N'EST PLUS  
SALÉE!!...

OUI...JE ME SENS  
TOUT DRÔLE...



NE VOUS INQUIÈTEZ PAS,  
NOTRE ORGANISME VA  
S'ADAPTER RAPIDEMENT...





QUELQUES CENTAINES DE MÈTRES PLUS LOIN...



NOUS SOMMES  
À SAXY...

C'EST ICI QUE NOS ANCÊTRES ONT TROUVÉ  
UNE FRAYÈRE DE SUBSTITUTION QUI A PERMIS  
À NOTRE ESPÈCE DE SE MAINTENIR...

C'EST AUSSI UNE  
FRAYÈRE POTENTIELLE  
POUR L'ESTURGEON...

L'ESTUR...  
QUOI ?!?

L'ESTURGEON ! C'EST  
UN POISSON MIGRATEUR  
COMME NOUS...

IL VIT EN MER ET SE  
REPRODUIT DANS LES  
FLEUVES D'AVRIL À JUIN.

IL Y EN AVAIT AUTREFOIS SUR  
LE RHÔNE MAIS ILS ONT  
COMPLÈTEMENT DISPARU.

MRM TRAVAILLE SUR  
SA RÉINTRODUCTION...

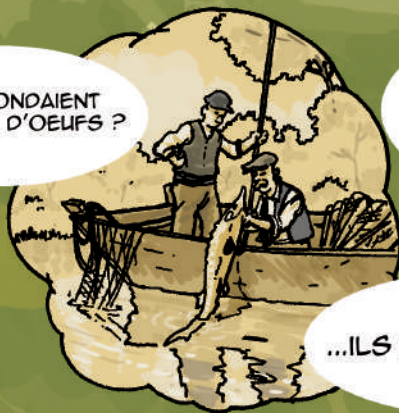
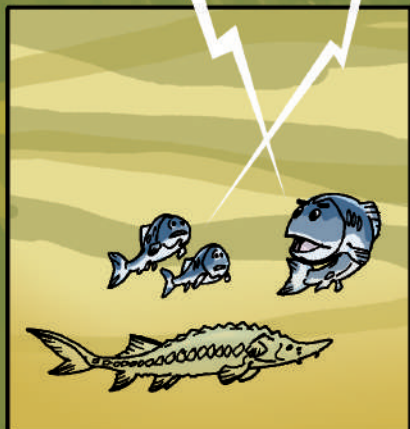
ILS NE PONDAIENT  
PAS ASSEZ D'OEUFs ?

C'EST JUSTEMENT  
POUR LEURS OEUFs  
QUE LES HUMAINS  
LES CAPTURENT...

...ILS LES MANGENT!!!

ET LES OEUFs D'ALOSSES,  
ILS LES MANGENT AUSSI ?!?

JE NE L'AI PAS  
ENTENDU DIRE...



UN PEU PLUS LOIN SUR LE RHÔNE À BEAUCAIRE.

C'EST UN FILET DE PÊCHEUR AU CARRELET

COMME CEUX QUI CAPTURAIENT LES ESTURGEONS ???

UN PÊCHEUR?!?

OUF!!!

OU CEUX ENTRE LESQUELS NOUS SOMMES PASSÉS LORS DE NOTRE DÉVALOISON?

PAS TOUT À FAIT. CE NE SONT PAS DES PROFESSIONNELS ET ILS N'UTILISENT PAS LES MÊMES TECHNIQUES QUE LES PÊCHEURS QUE VOUS AVEZ CROISÉS À L'EMBOUCHURE DU RHÔNE...

...IL Y A PLUSIEURS PÊCHEURS AU CARRELET LE LONG DU RHÔNE VERS BEAUCAIRE

IL M'A REMISE À L'EAU. CERTAINS PÊCHEURS LE FONT PARFOIS, MAIS PAS TOUJOURS...

IL Y A LONGTEMPS, LORS DE MA PREMIÈRE MIGRATION AVEC MON AMI ALOX...

L'UN D'ENTRE EUX M'A ATTRAPÉE, MAIS..

OUI, ENFIN IL VAUT MIEUX LES ÉVITER !

EN EFFET, C'EST PRÉFÉRABLE.

À LA CONFLUENCE AVEC LE VIEUX RHÔNE...



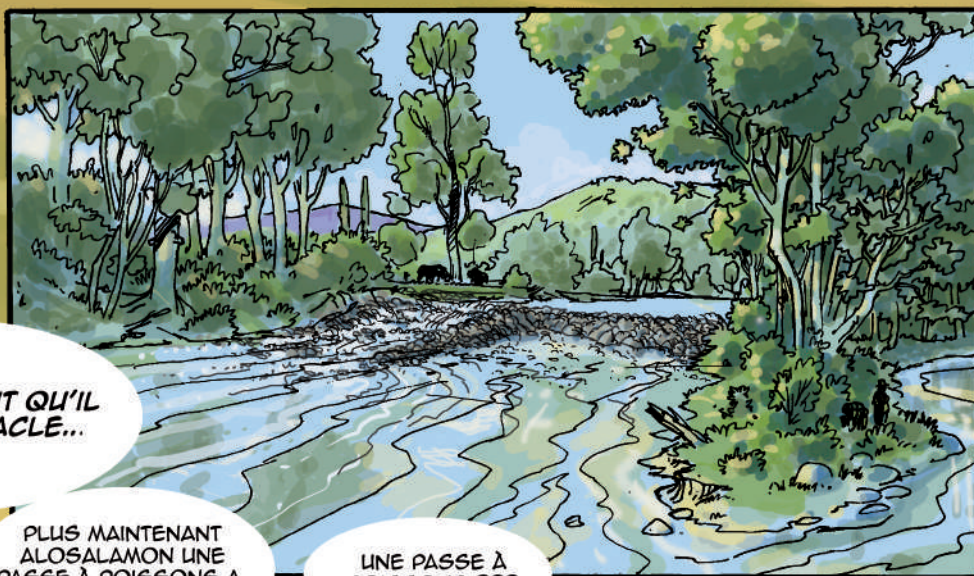
NE VOUS  
ÉCARTEZ PAS !!!

LA COMPAGNIE POUR  
LE GARDON, SUIVEZ-MOI...  
RESTEZ GROUPÉS !!!

OÙ VONT-ILS ???



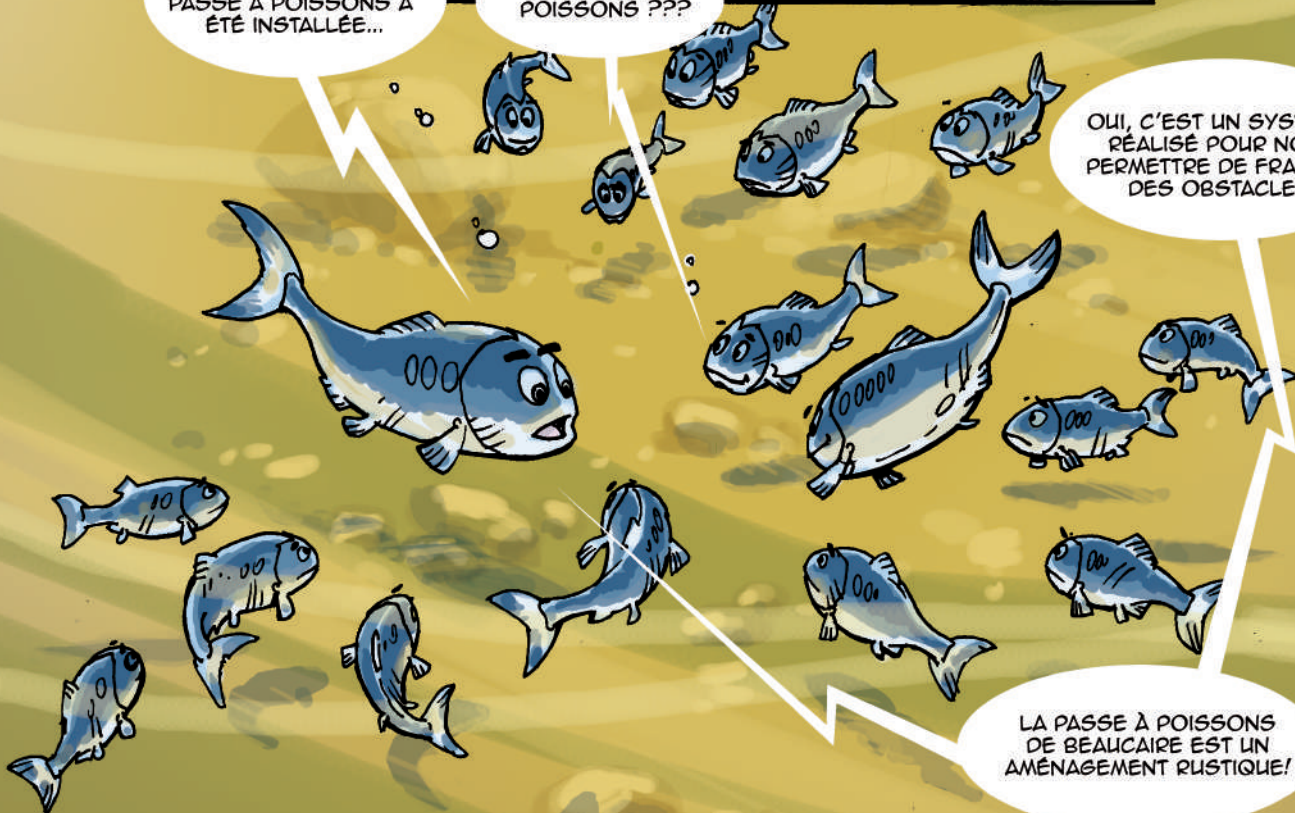
ILS VONT REMONTER  
UN AFFLUENT UN PEU PLUS  
HAUT SUR LA RIVE DROITE.



MAIS ON DIRAIT QU'IL  
Y A UN OBSTACLE...

PLUS MAINTENANT  
ALOSALAMON UNE  
PASSE À POISSONS A  
ÉTÉ INSTALLÉE...

UNE PASSE À  
POISSONS ???



OUI, C'EST UN SYSTÈME  
RÉALISÉ POUR NOUS  
PERMETTRE DE FRANCHIR  
DES OBSTACLES.

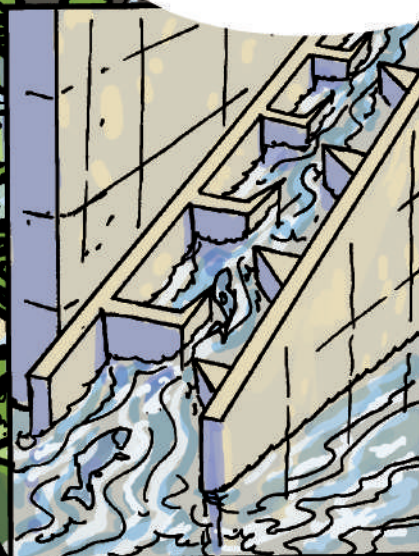
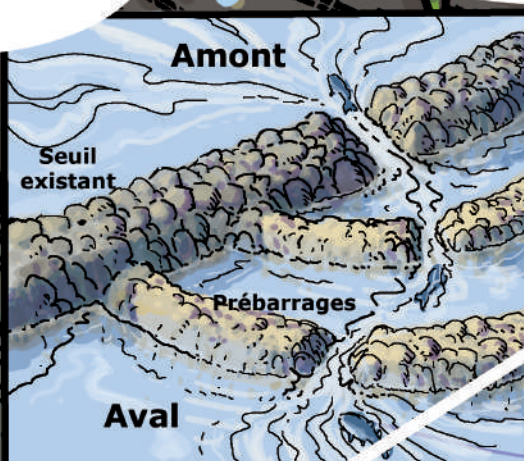
LA PASSE À POISSONS  
DE BEUCAIRE EST UN  
AMÉNAGEMENT RUSTIQUE!

...C'EST À DIRE QUE LA CHUTE EN AVAL DU SEUIL PRINCIPAL EST DIVISÉE EN PLUSIEURS PRÉ-BARRAGES.

C'EST LE SEUL SYSTÈME UTILISÉ ??

NON, IL EXISTE DES PASSES À BASSINS !

CE SONT DES BASSINS QUI DIVISENT LA CHUTE EN PLUSIEURS PETITES CHUTES.



CE SONT LES MODÈLES LES PLUS FRÉQUENTS.

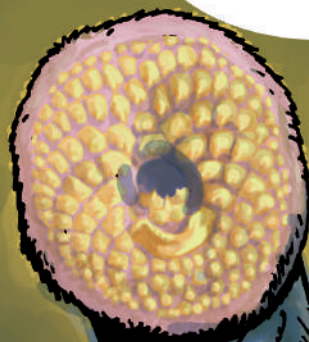
J'ESPÈRE QU'ON EN AURA À FRANCHIR!!!

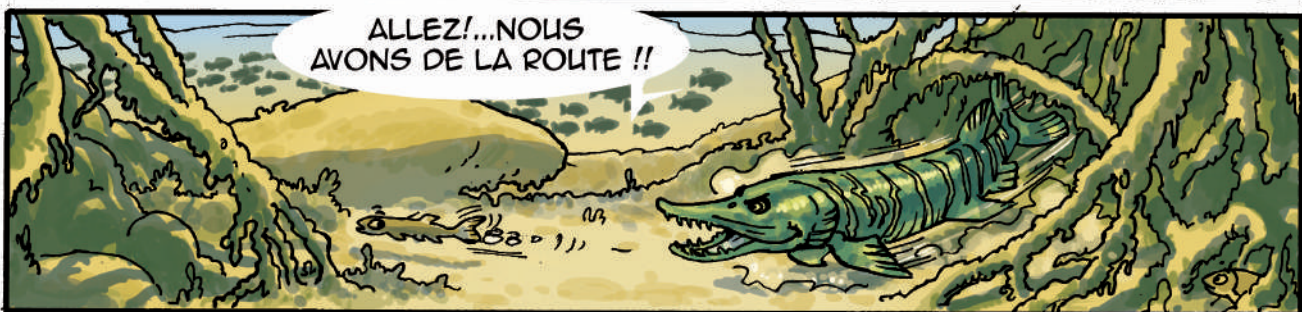
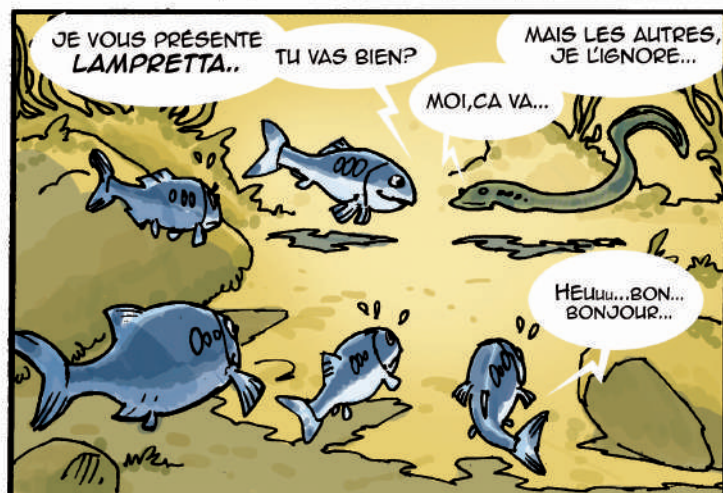
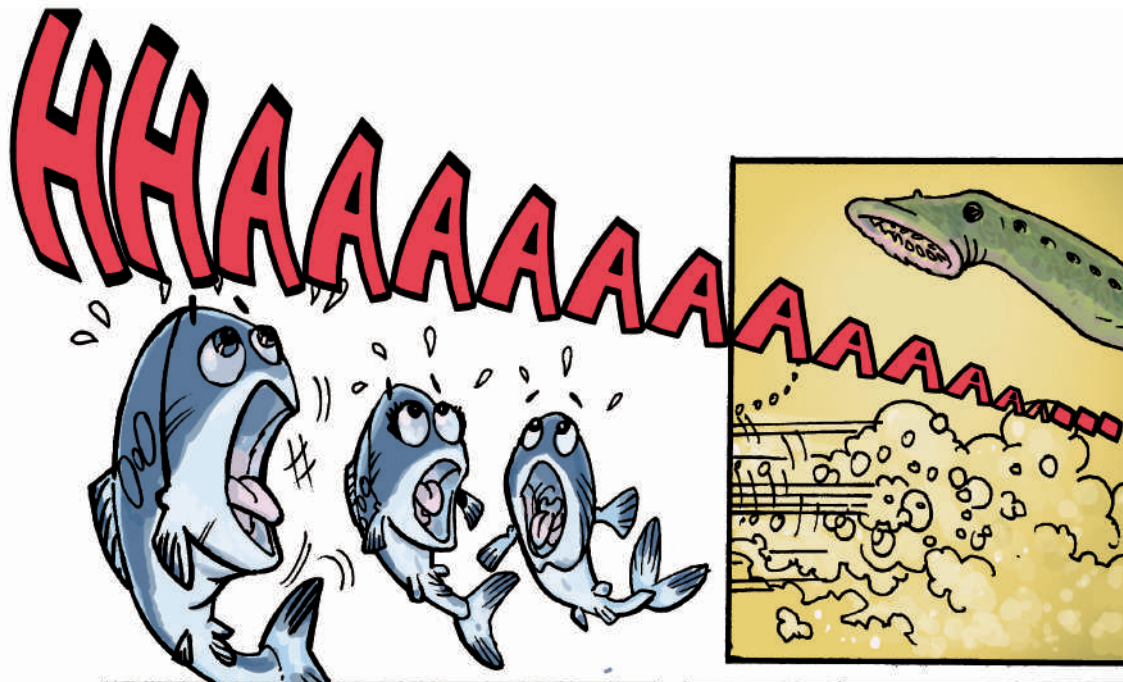
ÇA DOIT ÊTRE MARRANT!!!

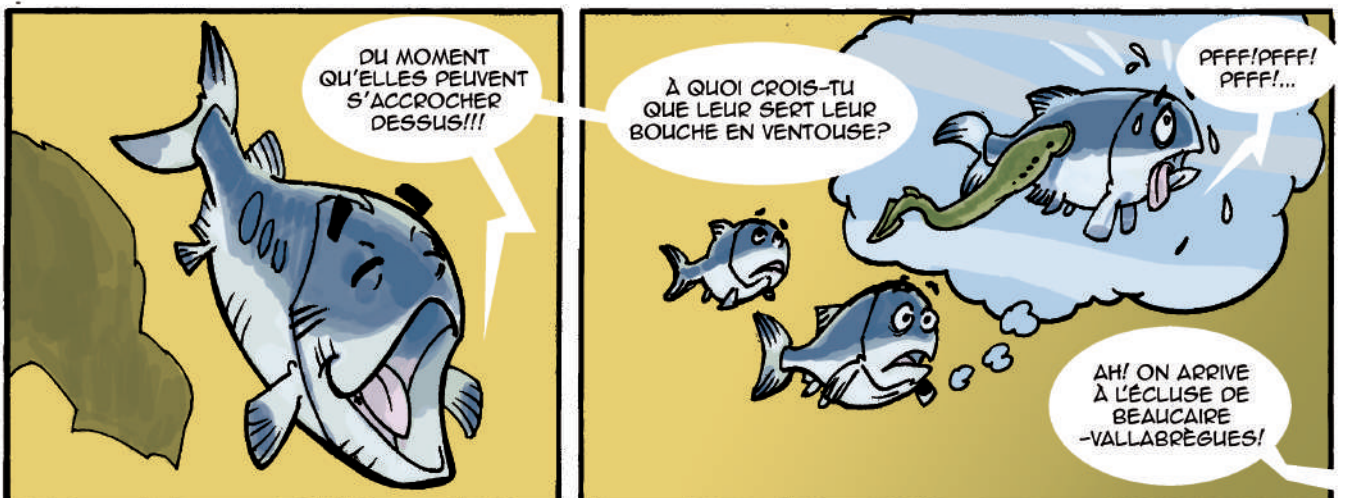
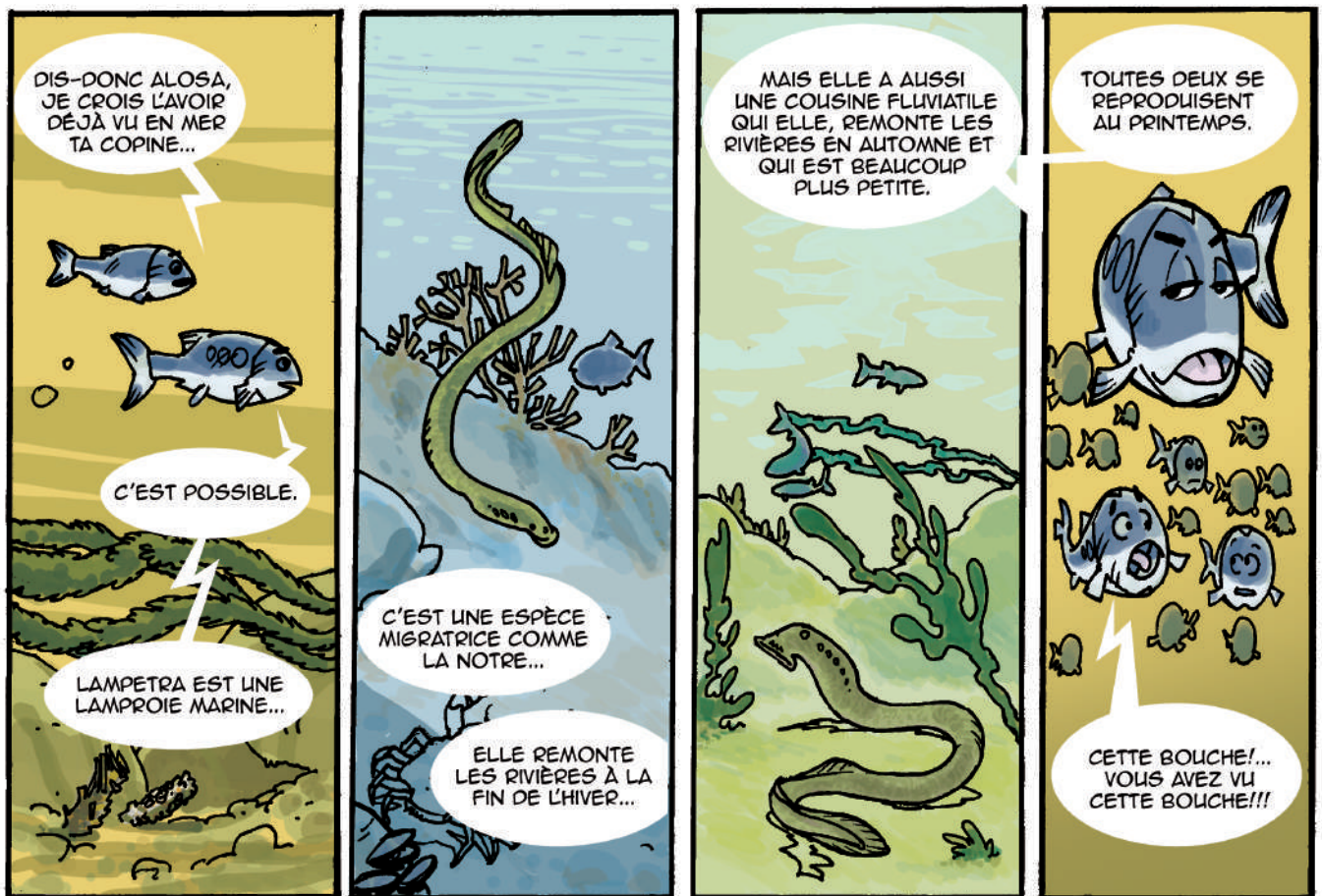
MAIS OUI, C'EST UN VRAI VOYAGE D'AGRÈMENT!

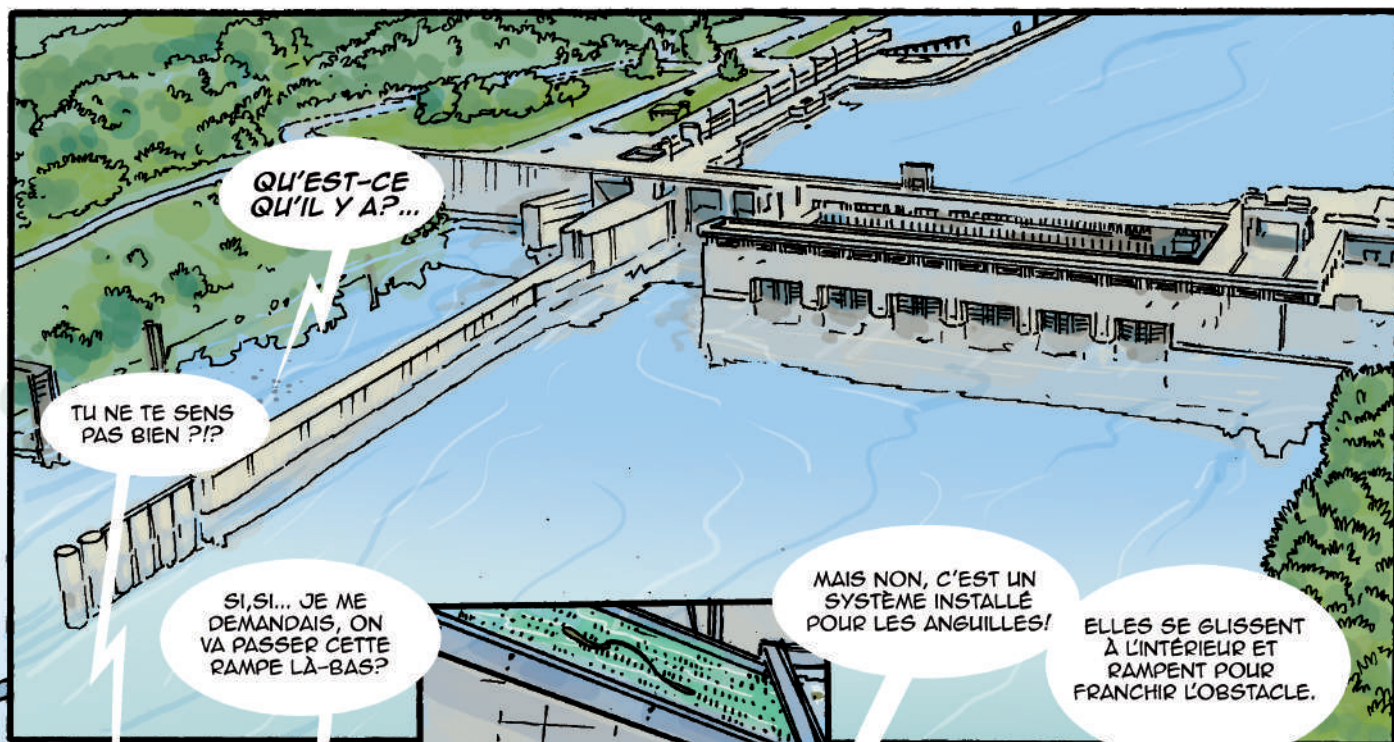
?!?

BONJOUR!





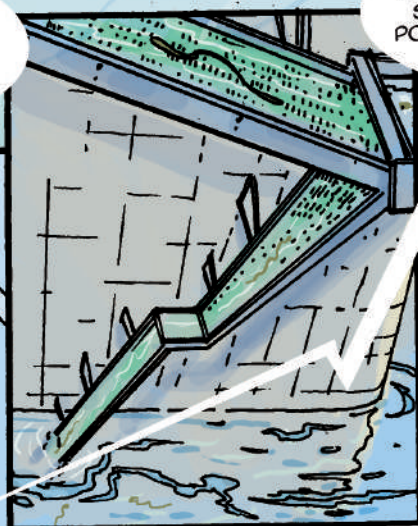




SI, SI... JE ME DEMANDAIS, ON VA PASSER CETTE RAMPE LÀ-BAS?

MAIS NON, C'EST UN SYSTÈME INSTALLÉ POUR LES ANGUILES!

ELLES SE GLISSENT À L'INTÉRIEUR ET RAMPENT POUR FRANCHIR L'OBSTACLE.



VOUS AVEZ CERTAINEMENT DÉJÀ VU DES ANGUILES?!?



VOUS AUSSI  
VOUS ALLEZ EN MER  
POUR GRANDIR?

MAIS NON!  
NOUS Y ALLONS  
POUR FRAYER!!!

ENFIN, SI ON Y ARRIVE!

CAR ENTRE LE PARASITISME,  
LES TURBINES ET LES PÊCHEURS,  
C'EST UN VOYAGE PÉRILLEUX...

... ON A 7000 KM À FAIRE POUR  
ALLER SE REPRODUIRE EN MER  
DES SARGASSES.

APRÈS L'ÉCLUSION DES  
OEUFS, NOS LARVES DEVIEN-  
DONT CIVELLES PUIS...

PUIS LES CIVELLES  
FERONT LE CHEMIN  
INVERSE POUR VENIR  
GRANDIR DANS LES  
COURS D'EAU...

CERTAINES DEVIENDRONT  
ADULTES, MAIS TOUTES NE  
REVIENDRONT PAS EN MER  
POUR SE REPRODUIRE...

ET JUSTEMENT  
LÀ IL FAUT  
QU'ON Y AILLE!

HÉÉÉÉÉ.....

MER  
DES  
SARGASSES

Océan ATLANTIQUE

MER  
MÉDITERRANÉE

EN TOUT CAS,  
JE N'AIMERAIS PAS  
ÊTRE UNE ANGUILE!

OUI, MOI NON PLUS.  
PAS MARRANT POUR  
ELLES DE PASSER LES  
TURBINES, ENFIN!

LES TURBINES PRODUISENT  
UNE ÉNERGIE RENOUVELABLE  
QUI ÉVITE LE DÉRÈGLEMENT  
CLIMATIQUE...C'EST DÉJÀ CA.

VOUS SENTEZ ?  
CE PETIT COURANT !

C'EST POUR NOUS !!!

ALLEZ,  
SUIVEZ-MOI !!!

ON EST COINCÉ !!!

TIENS LES ALOSES  
SONT ARRIVÉES !

LA PORTE  
SE FERME!

C'EST PAR ICI...

L'EAU MONTE !?!

QU'EST CE QUI  
SE PASSE???

DU CALME LES HARENGS,  
LA PORTE VA S'OULVRIR !

HÉ, LE MULET !  
NOUS, ON EST  
DES ALOSES !!!

HA! JE L'AVAIS  
BIEN DIT...

ENCORE UN  
PETIT COURANT!  
LA PORTE  
DESCEND!

CA Y EST  
ON PEUT  
PASSER!!

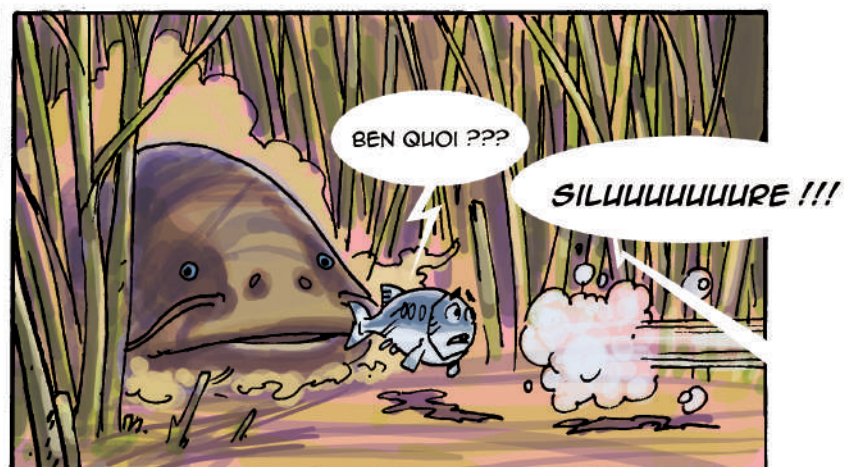
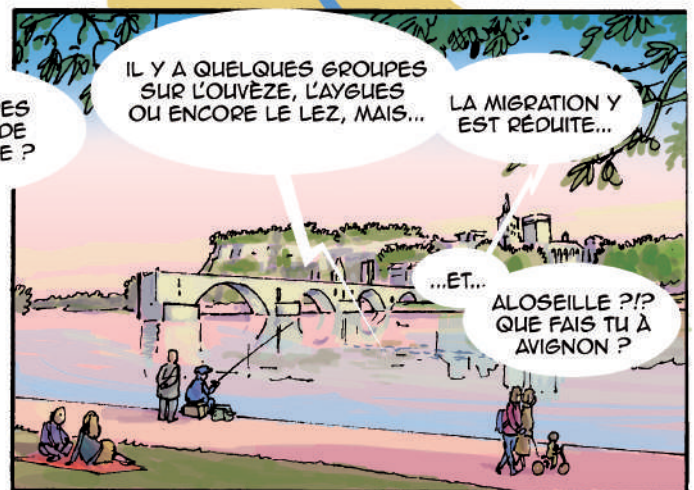
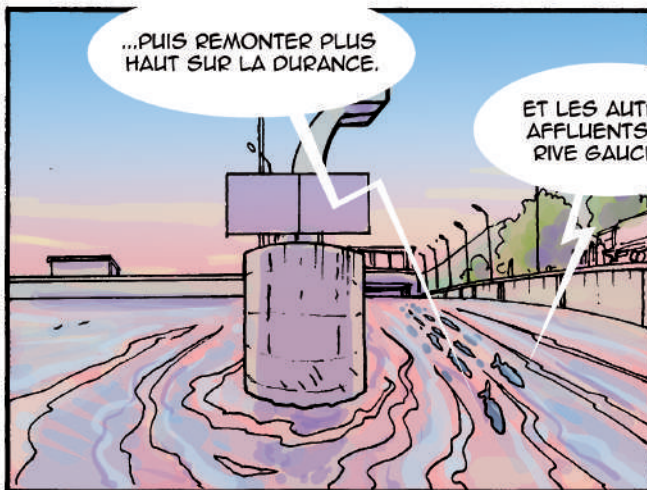
YOLPI ! ON EST  
LES PREMIERS !

OH NON ALONSY,  
LES GROUPES QUI NOUS  
PRÉCÉDENT DOIVENT ÊTRE  
ARRIVÉS SUR L'ARÔCHE  
ET SUR LA CÈZE...

LE GROUPE POUR LA  
DURANCE...

SUIVEZ-MOI!!!!

DIS DONC ALOSA,  
ILS SONT NOMBREUX  
À PRENDRE CETTE  
DIRECTION!...





MOI, JE VAIS RE-  
JOINDRE MON COUSIN  
SUR L'ARDECHE...

QUE FAIT-ON ???

ON MONTE  
UN PEU!!!



CADEROUSSE!



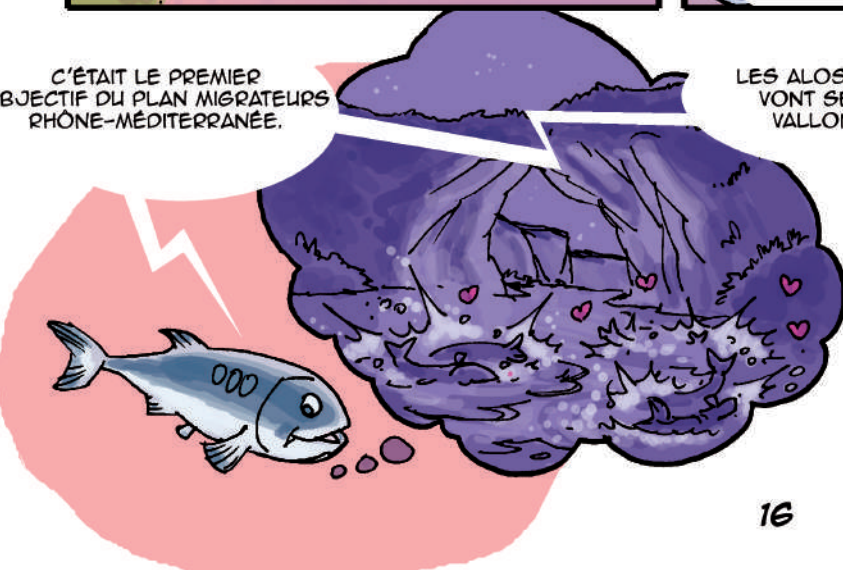
C'EST LA DERNIÈRE ÉCLUSE  
POUR LES GROUPES QUI SE  
RENDENT SUR L'ARDECHE...



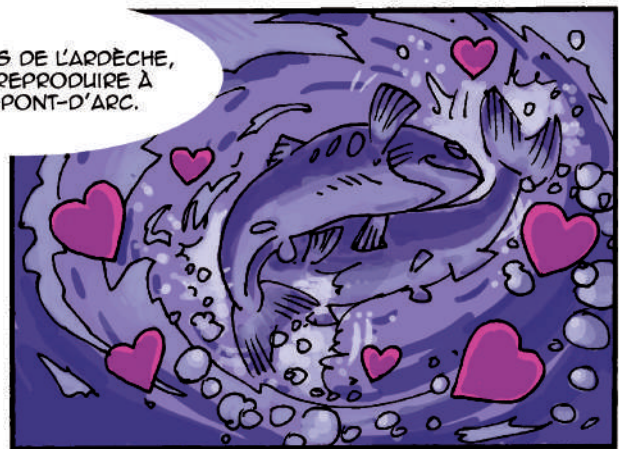
TROP FACILE !!!

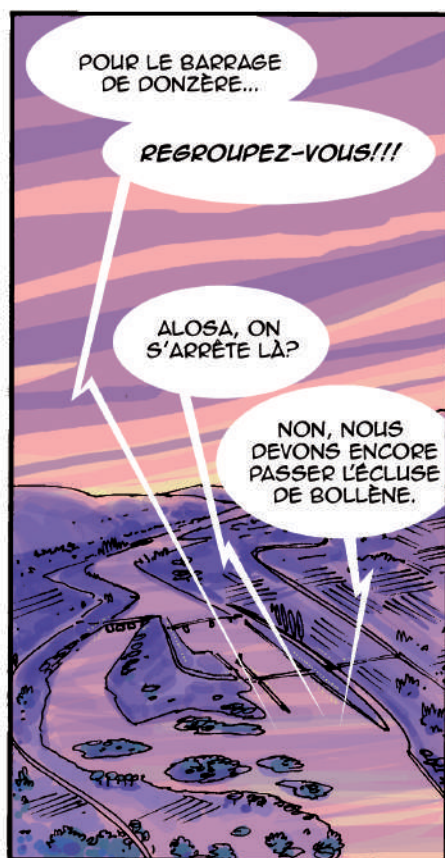
LES VEINARDS! IL Y  
AVAIT DÉJÀ DES PASSES  
À POISSONS DU TEMPS DE  
NOS GRANDS-PARENTS...

C'ÉTAIT LE PREMIER  
OBJETIF DU PLAN MIGRATEURS  
RHÔNE-MÉDITERRANÉE.



LES ALOSES DE L'ARDECHE,  
VONT SE REPRODUIRE À  
VALLON-PONT-D'ARC.





POUR LE BARRAGE  
DE DONZÈRE...

REGROUPEZ-VOUS!!!

ALOSA, ON  
S'ARRÊTE LÀ?

NON, NOUS  
DEVONS ENCORE  
PASSER L'ÉCLUSE  
DE BOLLÈNE.



ET LA NUIT MÊME, PRÈS DU  
BARRAGE DE DONZÈRE...

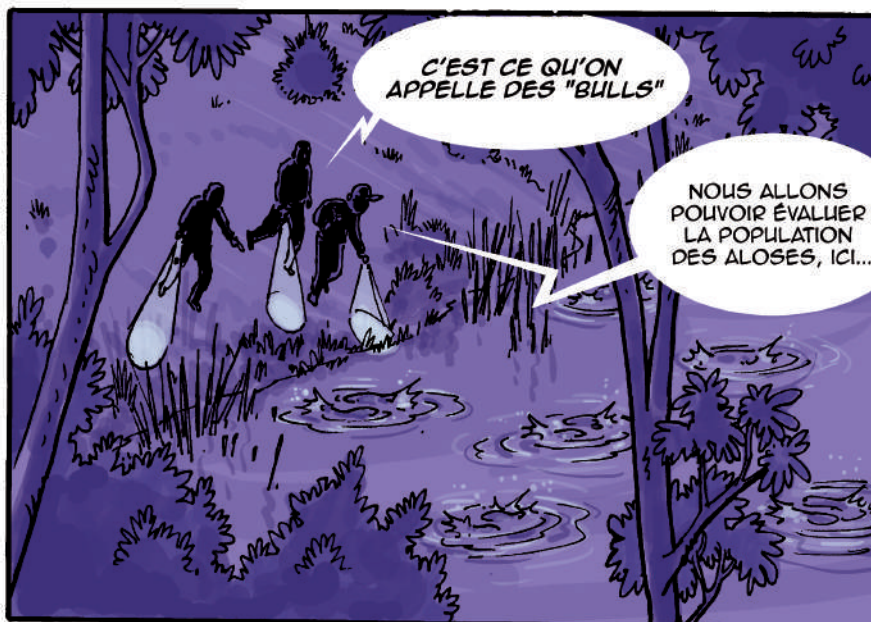
VOUS ENTENDEZ  
CE CLAPOTIS?...

OUI, DESCENDONS  
SUR LA RIVE...



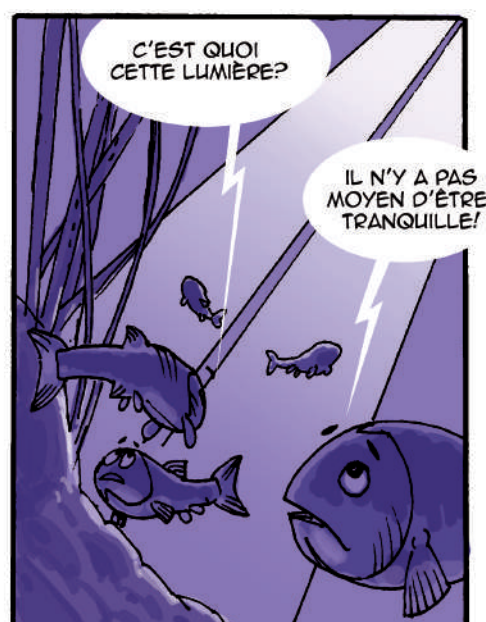
REGARDEZ CETTE AGITATION!

LORS DU FRAI,  
LES ALOSES NAGENT  
EN RONDE, FRAPPANT  
DE LEUR QUEUE LA  
SURFACE DE L'EAU...



C'EST CE QU'ON  
APPELLE DES "BULLS"

NOUS ALLONS  
POUVOIR ÉVALUER  
LA POPULATION  
DES ALOSES, ICI...



C'EST QUOI  
CETTE LUMIÈRE?

IL N'Y A PAS  
MOYEN D'ÊTRE  
TRANQUILLE!



DÉSOLÉS DE VOUS  
DÉRANGER, NOUS  
SOMMES ENVOYÉS  
PAR MRM...



...POUR VÉRIFIER  
L'EFFICACITÉ DES  
AMÉNAGEMENTS  
QU'ON RÉALISE  
POUR VOUS...

ON EN FAIT  
AUTANT SUR  
L'ARDECHE ET  
SUR LA CÈZE...

ON PEUT  
AVOIR UN PEU  
D'INTIMITÉ, OUI?



BONNE NUIT!!!

C'EST QUI?

MRM!

HA! MRM

REVENONS AU GROUPE D'ALOSA...

C'EST L'ÉCLUSE DE BOLLÈNE! ET LE COURANT? ON NE LE SENT PAS?!

OUI! C'EST DIFFÉRENT ICI...

RIEN N'A ENCORE ÉTÉ FAIT POUR NOUS FACILITER LE PASSAGE...

QU'EST-CE QUE C'EST LÀ-BAS?

DES INDUSTRIES.

HÈ! ILS VONT NOUS POLLUER!!!

N'AYEZ CRAINTE, ILS FONT ATTENTION À L'ENVIRONNEMENT.

HA, BON!

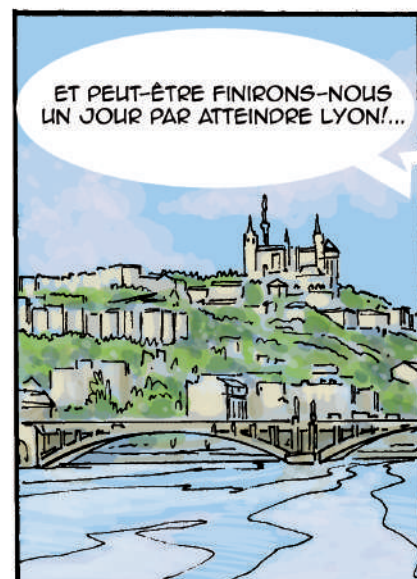
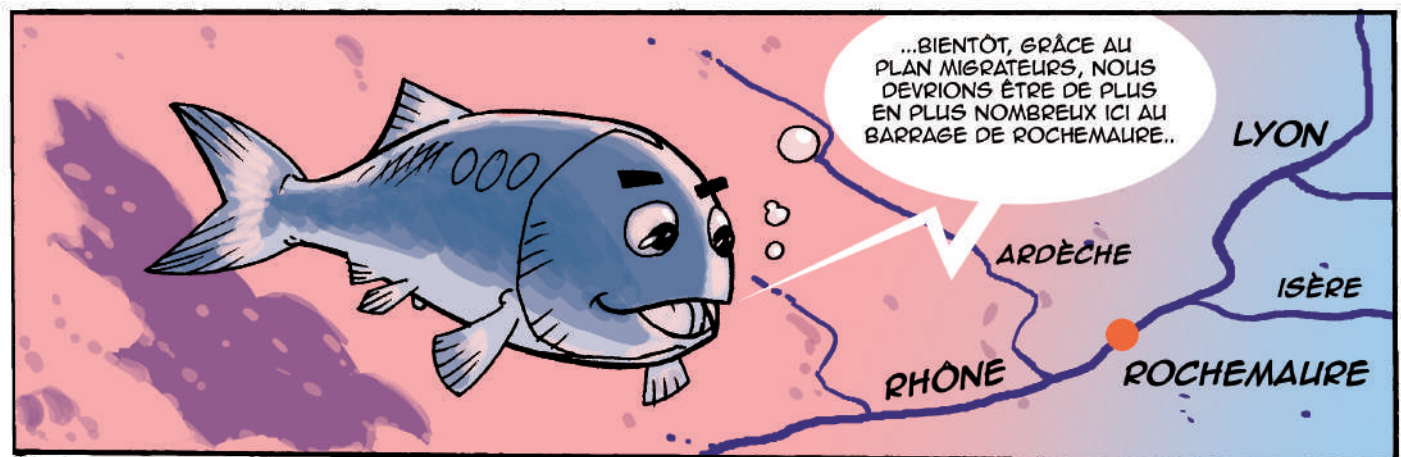
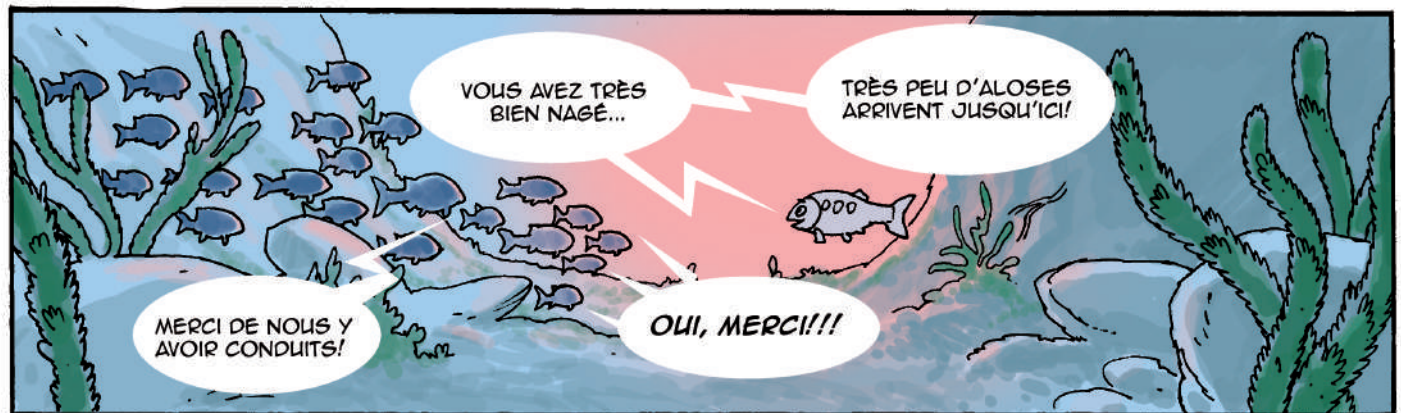
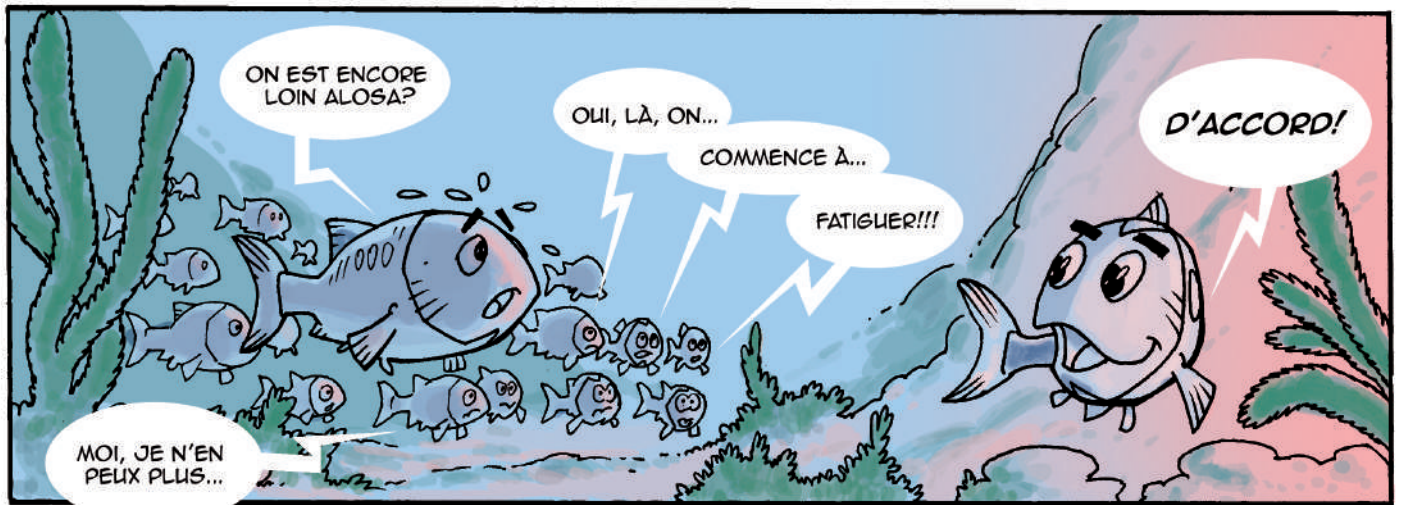
OUI, ILS SURVEILLENT LEURS REJETS ...

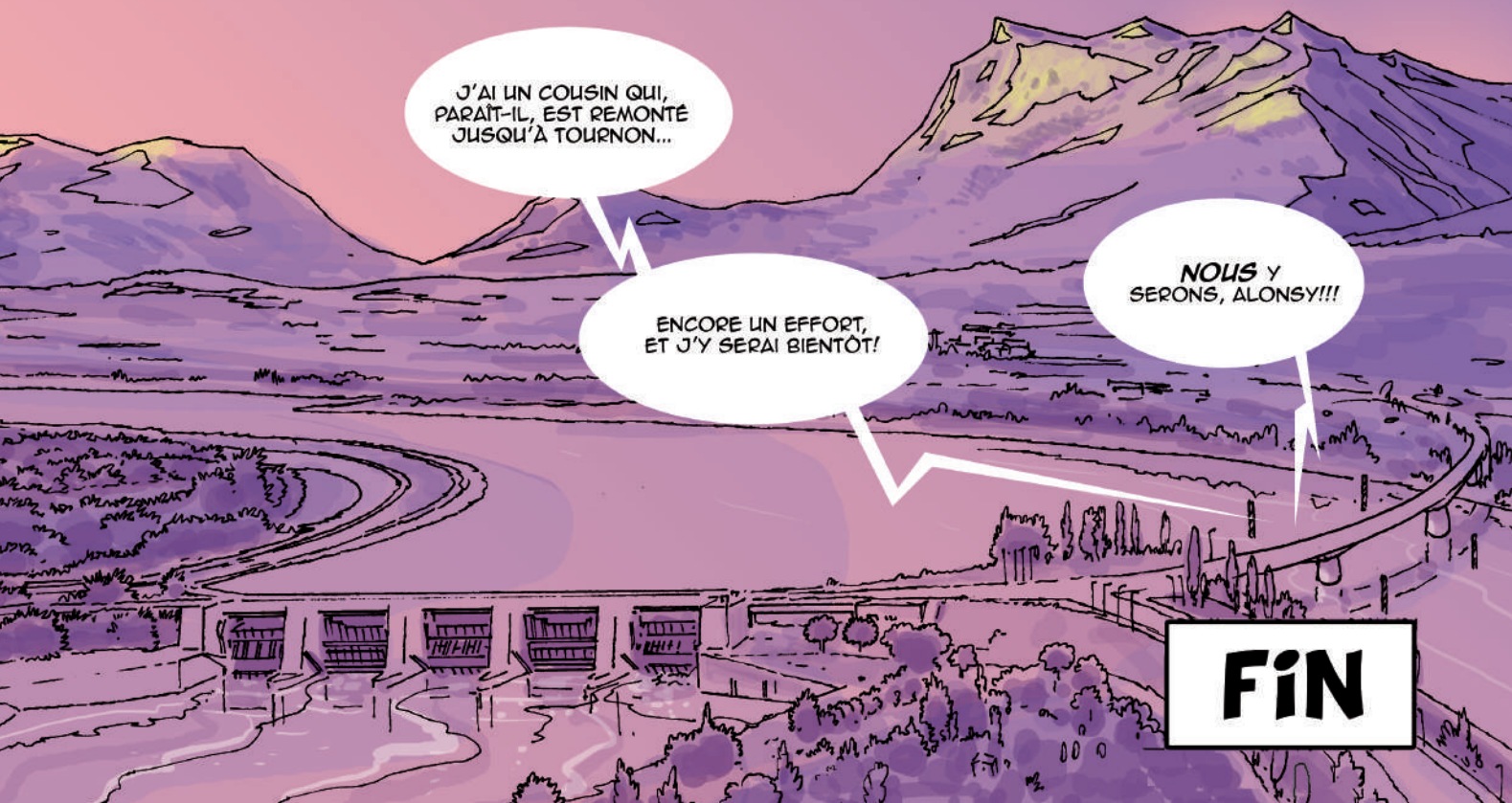
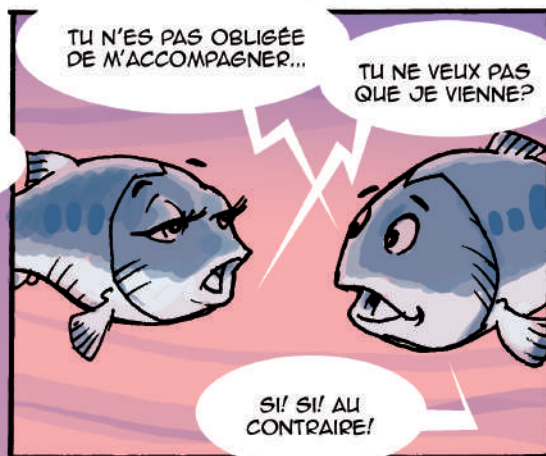
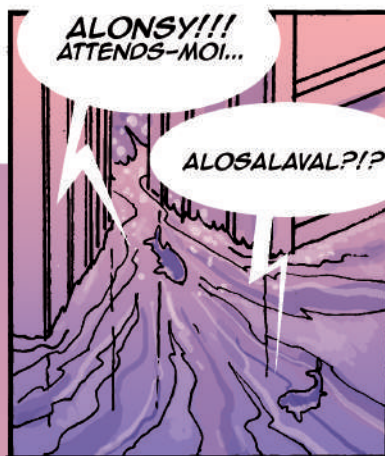
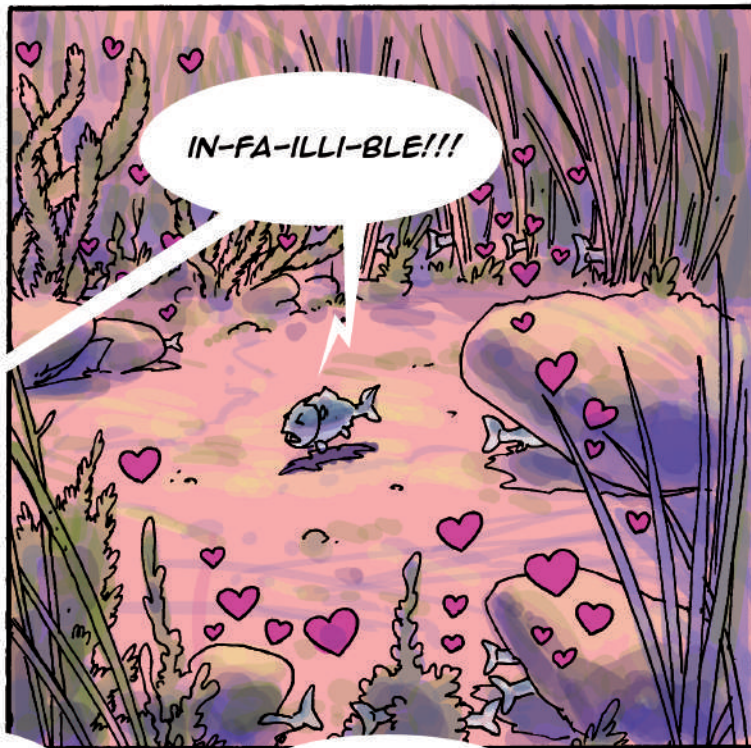
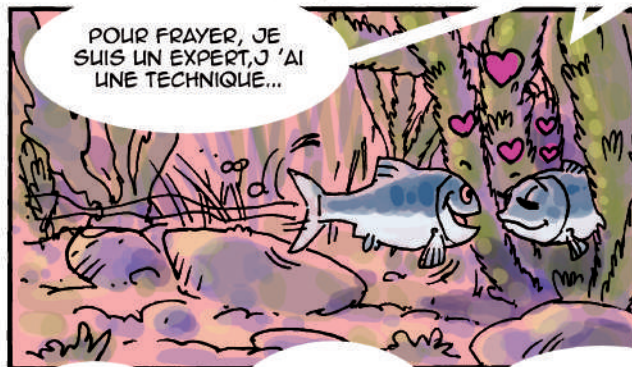
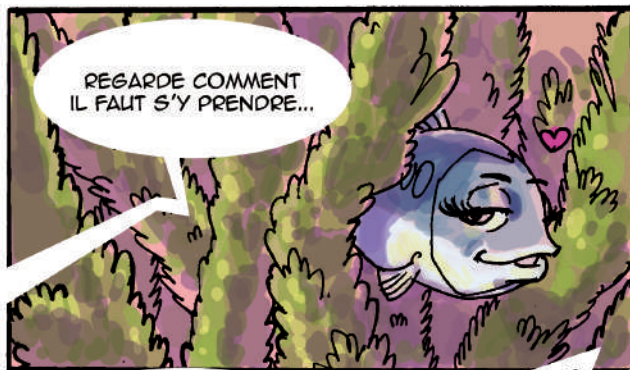
...ET RÉDUISENT LEUR CONSOMMATION D'EAU D'ANNÉE EN ANNÉE...

C'EST CE QU'ILS APPELLENT LE DÉVELOPPEMENT DURABLE

C'EST BIEN, ILS FONT DES EFFORTS

C'ÉTAIT IMPORTANT!

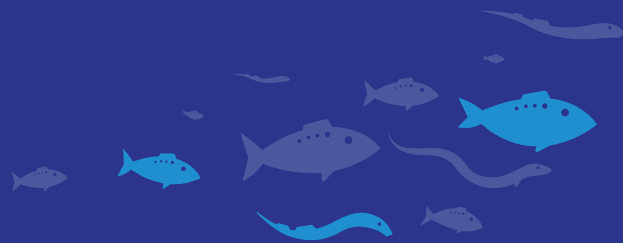




**FIN**

# Les poissons migrateurs

## un patrimoine à préserver



Les poissons migrateurs « amphihalins » se déplacent entre l'eau douce et la mer afin de réaliser complètement leur cycle biologique. Aloses et lamproies (espèces potamotiques) se reproduisent en rivière mais grandissent en mer. À l'inverse, l'Anguille (espèce thalassotique) se reproduit en mer et vient grandir en rivière.

Historiquement présentes sur l'ensemble du bassin Rhône-Méditerranée, ces espèces ont connu un déclin continu depuis les années 1950 mais demeurent ancrées dans notre patrimoine culturel et historique.

L'association MRM concentre ses actions sur trois espèces encore présentes sur le territoire afin de préserver ce patrimoine écologique pour les générations futures.



### L'alose feinte du Rhône

Espèce migratrice endémique du bassin Rhône-Méditerranée, elle est au centre des travaux de l'association depuis 1993. Les travaux des PLAGEPOMI ont été bénéfiques : les aloses accèdent désormais à des sites de reproduction de qualité.



### L'anguille européenne

Classée en danger critique d'extinction sur la liste rouge des espèces protégées de l'IUCN\*, cette espèce mystérieuse fait l'objet d'un plan national de gestion et est au cœur des préoccupations de l'association depuis 2004.



### La lamproie marine

Devenue très rare sur le bassin Rhône-Méditerranée, c'est un poisson parasite qui se nourrit notamment du sang des poissons sur lesquels il se fixe. Il fait l'objet d'un observatoire (Recherche d'individus, surveillance des captures, repérage de frayères, recherche d'ADNe dans l'eau...) depuis 2006.

# Un cadre de référence : le PLAGEPOMI



Piloté par la Direction Régionale de l'Environnement, de l'Aménagement et du Logement-Délégation de bassin Auvergne Rhône-Alpes (DREAL), le Plan de Gestion des Poissons Migrateurs (PLAGEPOMI) est établi par le Comité de Gestion des Poissons Migrateurs (COGEPOMI) pour une durée de cinq ans. Il constitue le document de référence sur la base duquel l'ensemble des acteurs de l'eau et de la biodiversité peuvent s'appuyer pour élaborer leurs projets ou cibler leurs interventions, en faveur des poissons migrateurs du bassin.

Les actions de l'association MRM sont réalisées dans le cadre du PLAGEPOMI dont elle est la structure de gestion et d'animation territoriale.

1995-2003

## 1<sup>er</sup> PLAGEPOMI

Objectif : le retour de l'Alose sur le Rhône jusqu'à l'Ardèche et sur ses affluents de rive droite (zone de fortes potentialités pour l'espèce).

2004-2009

## 2<sup>ème</sup> PLAGEPOMI

Objectif Ardèche étendu à toutes les espèces du bassin et à l'ensemble des territoires (affluents de rive gauche du Rhône, fleuves côtiers méditerranéens et lagunes).

2010-2015

## 3<sup>ème</sup> PLAGEPOMI

S'appuyant sur la réussite des deux premiers plans, la 3<sup>ème</sup> phase vise une remontée de l'Alose, de l'Anguille et de la Lamproie Marine jusqu'à la Drôme et l'Eyrieux.

2016-2021

## 4<sup>ème</sup> PLAGEPOMI

Mêmes espèces et même ambition géographique à conforter. Le plan est désormais en cohérence avec le schéma directeur d'aménagement et de gestion des eaux (SDAGE).



# Une structure experte : l'Association MRM

Association loi 1901, MRM a pour objectif de contribuer à la connaissance la sensibilisation, la restauration et la gestion des populations de poissons migrateurs et de leurs milieux de vie sur les bassins Rhône-Méditerranée et Corse, soit plus de 23 % du territoire national (près de 130 000 km<sup>2</sup> – plus de 11 000 cours d'eau).

Composée d'une équipe d'experts et de passionnés, nous réalisons depuis plus de 25 ans un panel d'actions scientifiques et des suivis permettant d'évaluer l'état des populations et de proposer des mesures de gestion concrètes pour améliorer leur situation.

## Périmètre d'action



**21** fédérations de pêche adhérentes et

**2** unions régionales  
soit **395 000** pêcheurs

**15** actions environ en faveur des poissons migrateurs réparties sur **3** régions

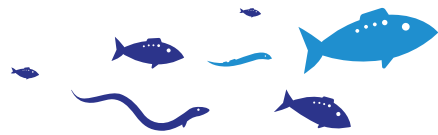
**3** espèces de poissons migrateurs dans le bassin Rhône-Méditerranée

**8** salariés permanents renforcés de vacataires et de stagiaires

**25** ans d'expertise



# Nos actions



Les actions de l'association MRM s'articulent autour de 4 grands axes :

## Acquérir et analyser les données

Pour évaluer l'état des populations, MRM effectue leur suivi via notamment les comptages sur les dispositifs de franchissement installés sur les obstacles à la migration. Sur le long terme, ces suivis permettent d'obtenir des indications sur les flux migratoires et comprendre leur lien avec les conditions de migration. Ils permettent aussi de vérifier le bon fonctionnement des dispositifs.

Toute l'année, en fonction des rythmes biologiques de chaque espèce, les équipes techniques MRM sont présentes sur le terrain, parfois même la nuit, pour effectuer les différents relevés et suivis. Vidéo-comptage, piégeage, radiopistage ou encore acoustique, MRM utilise toutes les technologies nécessaires et utiles à l'acquisition de données.

## Connaître les espèces et les milieux

Pour bien protéger les espèces, il est d'abord nécessaire de bien les connaître. C'est pourquoi, MRM réalise également des études essentielles à l'acquisition de nouvelles connaissances utiles à la compréhension des phénomènes biologiques mais aussi à la gestion, en particulier en matière de continuité et de fonctionnalité des habitats que ce soit sur les fleuves, les affluents mais également sur les lagunes méditerranéennes.



## Mutualiser les données et aider à la gestion

Depuis 2018, MRM centralise l'ensemble des données issues des suivis migrateurs des différents acteurs du bassin dans un observatoire\* qui fournit une vision dynamique des populations.

MRM contribue également à l'avancement des projets de continuité que cela soit spécifique à un ouvrage ou à l'échelle d'un cours d'eau. Son rôle est essentiel pour mettre en cohérence la connaissance scientifique (comportement et fonctionnement des espèces amphihalines), la connaissance territoriale (fonctionnement et configuration des milieux) et les enjeux de bassin (répartition, évolution et état des espèces).

La vision globale de bassin dont dispose MRM est un véritable outil mis à disposition des institutions décisionnaires du bassin (DREAL, Agence de l'eau, AFB) afin de contribuer à la priorisation des études et projets en lien avec les poissons migrateurs.

De par sa connaissance et son expertise, MRM participe à :

- de nombreux comités techniques
- la formulation d'avis sur la configuration des dispositifs (exemple : franchissement pour la montaison des anguilles)
- la construction de protocoles techniques de certaines études
- la sensibilisation aux impacts des aménagements sur les poissons migrateurs



« Journées poissons migrateurs » 2017 à Avignon



Détermination  
des espèces capturées

## Informier et sensibiliser

Mal connus du grand public et parfois même des usagers réguliers des cours d'eau, les poissons migrateurs font partie de notre patrimoine naturel.

Parce que la connaissance est un premier pas vers le respect, MRM a créé de nombreux outils ludiques, pédagogiques et pratiques (bande dessinée, jeux, films, maquettes, expositions) pour rassembler le grand public comme les professionnels de l'environnement autour de la protection des poissons migrateurs. Vous pouvez les consulter et les télécharger sur le site MRM.

MRM organise également tous les deux ans les « Journées Poissons Migrateurs », un séminaire destiné aux acteurs de l'eau et des milieux aquatiques. Sa vocation est d'informer, valoriser, échanger sur l'ensemble des actions menées en faveur des poissons migrateurs.

\*Un observatoire est un outil permettant le partage d'informations entre les diverses parties prenantes, il centralise les données de suivi des populations et de leurs milieux.

## Financiers

L'Association Migrateurs Rhône-Méditerranée ne pourrait agir sans l'engagement durable de ses partenaires financiers



## Membres de l'Association Migrateurs Rhône-Méditerranée

**Fédérations Départementales des Associations Agréées de Pêche et de Protection du Milieu Aquatique :**

- |                           |                       |                  |
|---------------------------|-----------------------|------------------|
| • Ain                     | • Corse               | • Haute-Saône    |
| • Alpes de Haute-Provence | • Drôme               | • Saône et Loire |
| • Hautes-Alpes            | • Gard                | • Savoie         |
| • Alpes-Maritimes         | • Hérault             | • Haute-Savoie   |
| • Ardèche                 | • Isère               | • Var            |
| • Aude                    | • Loire               | • Vaucluse       |
| • Bouches-du-Rhône        | • Pyrénées-Orientales |                  |
|                           | • Rhône               |                  |

**Association Régionale des Fédérations de Pêche de PACA (ARFPPMA PACA)**

**Association Régionale des Fédérations de Pêche Auvergne Rhône-Alpes (ARPARA).**

**ASSOCIATION MIGRATEURS RHÔNE-MÉDITERRANÉE**

ZI Nord, rue André Chamson, 13200 Arles  
contact@migrateursrhonemediterranee.org

Tél. : 04 90 93 39 32

[www.migrateursrhonemediterranee.org](http://www.migrateursrhonemediterranee.org)

