

● Quatre étapes pour des stations de pompage respectueuses des poissons

Four Steps to 'Fish Friendly' Pumping Stations Préambule

Andy Don (National Fisheries Services)

Préambule

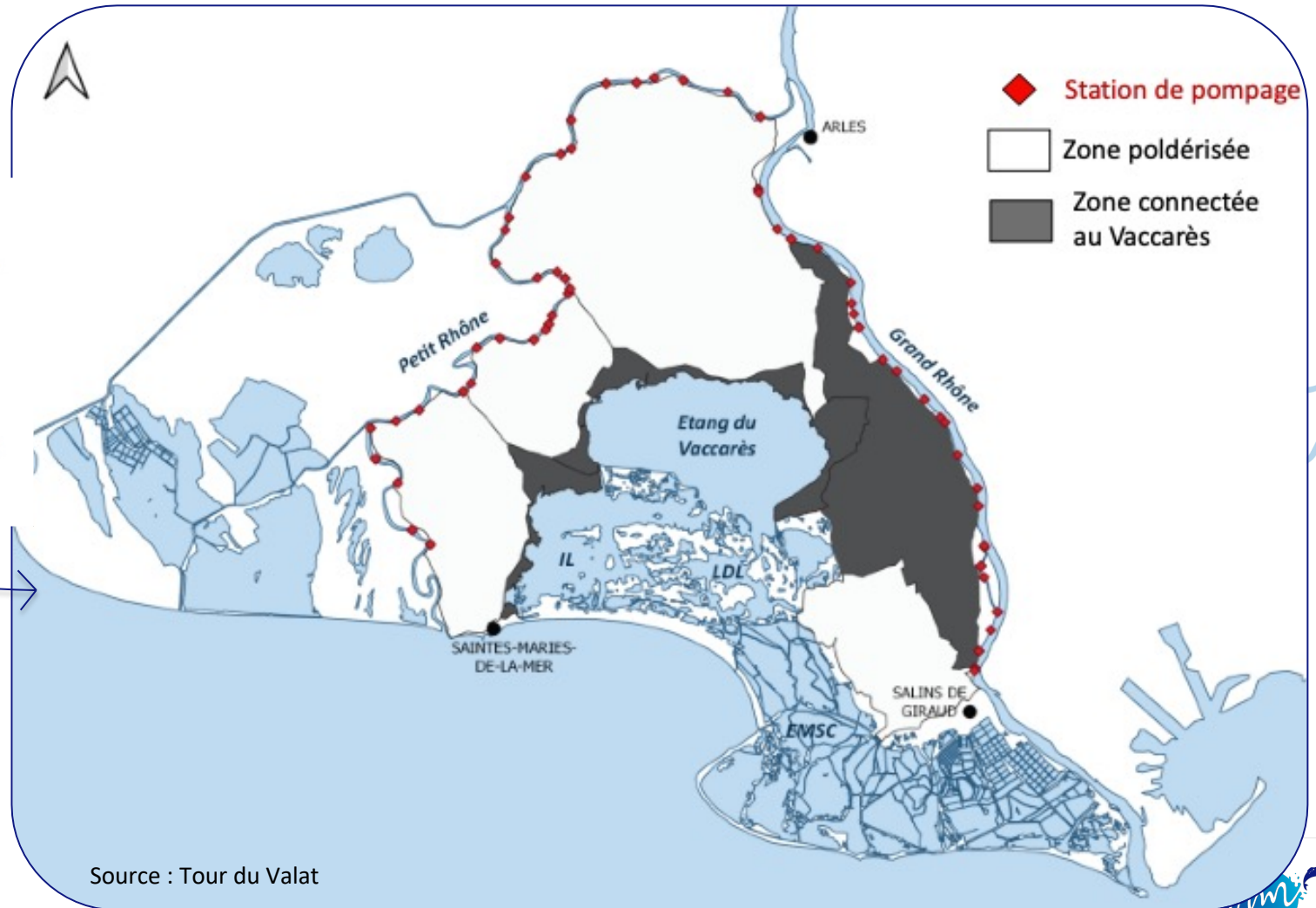
Pierre CAMPTON (Migrateurs Rhône Méditerranée)



Journées
Poissons Migrateurs
en Rhône-Méditerranée
8^{ème} édition

Réseau de stations de pompage en Camargue

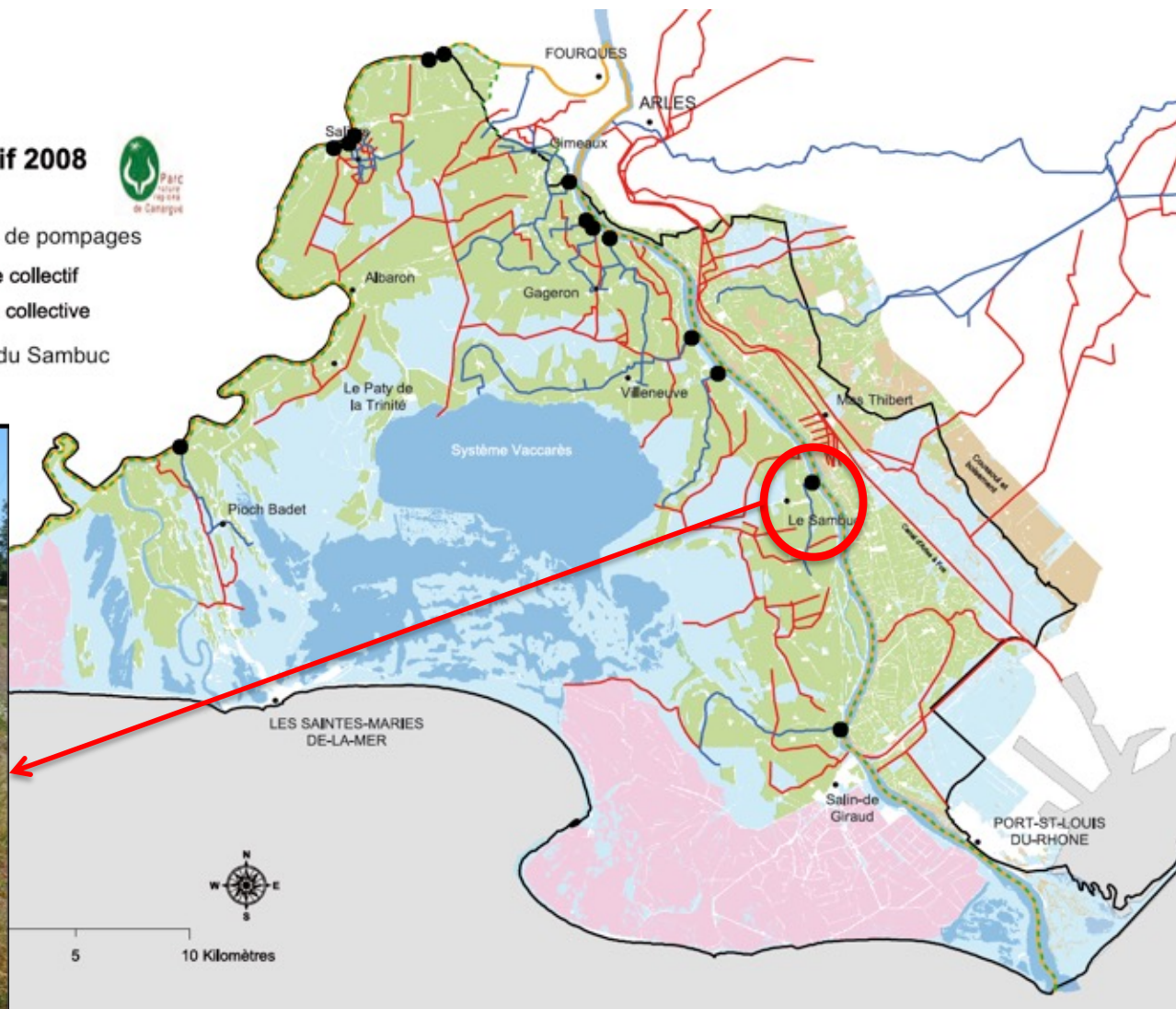
170 stations secteur collectif + près de 150 stations secteur privé



Échantillonnage du canal d'irrigation de la station du Sambuc

Irrigation et drainage collectif 2008

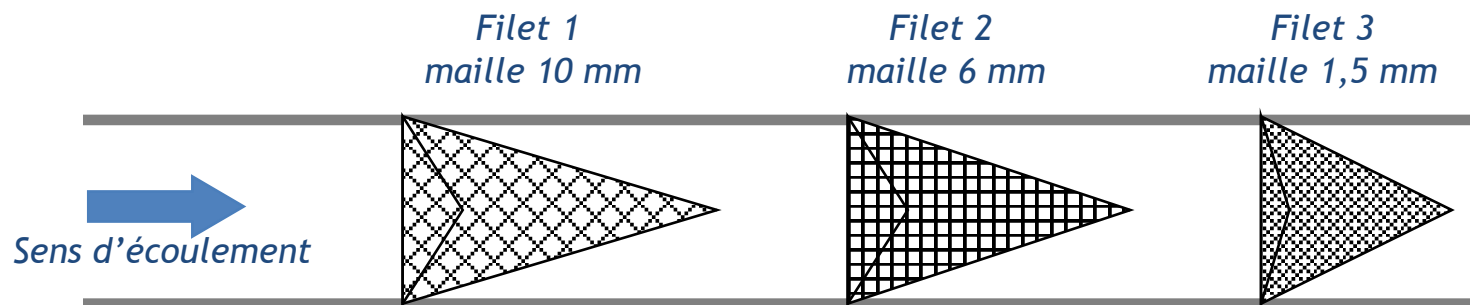
- Milieux agricoles
- Zones humides
- Salins
- Etangs
- Stations de pompages
- Drainage collectif
- Irrigation collective
- Station du Sambuc



Échantillonnage du canal d'irrigation de la station du Sambuc



- Échantillonnage en période rizicole (avril à octobre)
- Pose et relève des filets 1 fois par semaine
- Mesures : Taille, poids, état sanitaire



● LA STATION COLLECTIVE DU SAMBUC

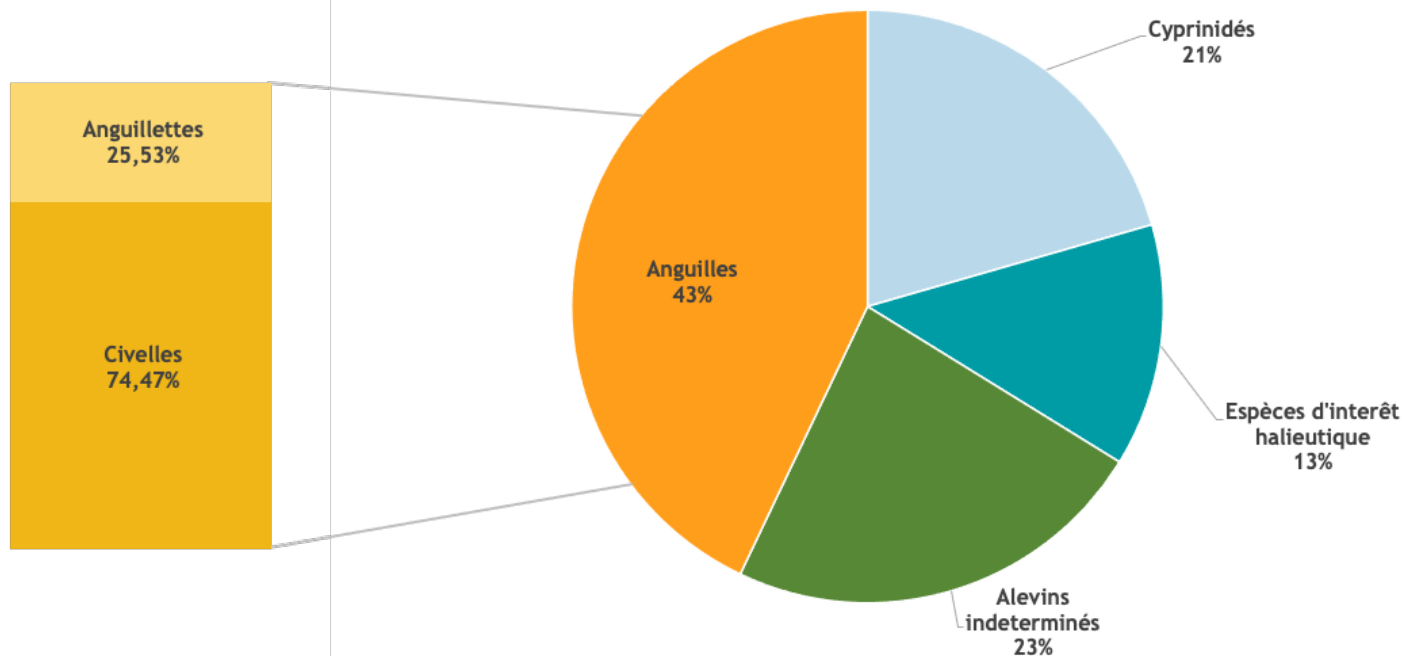
Des chiffres pouvant indiquer une influence non négligeable du pompage agricole

2018 à 2021 ≈ **1 700 anguilles / an**

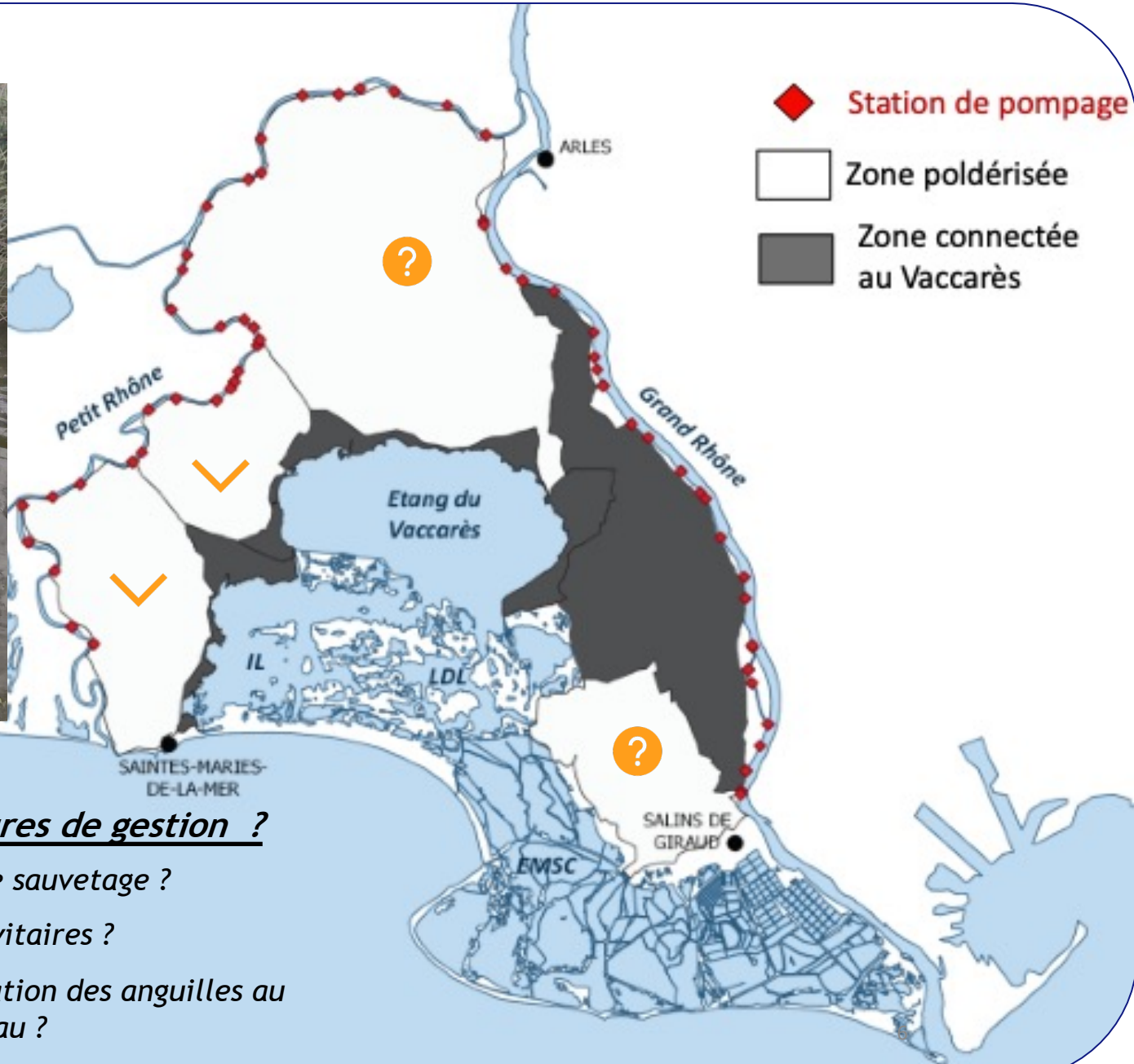
Extrapolation aux 170 unités de pompage du Rhône difficile

≈ **300 000 anguilles / an ?**

Taux de pathologies (lésions et/ou mortalité) ≈ **20 à 67 %**



Devenir des individus pompés : pêches dans les canaux de drainage



Si Impact, quelles mesures de gestion ?

- Pêches électriques de sauvetage ?
- Restauration des gravitaires ?
- Evitement de l'aspiration des anguilles au niveau des prises d'eau ?