

Gestion quantitative de la ressource en eau du bassin versant de la Durance dans le contexte du dérèglement climatique

Comment concilier la satisfaction des usages avec la préservation des milieux aquatiques

Philippe PICON



Journées
Poissons Migrateurs
en Rhône-Méditerranée
8^{ème} édition

Le bassin de la Durance

- Source : au Montgenèvre (2 400 m)
- Longueur : 305 km
- Lien entre milieux alpins et méditerranéens
- Faune / flore riche et diversifiée, 30% du bassin Natura 2000
- Axe de migration avifaune et ichtyofaune



Tourisme



Agriculture



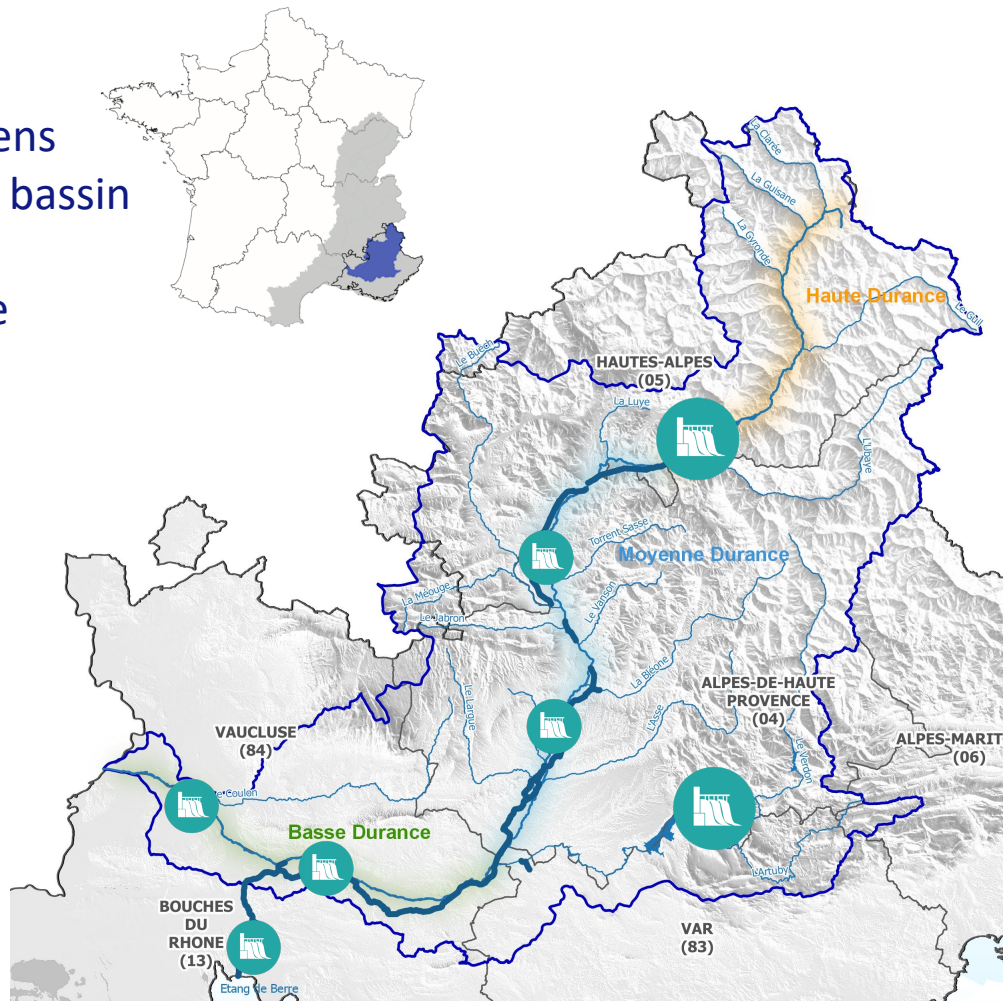
Hydroélectricité



Industrie



AEP





Le SMAVD

Gestionnaire depuis 1976 sur l'axe Durance,
EPTB à l'échelle BV depuis 2010



Protection des populations contre les crues



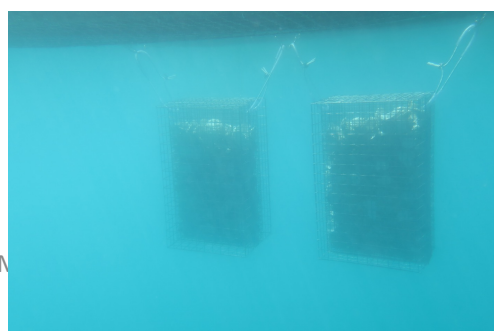
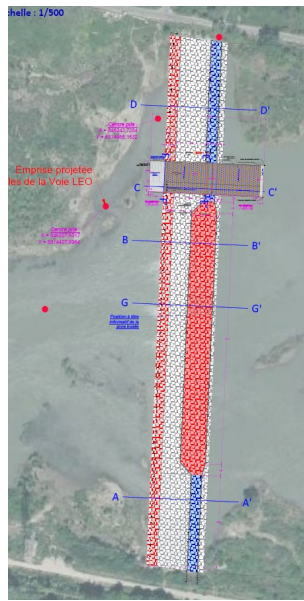
Préservation de la biodiversité



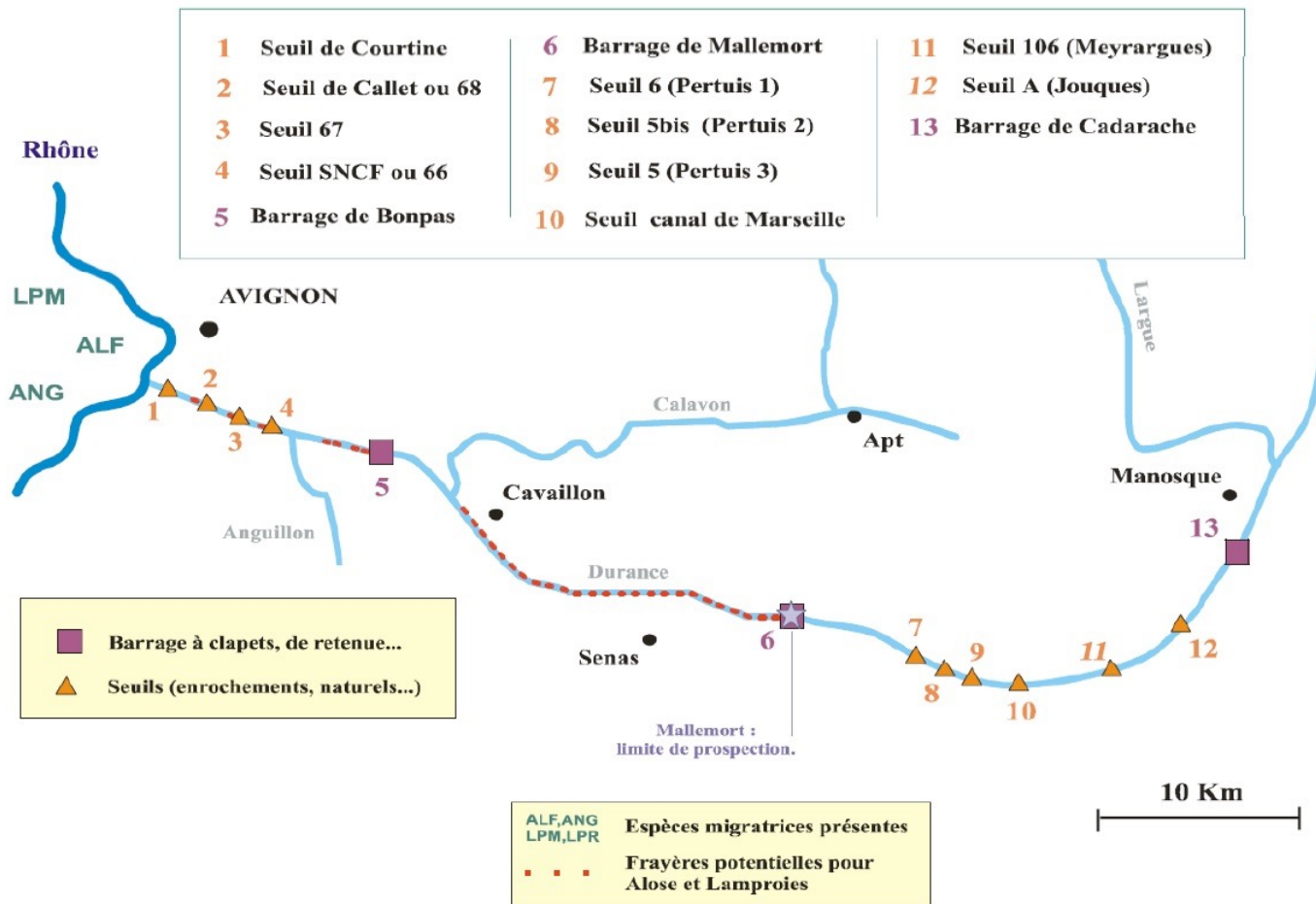
Valorisation de la Durance



Adaptation au changement climatique



Zoom sur le secteur de basse Durance

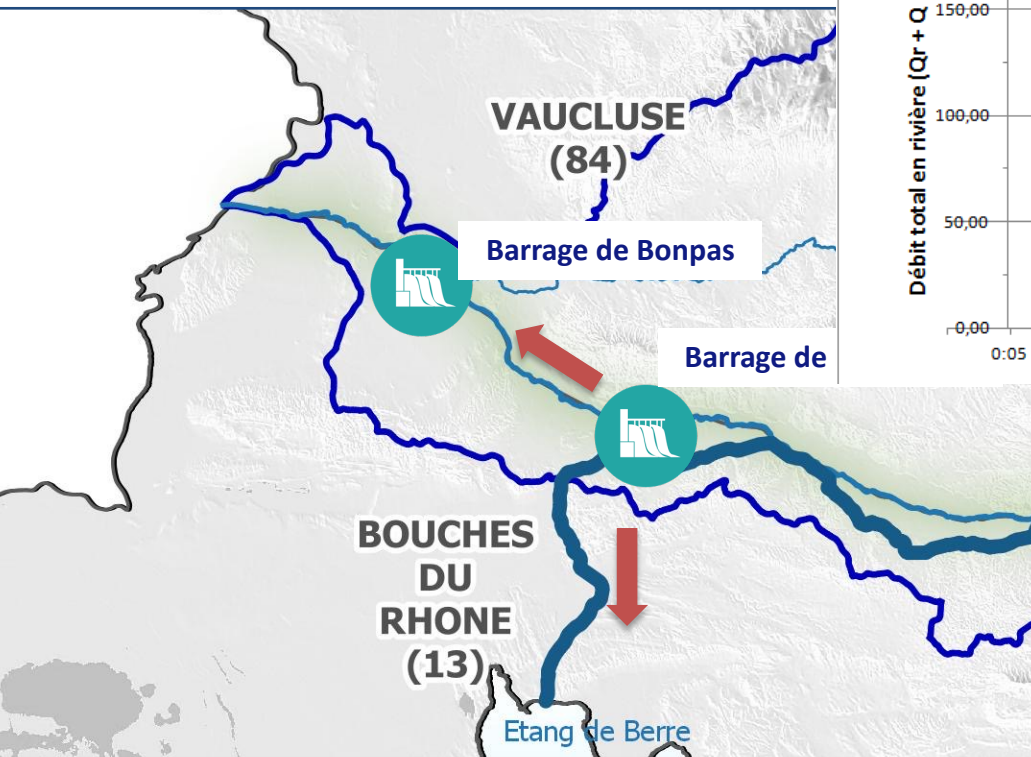
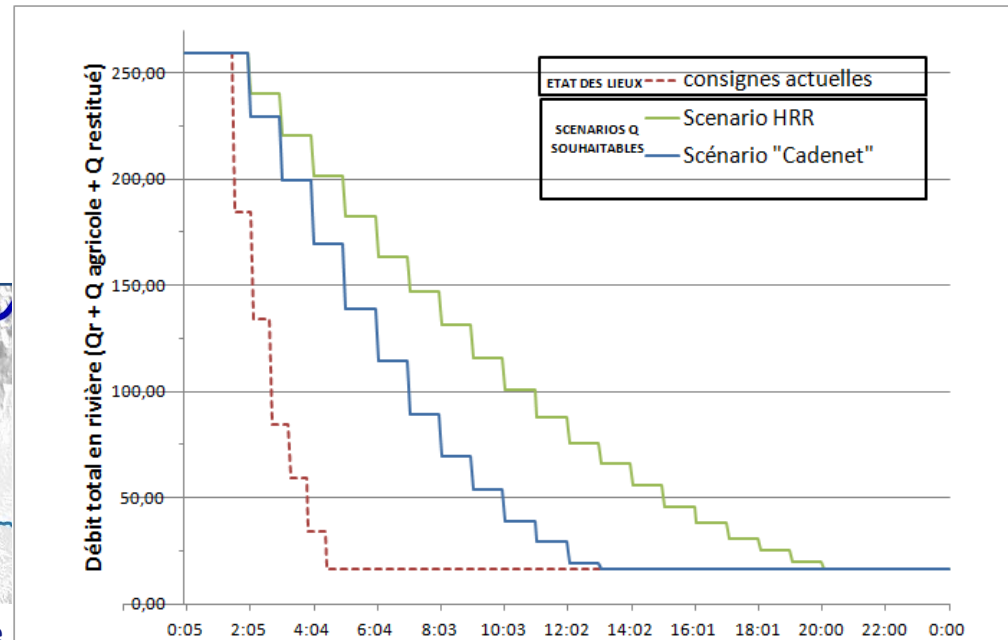


Zoom sur le secteur de basse Durance



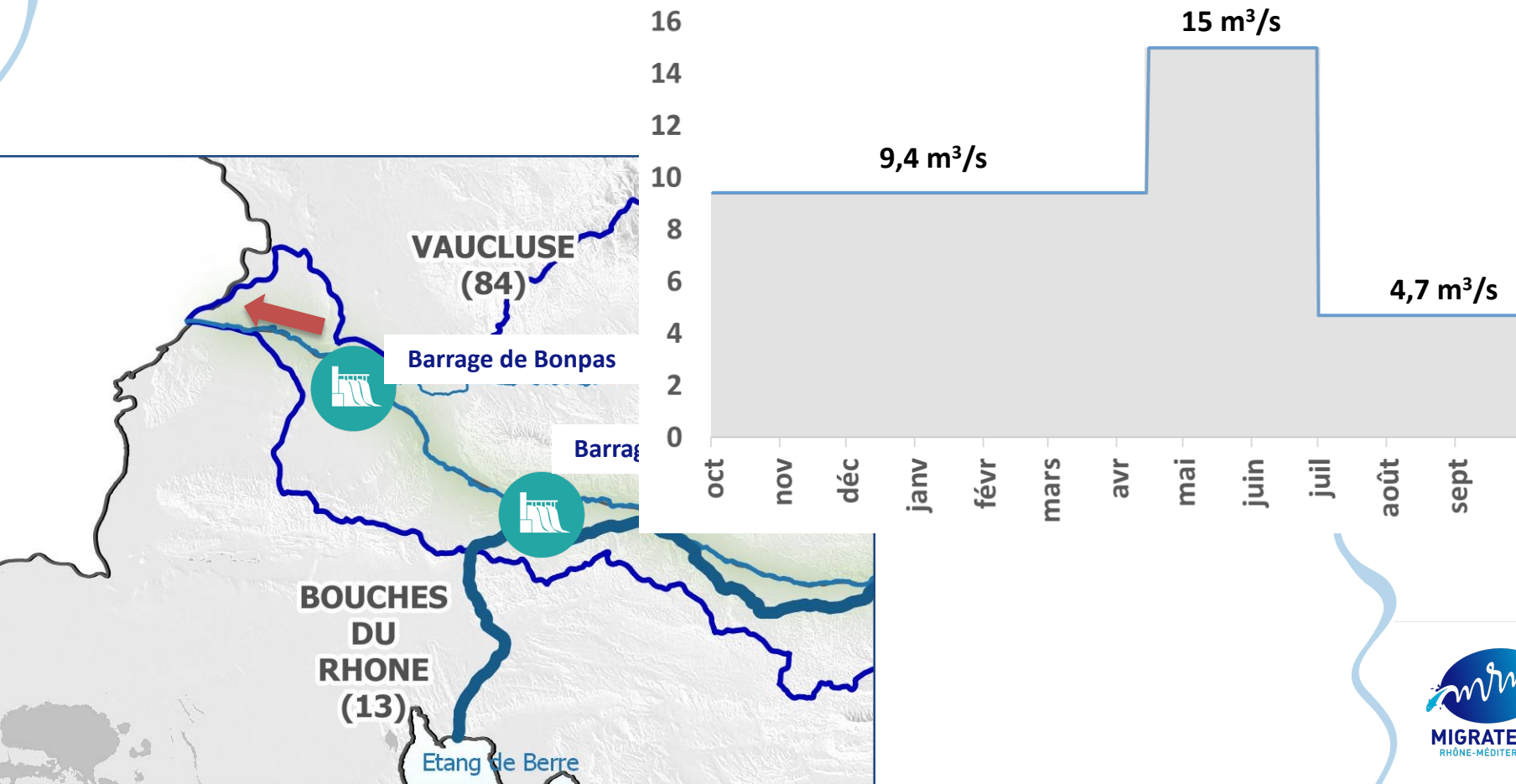
Zoom sur le secteur de basse Durance

- Des éclusées au barrage de Mallemort



Zoom sur le secteur de basse Durance

- Un débit réservé tenant compte de la gestion multi-usages



● Une ressource en eau qui se raréfie

Etude R2D2 2050 et C3PO



baisse de la ressource disponible
(-15 % à horizon 2050)

Etude SMAVD - CREDOC



une économie vulnérable
(10 Md € / 100 000 emplois)

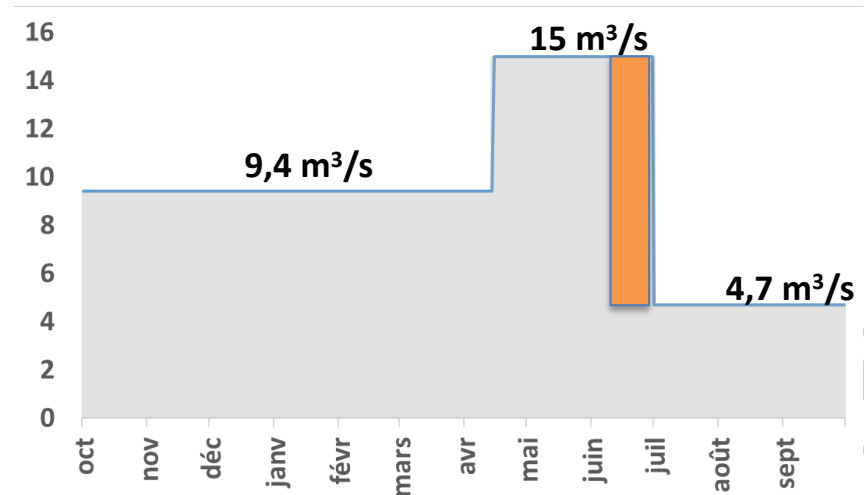
● Une ressource en eau qui se raréfie

Sécheresse de 2022

↓
Risque de tensions entre usagers et territoires

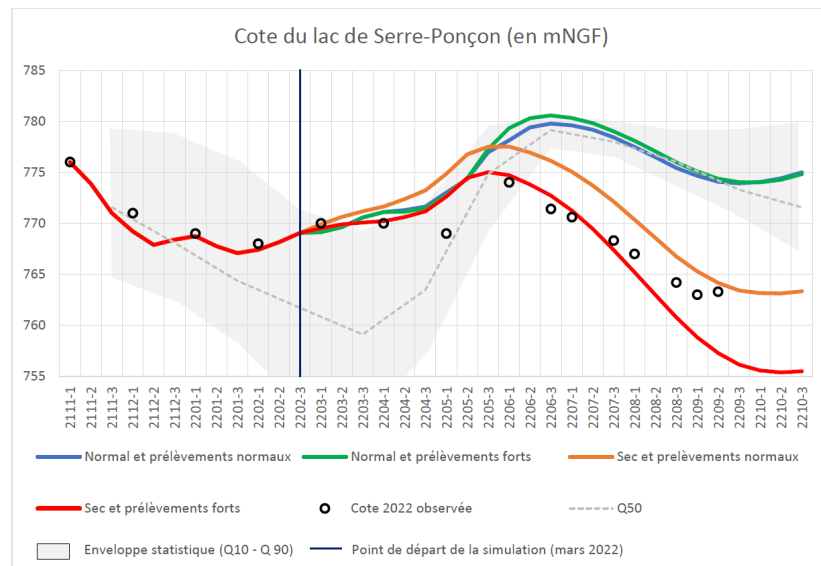
↙ ↘
Mobilisation du SMAVD pour les éviter

Décision du Préfet : baisse anticipée du débit réservé à Bonpas en 2022 pour préserver les stocks



Une ressource en eau qui se raréfie

Début de sécheresse en 2023



Vigie
Durance Verdon

Printemps 2023, risque avéré de sécheresse : volonté des usagers agricoles de limiter les prélèvements, sous réserve d'une nouvelle baisse anticipée du débit réservé à Bonpas

Comment concilier enjeux économiques et biodiversité ?

Baisse du module naturel

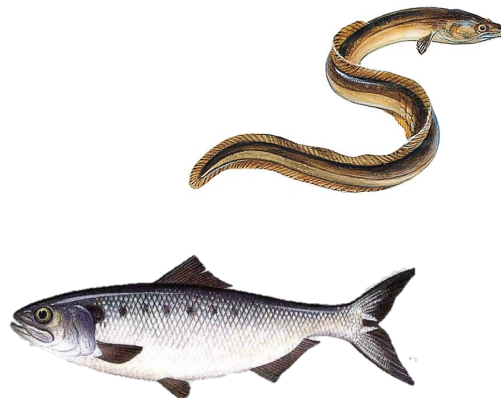


Besoins économiques

Quelle évolution du débit réservé ?



Besoins pour les milieux





ASSOCIATION MIGRATEURS RHÔNE-MÉDITERRANÉE

ZI Nord, rue André Chamson, 13200 Arles

contact@migrateursrhonemediterranee.org

Tél. : 04 90 93 39 32

www.migrateursrhonemediterranee.org