

Premier Diagnostic des enjeux Anguilles en Lagunes Méditerranéennes


PRÉFÈTE
COORDONNATRICE
DU BASSIN
RHÔNE-MÉDITERRANÉE
*Liberté
Égalité
Fraternité*

Travaux conduits dans le cadre du COGEPOMI Rhône Méditerranée

Estelle Ferrari, délégation de bassin Rhône Méditerranée, DREAL Auvergne-Rhône-Alpes



Journées
Poissons Migrateurs
en Rhône-Méditerranée
8^{ème} édition

Déroulé

Retour sur

**Problématique
& contexte**

**Mandat du
COGEPOMI RM**

**Diagnostic des
connaissances**

Sur 3 axes :

- **Habitat**
- **Pêche**
- **Gouvernance**

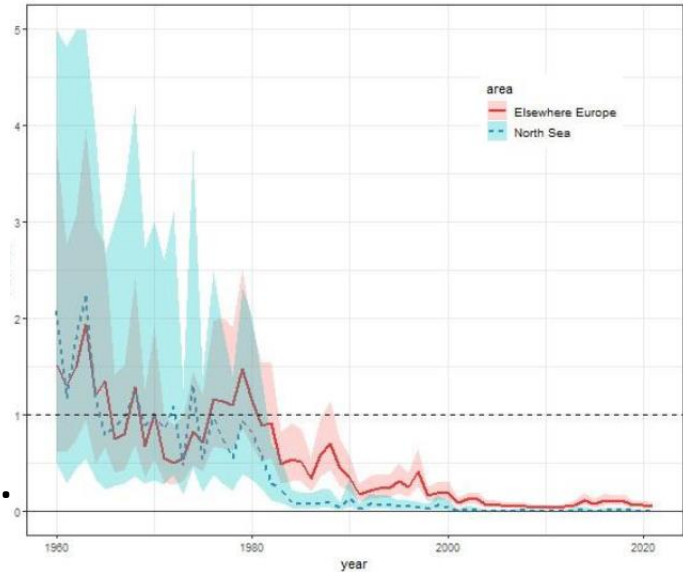


Problématique et contexte

L'anguille européenne en danger critique d'extinction

Des causes multiples

- migration impactée par les obstacles
- pêche, pollution, parasites,
- circulation modifiée par le réchauffement climatique, ...



Enjeu majeur des lagunes méditerranéennes pour la résilience de l'espèce

- 50 % de la productivité française en anguilles argentées

Délibération du COGEPOMI du 27 janvier 2022

« SOULIGNE l'importance de poursuivre l'intégration des enjeux du PLAGEPOMI dans la gestion et la connaissance des lagunes méditerranéennes qui jouent un rôle majeur dans le cycle de l'anguille dans le bassin et INVITE à ce qu'un groupe de travail soit mis en place dans un cadre concerté pour identifier des modalités adaptées de gestion de l'espèce dans ce milieu »

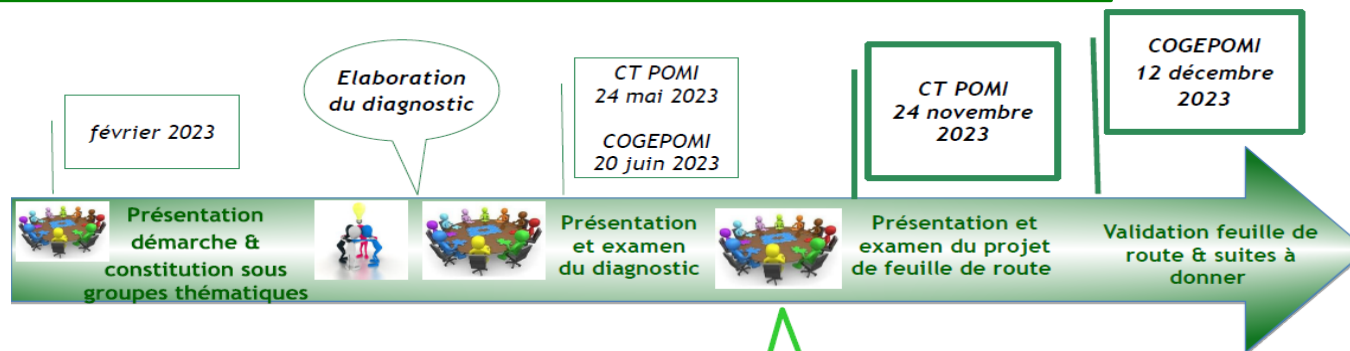
Mandat du COGEPOMI

- 3 axes de travail
 - **Habitat** = aspects qualitatifs et quantitatifs de l'eau & connectivité des milieux
 - **Pêche** = caractérisation des usages
 - **Gouvernance** = cartographie des compétences & évaluation des besoins

En 2 phases

1 - **Diagnostic des connaissances**

2 - **Feuille de route opérationnelle**



Pilotage = COGEPOMI

Animation : MRM

Membres :

- **Services de l'État**
- **Communauté scientifique**
- **Usagers & Gestionnaires**

construction d'une feuille de route

Habitat

Localisation, accessibilité et qualité des habitats en regard des exigences de l'anguille



Habitats

Localisation et accessibilité des habitats

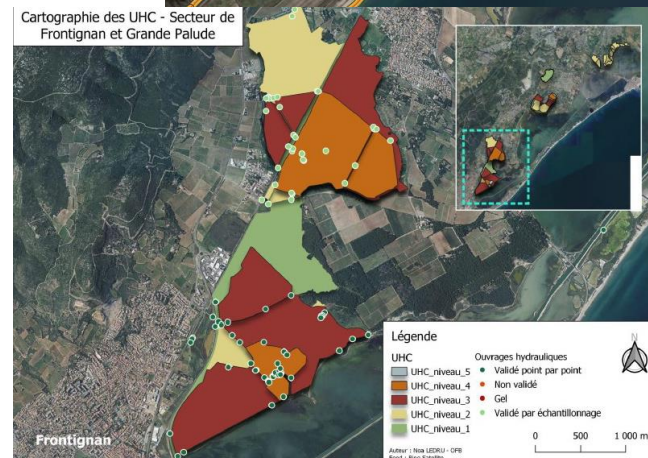
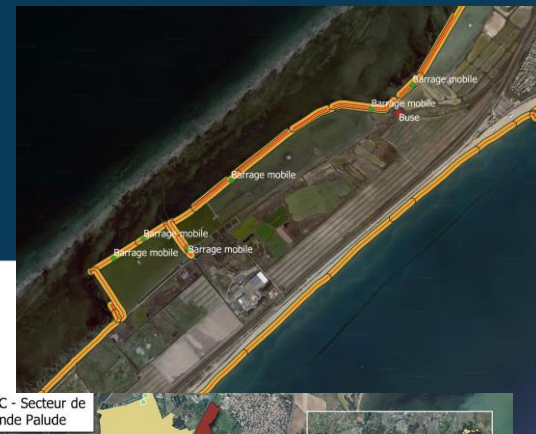
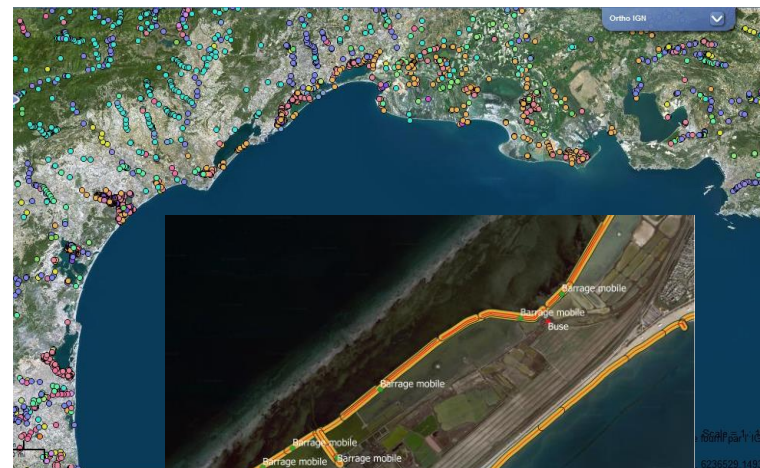
Rassembler les données disponibles par lagune

- recensement des ouvrages
- cartographie et caractérisation des habitats

Connectivité

Prioriser les actions sur les ouvrages

- cibler les premiers ouvrages à la mer
- renforcer la connaissance sur la gestion des ouvrages
- renforcer la connaissance sur les périodes clés de migration de l'anguille
- cibler les habitats favorables



Habitats

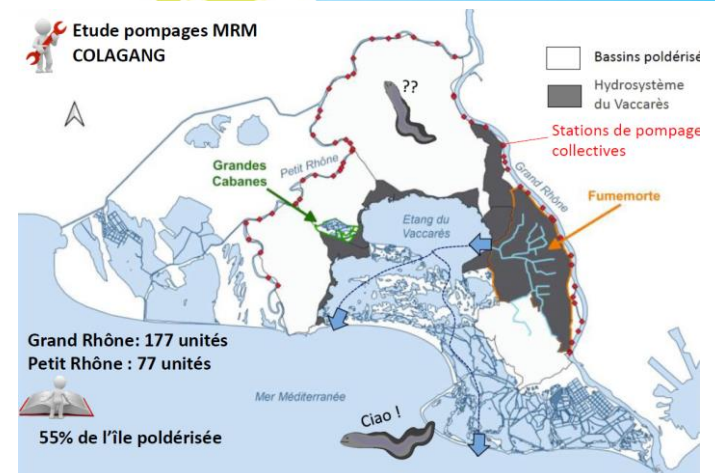
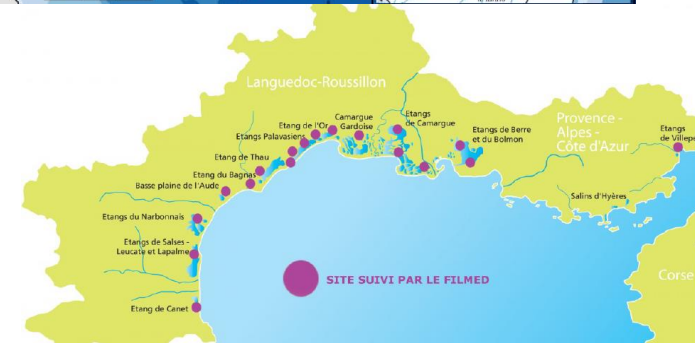
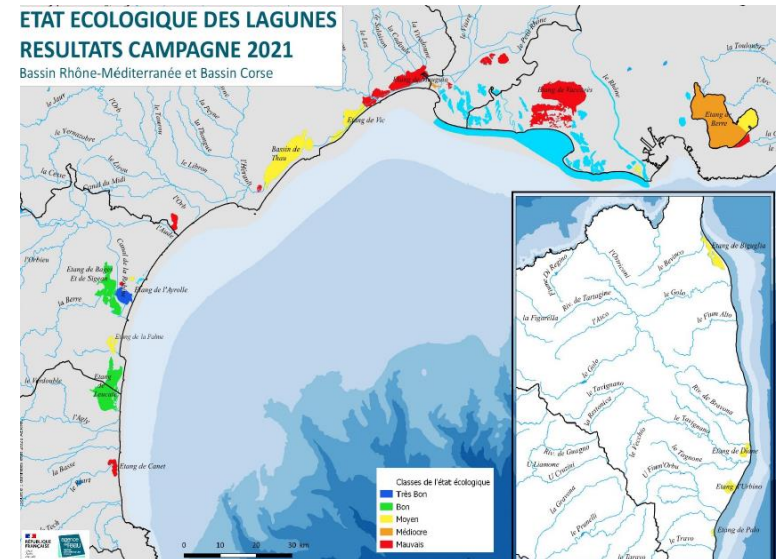
Qualité des habitats

S'assurer de la bonne condition sanitaire des géniteurs

- évaluer la qualité des masses d'eau et identifier les sources de pollution
- veille évolution des concentrations des contaminants présents dans les anguilles
- relation qualité et connectivité des milieux / état sanitaire des anguilles

Connaître l'impact des prises d'eau

- identifier la colonisation des canaux et le devenir des anguilles



Habitat

Poursuivre et renforcer le développement de la connaissance sur les milieux lagunaires vis-à-vis des besoins de l'anguille

Pour cartographier et hiérarchiser les secteurs à enjeux

Avec le développement d'indices pour caractériser la fragmentation des milieux et l'accessibilité à des habitats de qualité pour l'anguille

Avec le suivi dans le temps du lien entre la contamination de l'anguille et la qualité de ses habitats de croissance



Pêche

Etat des lieux des mesures de gestion actuelle



**PRÉFÈTE
COORDONNATRICE
DU BASSIN
RHÔNE-MÉDITERRANÉE**

Liberté
Égalité
Fraternité

16 novembre 2023, MONTPELLIER • Journées « Poissons Migrateurs en Rhône-Méditerranée »

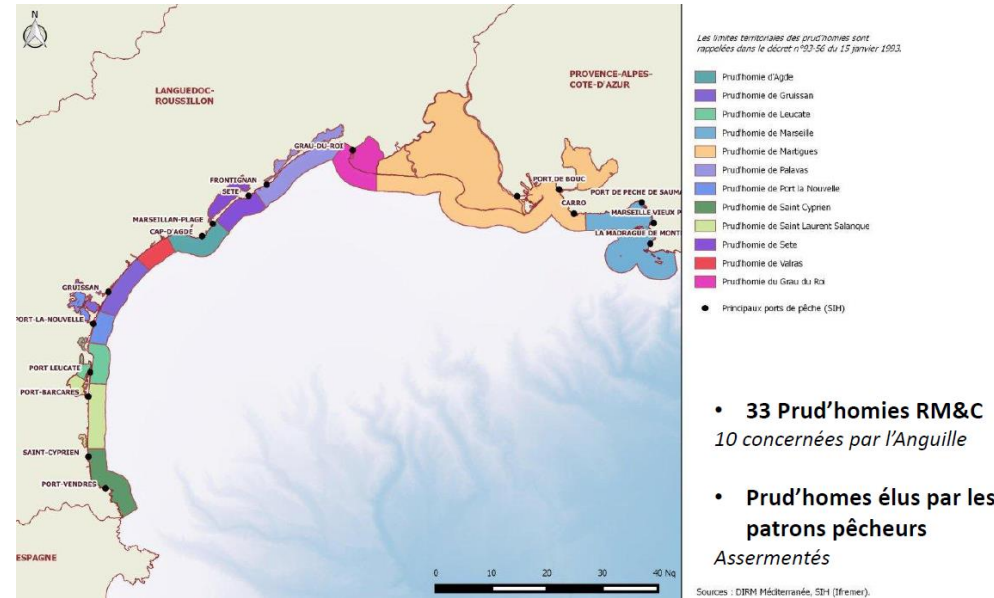
9



Pêche

Fort encadrement de la pêche de l'anguille en méditerranée Evolution continue des restrictions depuis 2010 (PGA)

- périodes de pêche, nombre de licences
- interdiction pêche de la civelle en méditerranée
- + règlements locaux
- 2023 suite recommandations CGPM : 6 mois de fermeture par stade et interdiction de la pêche de loisirs



Effets socio-économiques des restrictions Forte inquiétude des pêcheurs professionnels

- une centaine de familles de pêcheurs concernées, pratique de pêche traditionnelle
- 1 emploi en mer = 3 à 4 emplois sur terre
- report de l'effort de pêche sur d'autres espèces avec conflits d'usage potentiels et pression augmentée sur la bande côtière
- étude CGPM socio-economique lancée en juin 2023

Pêche

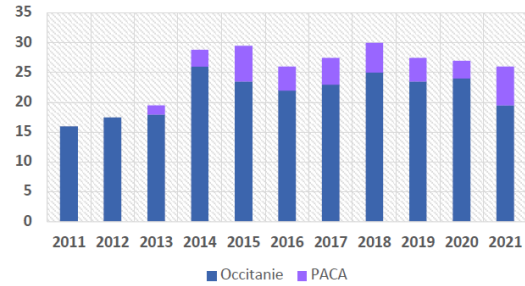
Expertise des pêcheurs Des partenariats précieux

- Ex des opérations annuelles de relâchers d'anguilles argentées
- valorisation déclarations de capture & recueil d'informations complémentaires pour :
 - une meilleure caractérisation des captures par lagune
 - identifier les sites non pêchés
- participation aux suivis scientifiques en compensation de la diminution des captures
- besoin d'étendre le champ de compétence des fédérations de pêche de loisirs aux lagunes

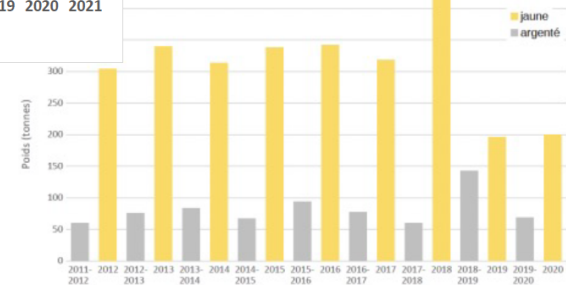
Captures et relâchers d'anguilles argentées

Evolution des effectifs relâchés

Quantités représentent environ 30 % des captures annuelles d'argentées



Evolution des effectifs capturés 309 tonnes ang jaunes / 81 tonnes argentées



Contrôle et lutte contre le braconnage Une priorité de l'État à renforcer dans les lagunes vis-à-vis du braconnage

- Contrôle des professionnels en mer et débarquement avec très peu de non conformités chez les professionnels
- braconnage en lagunes = risque bien identifié mais peu de procédures engagées ☒ difficultés à identifier les secteurs de braconnage & à contrôler au moment des faits

Pêche

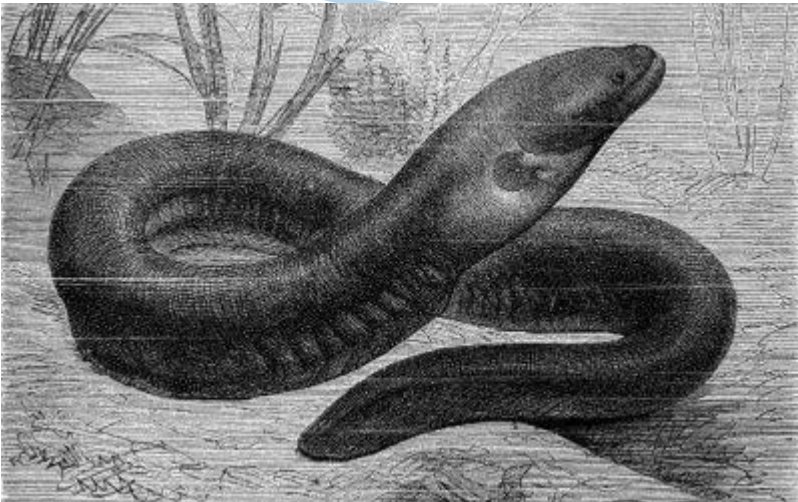
Des enjeux socio-économiques majeurs à caractériser à l'échelle des lagunes du bassin

Préciser le niveau d'exploitation par site

S'accorder sur des mesures de gestion de pêche équilibrées

Valoriser l'expertise des pêcheurs

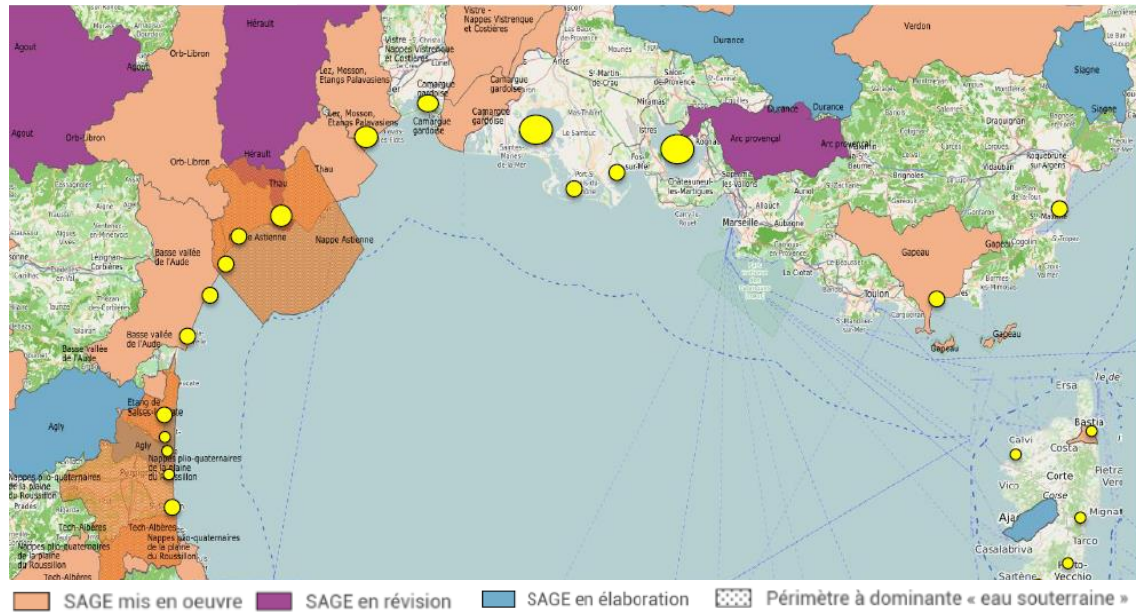
Renforcer la lutte contre le braconnage



Gouvernance

Quelle prise en compte des enjeux de préservation de l'Anguille dans les plans de gestion des territoires lagunaires ?

● Lagunes




**PRÉFÈTE
 COORDONNATRICE
 DU BASSIN
 RHÔNE-MÉDITERRANÉE**

Gouvernance

Les outils de gestion

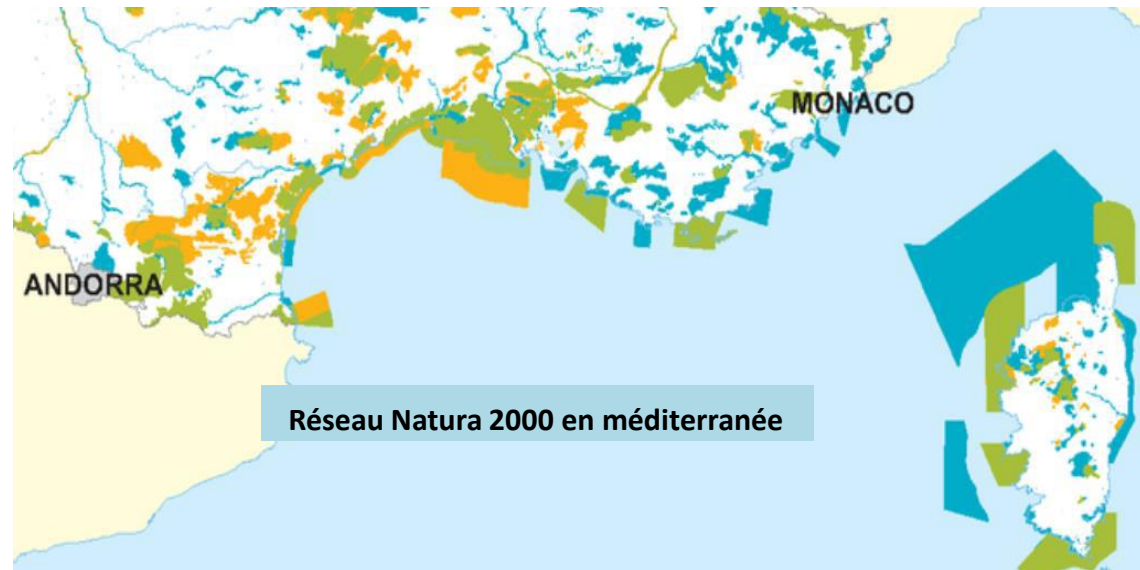
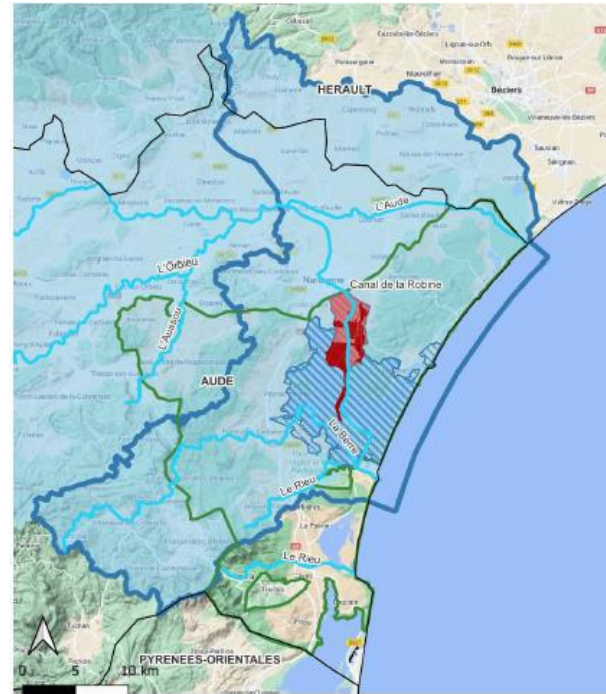
De nombreux acteurs à l'échelle d'un même territoire et une prise en compte des besoins de l'anguille trop faible

- de nombreux autres enjeux écologiques et socio-économiques à concilier

- Anguille non visée par la directive habitat
☒ manque de connaissance des gestionnaires

- plans de gestion locaux non soumis à l'avis du COGEPOMI

Conséquence : une gestion des ouvrages pas toujours conciliée avec les besoins de l'anguille



Gouvernance

Des retours d'expériences identifiant plusieurs leviers favorisant la mise en transparence des ouvrages hydrauliques vis à vis de l'Anguille

- encadrement réglementaire
- stratégies foncières pour la restauration des milieux
- instances de dialogue

Préconisations de gestion – Pertuis de la Fourcade



Renforcer la connaissance des « enjeux Anguille » dans les territoires

- par la sensibilisation des techniciens et élus en charge des plans de gestion
- s'assurer de la bonne intégration des zones d'action prioritaires anguille définies au PLAGEPOMI dans les plans de gestion

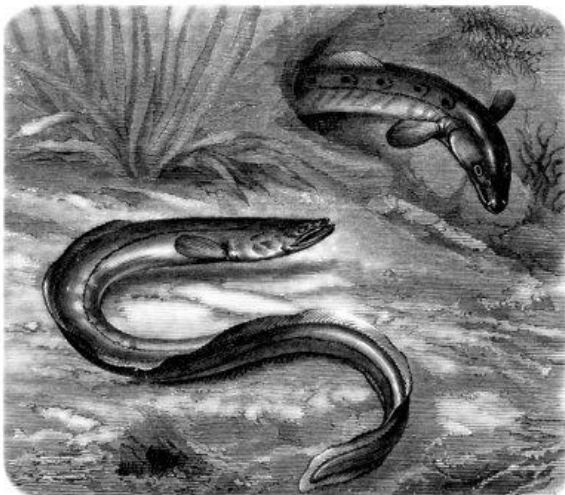
Gouvernance

Les grands enjeux de gouvernance des milieux lagunaires pour adapter les modalités de gestion à la préservation de l'anguille

Définir des éléments de cadrage pour la prise en compte des enjeux de préservation de l'anguille dans les plans de gestion

Diffuser la connaissance disponible portant sur l'espèce à l'échelle des complexes lagunaires auprès de l'ensemble des structures en charge de la GEMAPI du bassin versant

S'assurer de la bonne intégration des enjeux Anguille dans les organes de concertation pour qui arbitre les choix d'ouverture/fermeture des ouvrages



Les suites

Elaboration d'une feuille de route

= définition des
actions
opérationnelles

- en cours, projet
soumis au
COGEPOMI de fin
d'année





**PRÉFÈTE
COORDONNATRICE
DU BASSIN
RHÔNE-MÉDITERRANÉE**

*Liberté
Égalité
Fraternité*

Merci de votre attention



ASSOCIATION MIGRATEURS RHÔNE-MÉDITERRANÉE

ZI Nord, rue André Chamson, 13200 Arles

contact@migrateursrhonemediterranee.org

Tél. : 04 90 93 39 32

www.migrateursrhonemediterranee.org