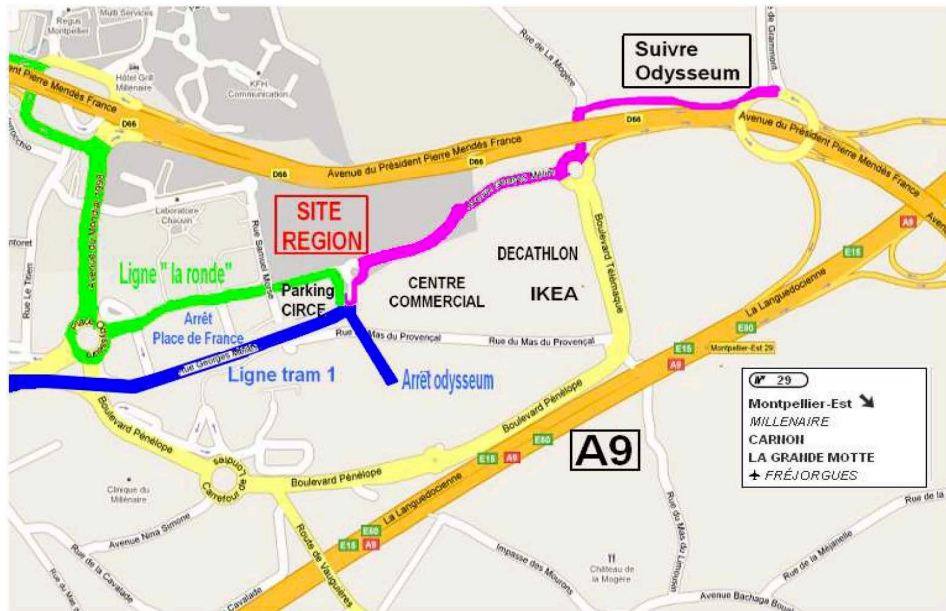


Comment venir ?

Autoroute A9 - sortie Montpellier Est (n°29) Parking CIRCE - Odysseum
Tramway ligne 1 - station place de France



INVITATION

Mercredi 15 et Jeudi 16

novembre 2023

Espace Capdeville - MONTPELLIER



Journées Poissons Migrateurs en Rhône-Méditerranée

8^{ème} édition

Avec le soutien financier de :



ASSOCIATION MIGRATEURS
RHÔNE-MÉDITERRANÉE

ZI Nord, rue André Chamson, 13200 Arles
contact@migrateursrhonemediterranee.org
Tél. : 04 90 93 39 32



8^{ème} édition des journées Poissons Migrateurs en Rhône-Méditerranée

15 novembre 2023

8h00 : Accueil des participants

9h00 : Ouverture des journées

Session 1 : Situation des Poissons Migrateurs en Rhône-Méditerranée

9h30 : Les indicateurs, de nouveaux outils au service des espèces migratrices

Charlie PERRIER, MRM

9h45 : Utilisation des technologies RfId et acoustique (HTI) sur des aloses feintes de Méditerranée (fleuve Hérault – 34)

Fanny ALIX, MRM

10h00 : FORUM D'ÉCHANGES

10h30 : PAUSE

Session 2 : Le Silure

11h00 : Le silure : état des lieux et perspectives

Nicolas POULET, OFB

11h15 : La difficile évaluation des causes du déclin des migrateurs amphihalins : entre nécessité d'approche globale et individualisation des pressions. Exemple des migrations de lamproies et d'anguilles argentées sur la Loire

Thomas TRANCART, MNHN

11h30 : Passe à poissons de Donzère : amélioration de sa franchissabilité et présence du silure

Franck PRESSIAT, CNR et Yann ABDALLAH, SCIMABIO

11h45 : FORUM D'ÉCHANGES

12h15 : BUFFET DEJEUNATOIRE

Session 3 : Le Réchauffement climatique, quel impact sur les cours d'eau et les Poissons Migrateurs

14h00 : Étude sur les débits du Rhône sous changement climatique

Isabelle EUDES, Agence de l'eau RMC

14h15 : Évolution des associations température-débit sous changement climatique et conséquences sur les processus migratoires des poissons sur le bassin versant de la Loire

Anthony MAIRE, EDF R&D

14h30 : FORUM D'ÉCHANGES

15h00 : PAUSE

Session 4 : Quelle prise en compte des changements climatiques dans les gestions locales ?

15h30 : Entre continuité écologique et partage de la ressource en eau sur le bassin de l'Aude : le site de Moussoulens au centre des attentions

Thibault IZARD, Fédération de Pêche de l'Aude

15h45 : Cas concret : Enjeux anguille Vaccarès

Jordane LAMBREMON, MRM

16h00 : Valorisation de l'Espace de Bon Fonctionnement du bassin de l'Arc dans le cadre de la restauration des habitats : exemple du projet de Roquefavour

Thomas LAMBERET et Maxime LENNE, EPAGE MENELIK

16h15 : Gestion quantitative de la ressource en eau du bassin versant de la Durance dans le contexte du dérèglement climatique : comment concilier la satisfaction des usages avec la préservation des milieux aquatiques ?

Philippe PICON, SMAVD

16h30 : FORUM D'ÉCHANGES

Fin de la première journée

16 novembre 2023

Session 5 : Quel avenir pour l'Anguille ?

9h00 : From the Azores to the Sargasso; Trapping, Tagging and Tracking Silver Eels (Des Açores aux Sargasses ; Piégeage, marquage et suivi des anguilles argentées)

Andy DON, Environment Agency-England

9h20 : Lutte contre le trafic d'anguille, y a-t-il civelle sous pépite ?

Guillaume RULIN, OFB

9h35 : La gestion de l'anguille européenne en Méditerranée, mise en place d'un plan de gestion régional en 2024

Elsa AMILHAT, Université de Perpignan

9h50 : FORUM D'ÉCHANGES

10h20 : PAUSE

10h50 : Premier Diagnostic des enjeux Anguille en Lagunes Méditerranéennes (travaux conduits dans le cadre du COGEPOMI Rhône-Méditerranée)

Estelle FERRARI, DREAL

11h05 : Estimation des traits d'histoire de vie d'une sous population de l'anguille européenne dans un canal de drainage en milieu intra-lagunaire méditerranéen à partir d'un suivi en capture-marquage-recapture

Amélie HOSTE et Delphine NICOLAS, Tour du Valat

11h20 : Four step to fish friendly pumping station (Quatre étapes pour des stations de pompage respectueuses des poissons)

Andy DON, Environment Agency-England

11h45 : FORUM D'ÉCHANGES

12h15 : Synthèse des journées par Jean-Paul DORON, FNPF

12h30 : Discours Clôture