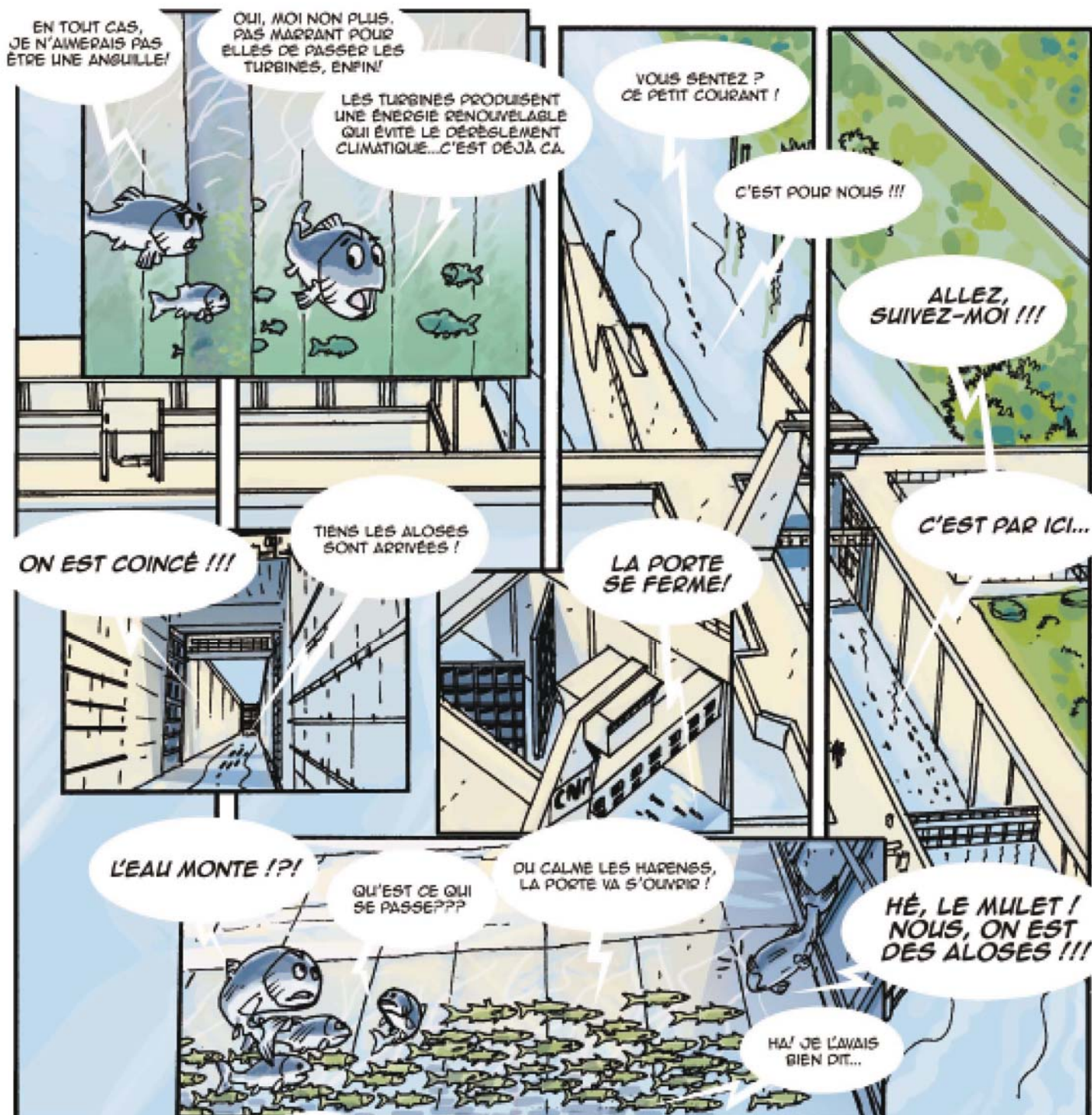


VOYAGE DÉCOUVERTE EN EAU DOUCE



L'AVENTURE DES POISSONS MIGRATEURS

NOUS SOMMES AU PRINTEMPS SUR LES BORDS DE LA MÉDITERRANÉE; C'EST LÀ QUE SE TROUVE LA COMPAGNIE "RAID-EXTRÊME" DONT LES GUIDES ENCADENT LES JEUNES ALOSES ARRIVÉES À MATURITÉ, ET LES DIRIGENT LORS DES MIGRATIONS VERS LES LIEUX DE REPRODUCTION...

ALOSA QUI A DÉJÀ EFFECTUÉ PLUSIEURS MIGRATIONS, EST DEVENUE L'UNE DE CES GUIDES

NOUS DÉCOUVREONS ALONSY ET ALOSALAMON, DEUX ALOSES DONT C'EST LA PREMIÈRE MIGRATION SUR LE RHÔNE.

VITE ALONSY ON VA ÊTRE EN RETARD

ATTENTION ALOSALAMON! BANC DE MULETS DROIT DEVANT!!

EXCUSEZ-MOI..

LAISSEZ PASSER!

PARDON!!!

OUILLE!...

HÉÉÉ!!

ON A RENDEZ-VOUS À L'EMBOUCHURE DU FLEUVE...

HA, CES HARENGS!!!

CE SONT DES ALOSES! PAS DES HARENGS...

C'EST LA MÊME FAMILLE!

VOYOUS!!!

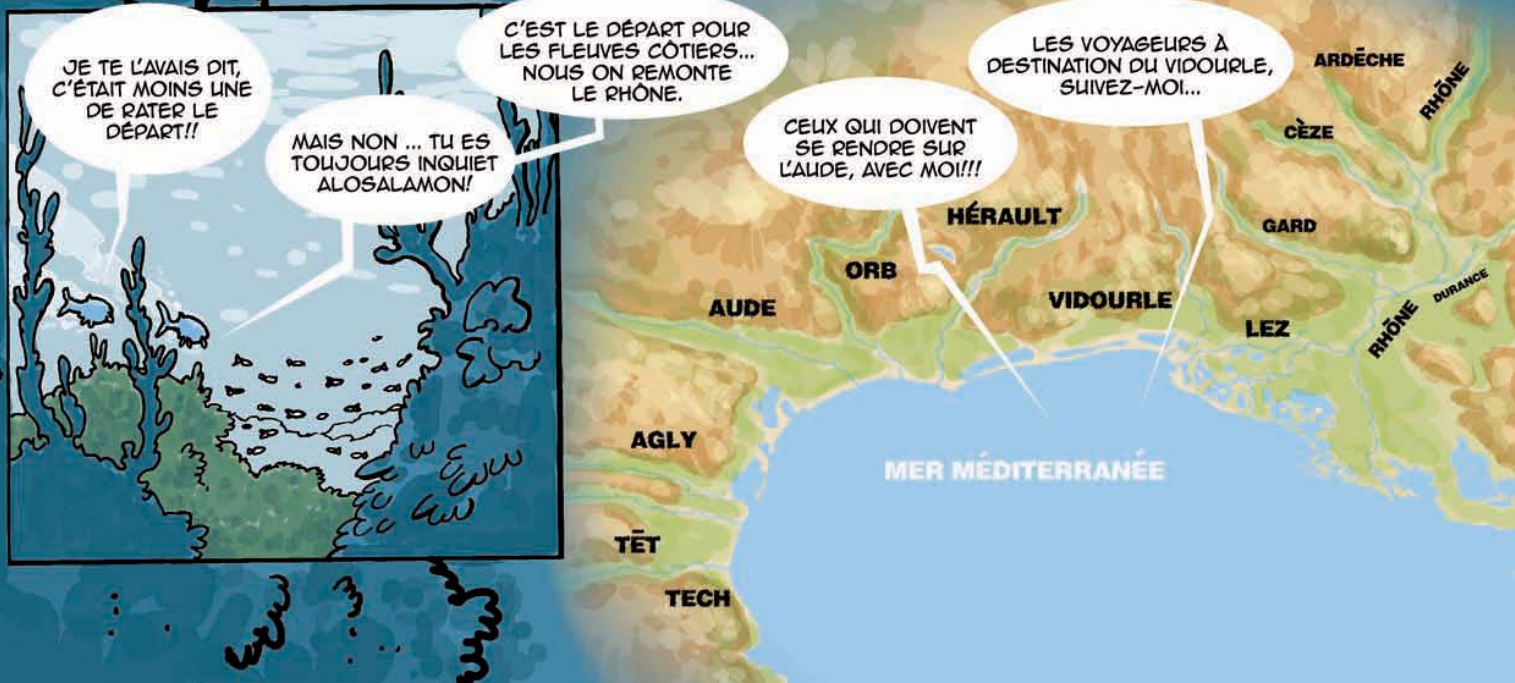
JE TE L'AVAIS DIT, C'ÉTAIT MOINS UNE DE RATER LE DÉPART!!

MAIS NON ... TU ES TOUJOURS INQUIET ALOSALAMON!

C'EST LE DÉPART POUR LES FLEUVES CÔTIERS... NOUS ON REMONTE LE RHÔNE.

CEUX QUI DOIVENT SE RENDRE SUR L'AUDE, AVEC MOI!!!

LES VOYAGEURS À DESTINATION DU VIDOURLE, SUIVEZ-MOI...



QUELQUES MINUTES PLUS TARD...

MAIS OÙ
EST PASSÉE
ALOSALAVAL?

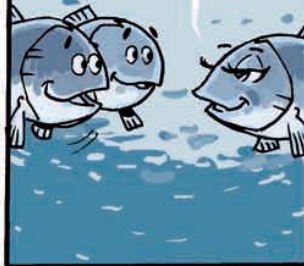
JE SUIS LÀ!
J'ARRIVE !!!



VOTRE ATTENTION
S'IL VOUS PLAÎT...

J'AI CRU QU'ON
T'AVAIT PERDUE.

NON, NON...



BONJOUR À TOUTES ET À
TOUS, JE M'APPELLE ALOSA,
JE SERAI VOTRE GUIDE...



NOUS ALLONS
DONC REMONTER
LE RHÔNE POUR...

...TROUVER DES
ZONES PROPICES...

À LA REPRODUCTION
DE NOTRE ESPÈCE.



QU'EST-CE
QU'ELLE FAIT ?!?

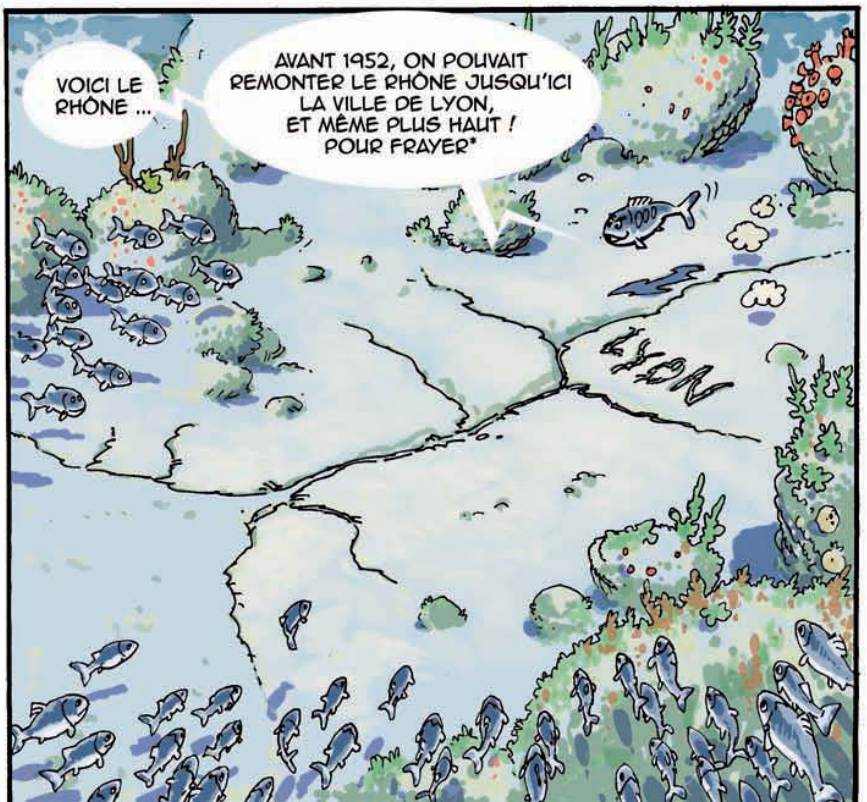
ELLE DESSINE LA CARTE
DU FLEUVE ET DE SES
AFFLUENTS.

ELLE EST
DOUÉE...



VOICI LE
RHÔNE ...

AVANT 1952, ON POUVAIT
REMONTER LE RHÔNE JUSQU'ICI
LA VILLE DE LYON,
ET MÊME PLUS HAUT !
POUR FRAYER*

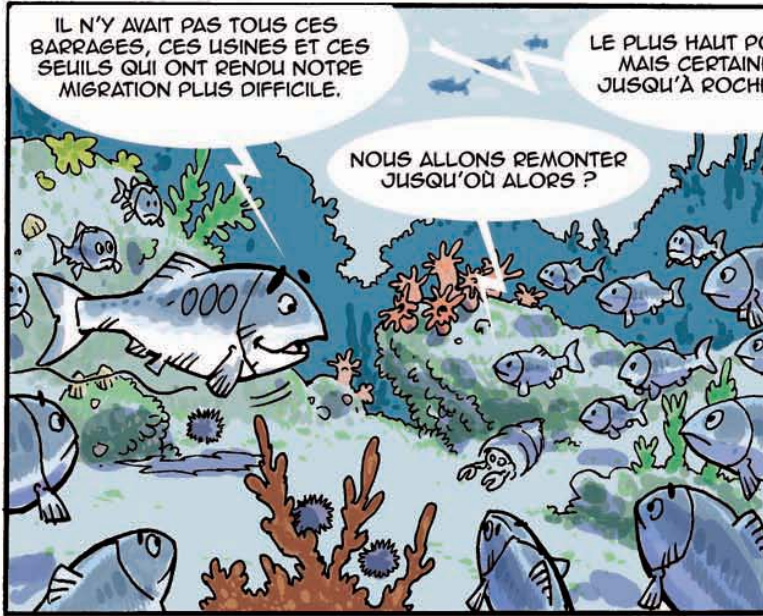


COMMENT EST-CE
QUE TU SAIS ÇA TOI ?

MES PARENTS
M'ONT DESSINÉ
LA MÊME.



*FRAYER : SE REPRODUIRE POUR LES POISSONS

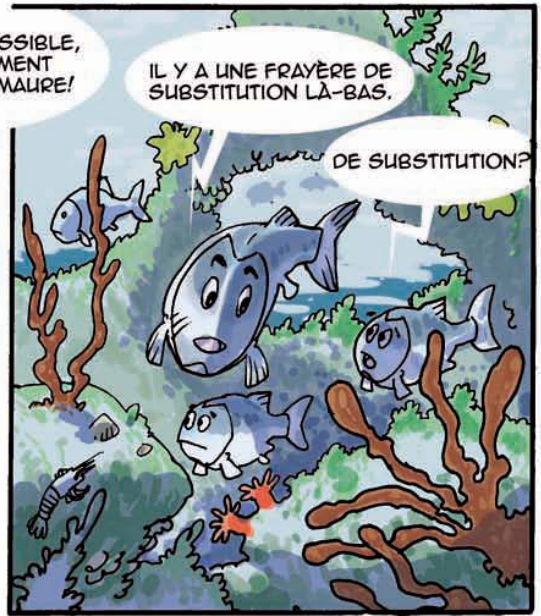


IL N'Y AVAIT PAS TOUS CES BARRAGES, CES USINES ET CES SEUILS QUI ONT RENDU NOTRE MIGRATION PLUS DIFFICILE.

LE PLUS HAUT POSSIBLE, MAIS CERTAINEMENT JUSQU'À ROCHEMAURE!

IL Y A UNE FRAYÈRE DE SUBSTITUTION LÀ-BAS.

NOUS ALLONS REMONTER JUSQU'OU ALORS ?



DE SUBSTITUTION ?



OUI, QUAND IL Y A UN OBSTACLE QUI NOUS EMPÊCHE DE PASSER...

NOUS NOUS REPRODUISONS À L'ENDROIT QUI RESSEMBLE LE PLUS À UNE FRAYÈRE NATURELLE...



J'AI HÂTE D'Y ÊTRE... ON VA S'AMUSER !



C'EST VRAI, ON A ÉTÉ CHAHUTÉ DANS TOUS LES SENS À CHAQUE SEUIL ET OBSTACLE...

HÈ BIEN MOI, JE NE GARDE PAS UN TRÈS BON SOUVENIR DE NOTRE DÉVALAISON...

PEUH! MOI JE L'AI DÉJÀ FAITE DEUX FOIS LA DÉVALAISON...



POUR NOUS, C'ÉTAIT IL Y A JUSTE TROIS ANS...

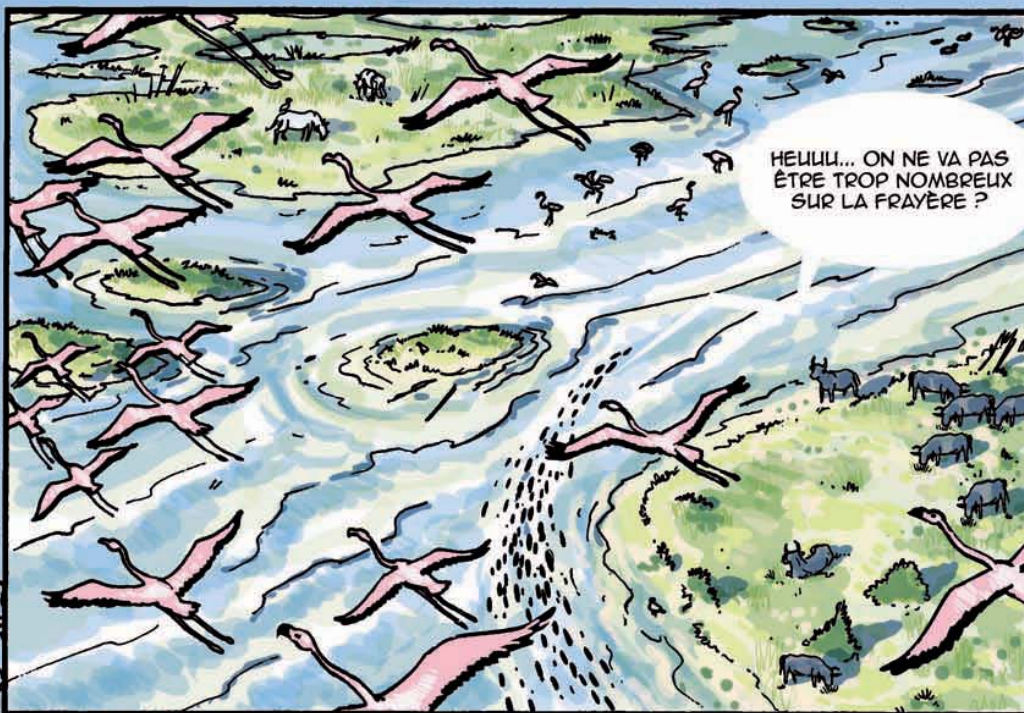
ON AVAIT PROFITÉ DES CRUES AUTOMNALES !

NOUS ÉTIONS ALORS DES ALOSONS...

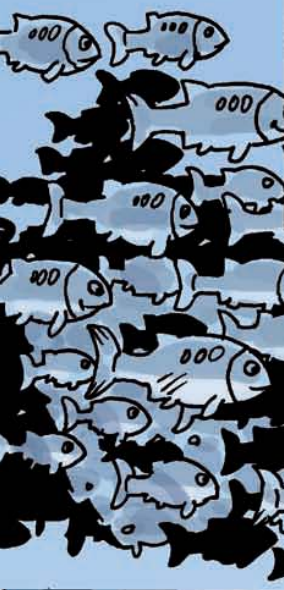
LÀ C'EST DIFFÉRENT... ON REMONTE LE FLEUVE, ET AVEC UN GUIDE !

ET EN COMPAGNIE D'UN VIEUX QUI SAIT DÉJÀ TOUT...





HEUUU... ON NE VA PAS ÊTRE TROP NOMBREUX SUR LA FRAYÈRE ?



NE T'INQUIÈTE PAS, NOUS N'ALLONS PAS TOUS AU MÊME ENDROIT...

OUI, NOUS SOMMES PLUSIEURS GUIDES.



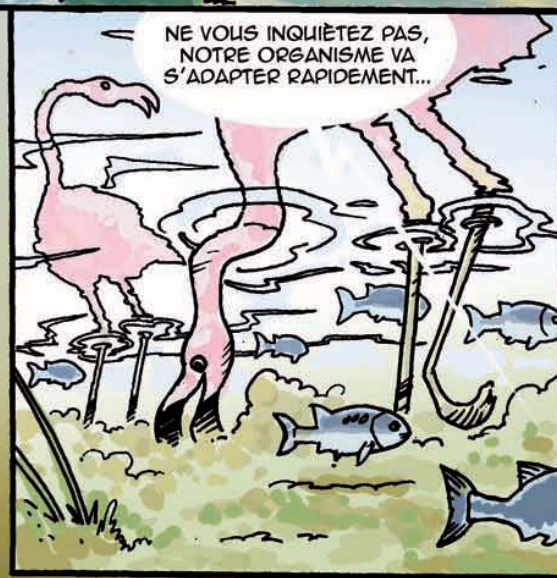
CHAQUE GUIDE A SA COMPAGNIE...

ET CHAQUE COMPAGNIE SON AFFLUENT !!!

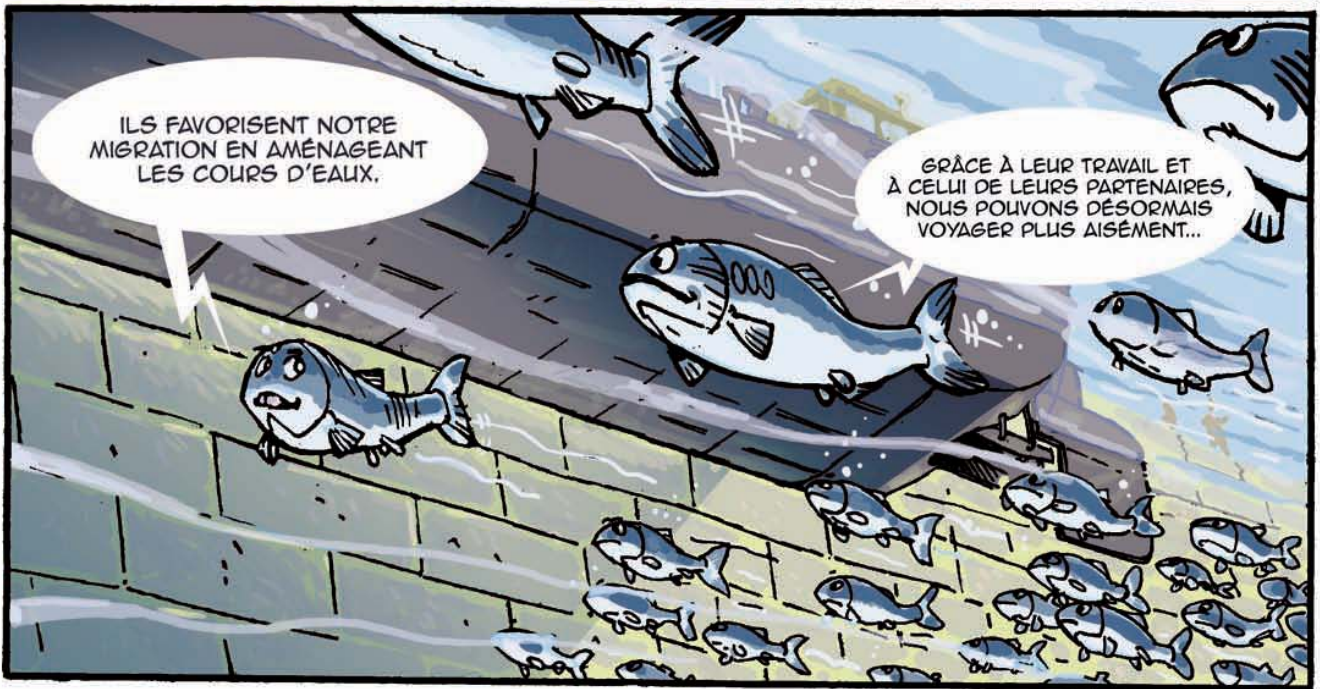


ÇA FAIT BIZARRE, L'EAU N'EST PLUS SALÉE!!...

OUI...JE ME SENS TOUT DRÔLE...



NE VOUS INQUIÈTEZ PAS, NOTRE ORGANISME VA S'ADAPTER RAPIDEMENT...



QUELQUES CENTAINES DE MÈTRES PLUS LOIN...



NOUS SOMMES À SAXY...

C'EST ICI QUE NOS ANCÊTRES ONT TROUVÉ UNE FRAYÈRE DE SUBSTITUTION QUI A PERMIS À NOTRE ESPÈCE DE SE MAINTENIR...

C'EST AUSSI UNE FRAYÈRE POTENTIELLE POUR L'ESTURGEON...

L'ESTUR... QUOI ??

L'ESTURGEON ! C'EST UN POISSON MIGRATEUR COMME NOUS...

IL VIT EN MER ET SE REPRODUIT DANS LES FLEUVES D'AVRIL À JUIN.

IL Y EN AVAIT AUTREFOIS SUR LE RHÔNE MAIS ILS ONT COMPLÈTEMENT DISPARU.

MRM TRAVAILLE SUR SA RÉINTRODUCTION...

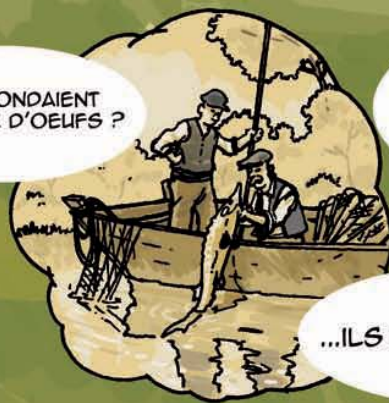
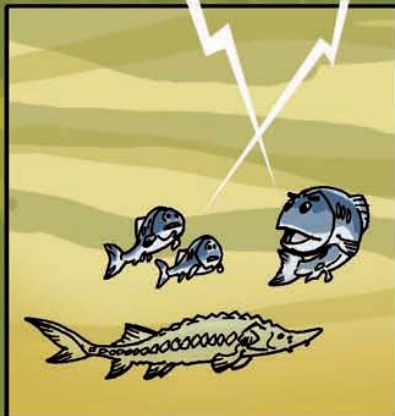
ILS NE PONDAIENT PAS ASSEZ D'OEUFS ?

C'EST JUSTEMENT POUR LEURS OEUFS QUE LES HUMAINS LES CAPTURENT...

...ILS LES MANGENT!!!

ET LES OEUFS D'ALLOSES, ILS LES MANGENT AUSSI ??

JE NE L'AI PAS ENTENDU DIRE...



LIN PEU PLUS LOIN SUR LE RHÔNE À BEAUCAIRE.

C'EST UN FILET DE PÊCHEUR AU CARRELET

COMME CEUX QUI CAPTURAIENT LES ESTURGEONS ???

OUI!!!

UN PÊCHEUR?!?

OU CEUX ENTRE LESQUELS NOUS SOMMES PASSÉS LORS DE NOTRE DÉVALAISON?

PAS TOUT À FAIT, CE NE SONT PAS DES PROFESSIONNELS ET ILS N'UTILISENT PAS LES MÊMES TECHNIQUES QUE LES PÊCHEURS QUE VOUS AVEZ CROISÉS À L'EMBOUCHURE DU RHÔNE...

...IL Y A PLUSIEURS PÊCHEURS AU CARRELET LE LONG DU RHÔNE VERS BEAUCAIRE

IL M'A REMISE À L'EAU. CERTAINS PÊCHEURS LE FONT PARFOIS, MAIS PAS TOUJOURS...

IL Y A LONGTEMPS, LORS DE MA PREMIÈRE MIGRATION AVEC MON AMI ALOX...

L'UN D'ENTRE EUX M'A ATTRAPEE, MAIS...

OUI, ENFIN IL VAUT MIEUX LES ÉVITER !

EN EFFET, C'EST PRÉFÉRABLE.

À LA CONFLUENCE AVEC LE VIEUX RHÔNE...



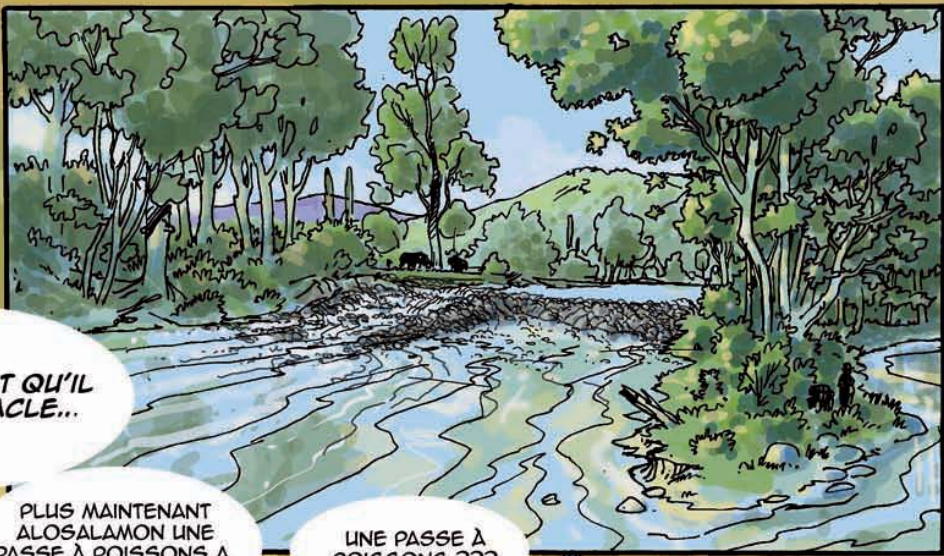
NE VOUS ÉCARTEZ PAS !!!

LA COMPAGNIE POUR LE GARDON, SUIVEZ-MOI... RESTEZ GROUPEÉS !!!

OÙ VONT-ILS ???



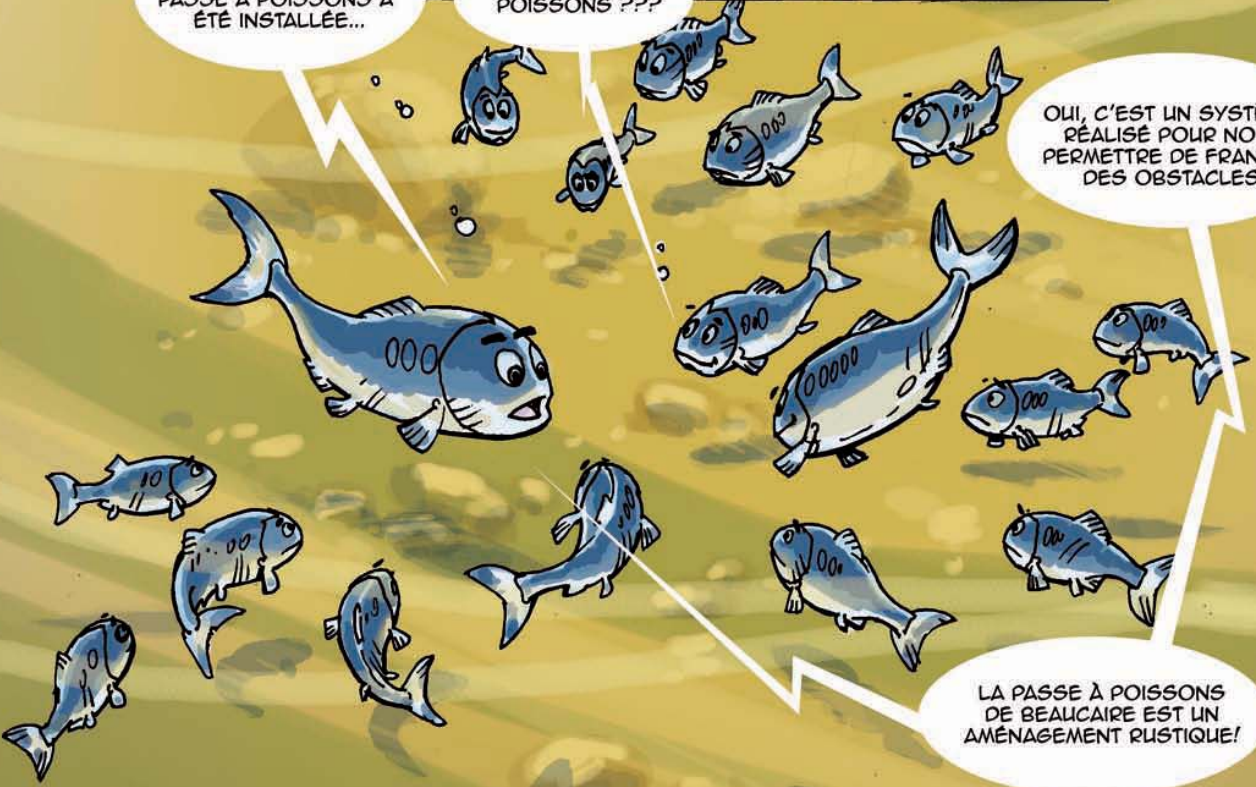
ILS VONT REMONTER UN AFFLUENT UN PEU PLUS HAUT SUR LA RIVE DROITE.



MAIS ON DIRAIT QU'IL Y A UN OBSTACLE...

PLUS MAINTENANT ALOSALAMON UNE PASSE À POISSONS A ÉTÉ INSTALLÉE...

UNE PASSE À POISSONS ???

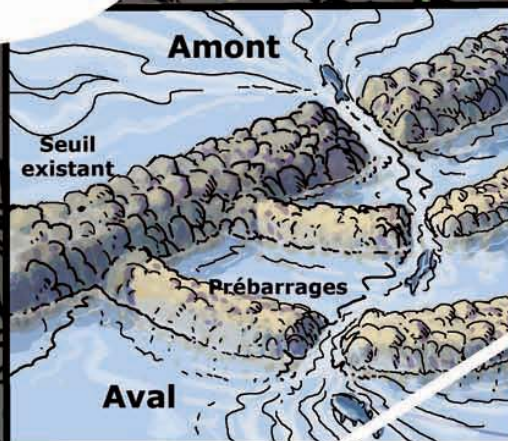


OUI, C'EST UN SYSTÈME RÉALISÉ POUR NOUS PERMETTRE DE FRANCHIR DES OBSTACLES.

LA PASSE À POISSONS DE BEAUCAIRE EST UN AMÉNAGEMENT RUSTIQUE!

...C'EST À DIRE QUE LA CHUTE EN AVANT DU SEUIL PRINCIPAL EST DIVISÉE EN PLUSIEURS PRÉ-BARRAGES.

C'EST LE SEUL SYSTÈME UTILISÉ ??



NON, IL EXISTE DES PASSES À BASSINS !

CE SONT DES BASSINS QUI DIVISENT LA CHUTE EN PLUSIEURS PETITES CHUTES.



CE SONT LES MODÈLES LES PLUS FRÉQUENTS.

J'ESPÈRE QU'ON EN AURA À FRANCHIR!!!

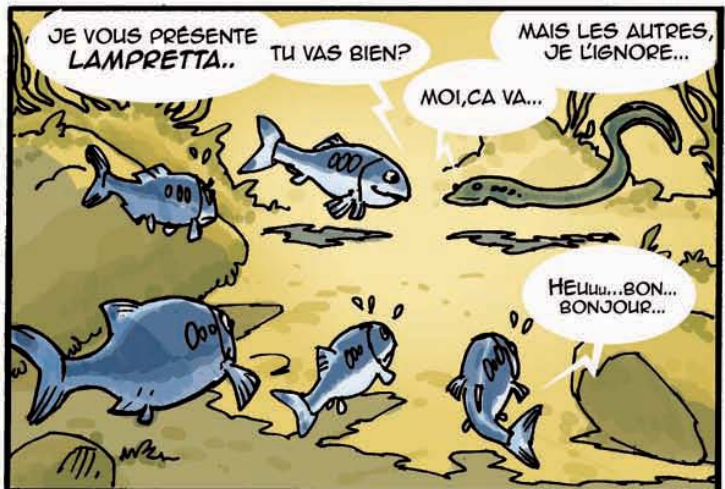
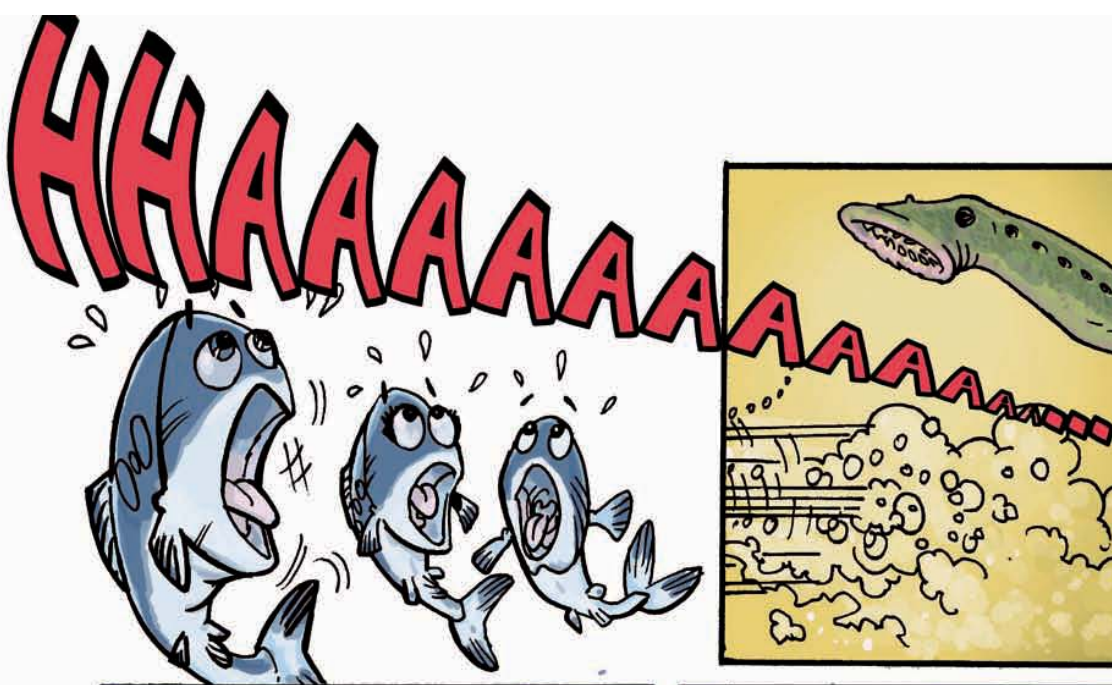
ÇA DOIT ÊTRE MARRANT!!!

MAIS OUI, C'EST UN VRAI VOYAGE D'AGRÉMENT!

?!?

BONJOUR!







DIS-DONC ALOSA, JE CROIS L'AVOIR DÉJÀ VU EN MER TA COPINE...

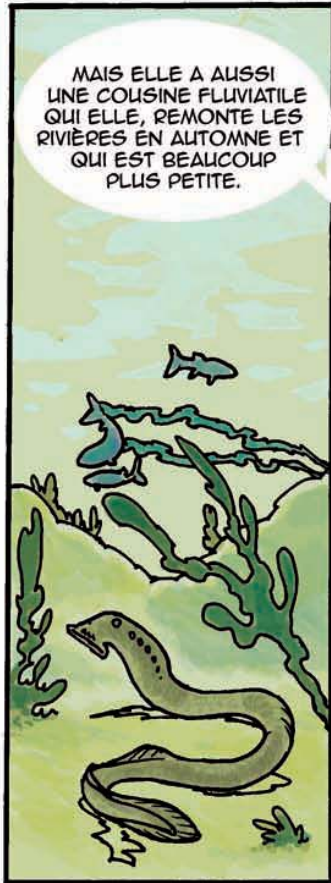
C'EST POSSIBLE.

LAMPETRA EST UNE LAMPROIE MARINE...



C'EST UNE ESPÈCE MIGRATRICE COMME LA NOTRE...

ELLE REMONTE LES RIVIÈRES À LA FIN DE L'HIVER...



MAIS ELLE A AUSSI UNE COUSINE FLUVIATILE QUI ELLE, REMONTE LES RIVIÈRES EN AUTOMNE ET QUI EST BEAUCOUP PLUS PETITE.



TOUTES DEUX SE REPRODUISENT AU PRINTEMPS.

CETTE BOUCHE!... VOUS AVEZ VU CETTE BOUCHE!!!



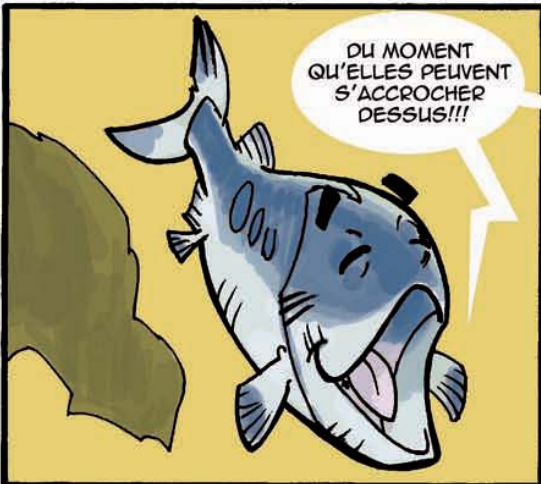
LAMPETRA FAIT PARTIE DE LA BRANCHE DES AGNATHES, C'EST À DIRE QUI N'A PAS DE MACHOIRE...

LES LAMPROIES SE DÉPLACENT SOUVENT EN COMPAGNIE DES ALOSES ?

HA! HA! HA! PETIT NAÏF!

CES FAINÉANTES DE LAMPROIES SE PROMÈNENT AVEC N'IMPORTE QUEL POISSON...

EN FAIT SA BOUCHE EST CIRCULAIRE, EN FORME DE VENTOUSE



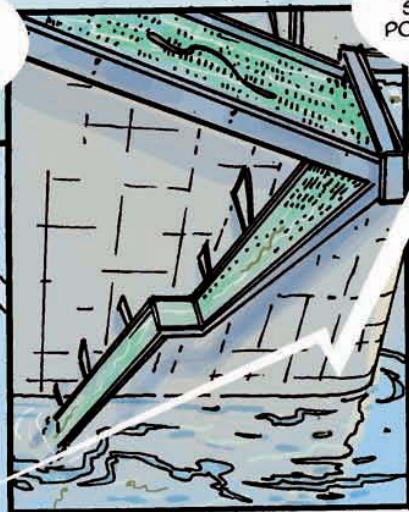
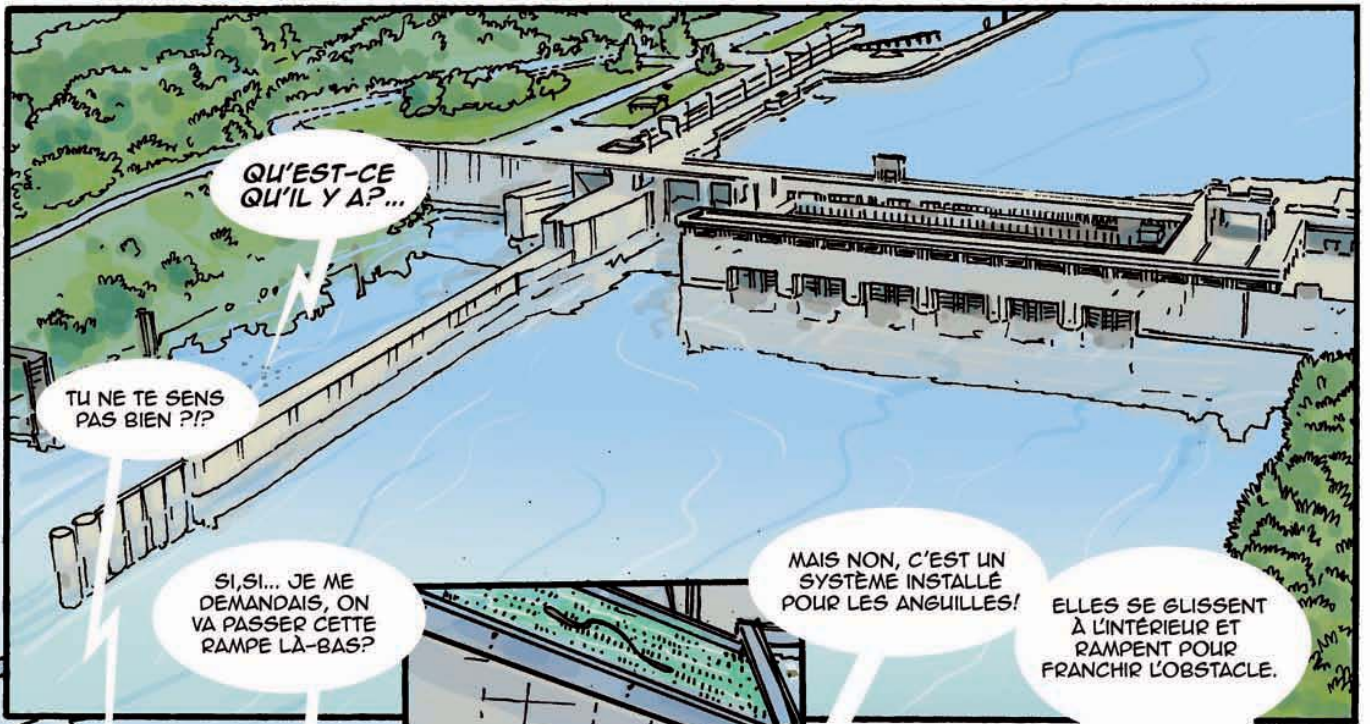
DU MOMENT QU'ELLES PEUVENT S'ACCROCHER DESSUS!!!



À QUOI CROIS-TU QUE LEUR SERT LEUR BOUCHE EN VENTOUSE?

PFFF!PFFF! PFFF!...

AH! ON ARRIVE À L'ÉCLUSE DE BEAUCAIRE -VALLABRÈGUES!



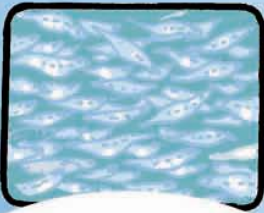
VOUS AUSSI
VOUS ALLEZ EN MER
POUR GRANDIR?

MAIS NON!
NOUS Y ALLONS
POUR FRAYER!!!

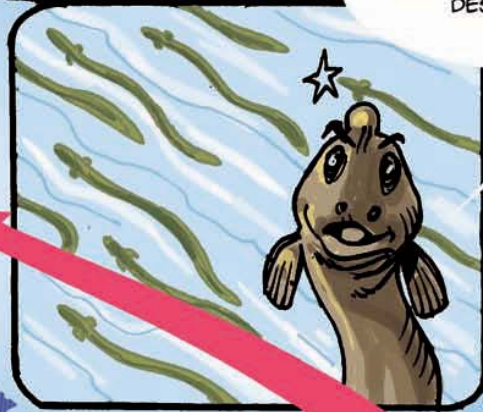
ENFIN, SI ON Y ARRIVE!

CAR ENTRE LE PARASITISME,
LES TURBINES ET LES PÊCHEURS,
C'EST UN VOYAGE PÉRILLEUX...

... ON A 7000 KM À FAIRE POUR
ALLER SE REPRODUIRE EN MER
DES SARGASSES.



APRÈS L'ÉCLOSION DES
OEUFS, NOS LARVES DEVIEN-
DONT CIVELLES PUIS...



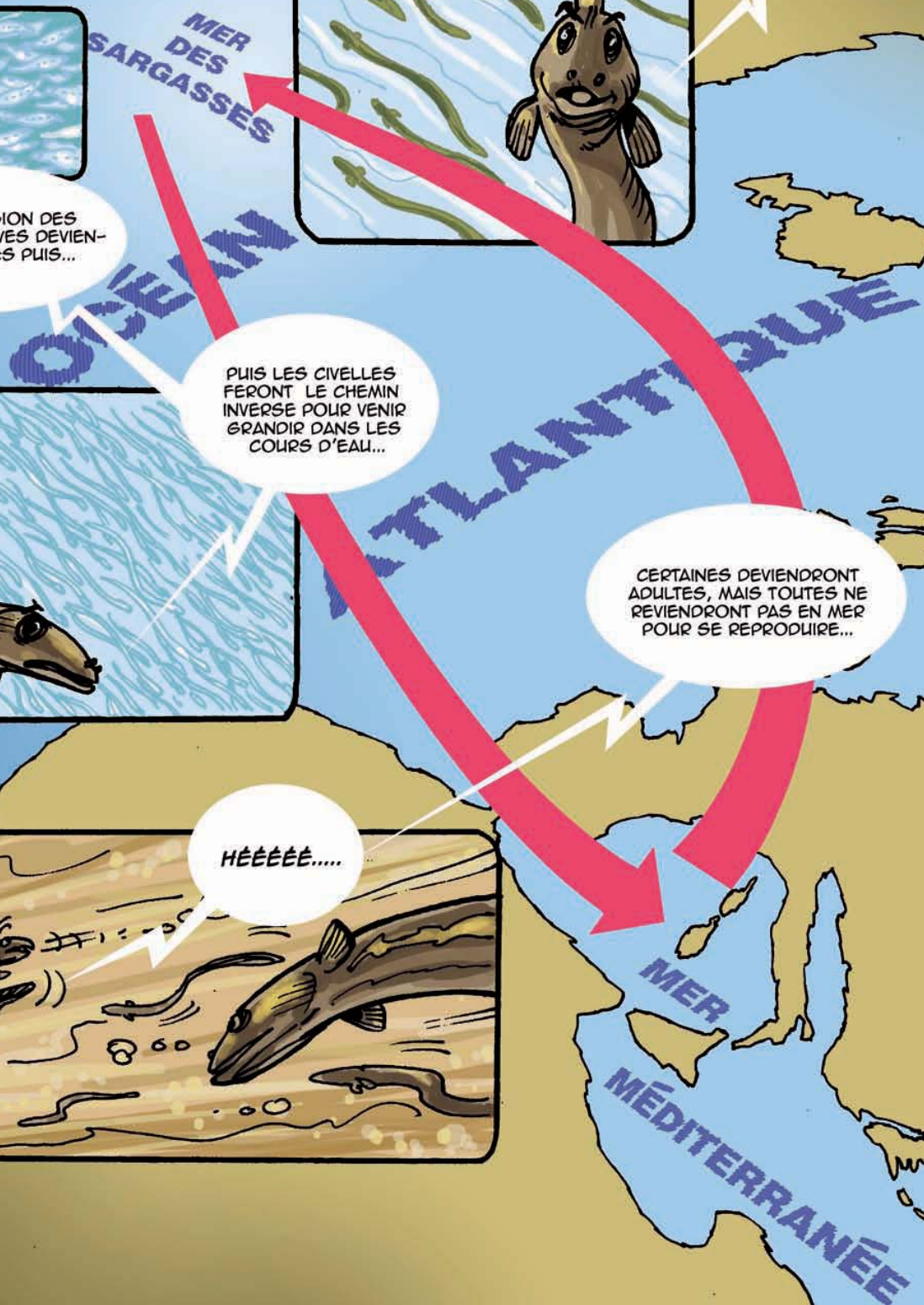
PUIS LES CIVELLES
FERONT LE CHEMIN
INVERSE POUR VENIR
GRANDIR DANS LES
COURS D'EAU...



CERTAINES DEVIENDRONT
ADULTES, MAIS TOUTES NE
REVIENDRONT PAS EN MER
POUR SE REPRODUIRE...

ET JUSTEMENT
LÀ IL FAUT
QU'ON Y AILLE!

HÉÉÉÉÉ.....



EN TOUT CAS,
JE N'AIMERAIS PAS
ÊTRE UNE ANGUILE!

OUI, MOI NON PLUS.
PAS MARRANT POUR
ELLES DE PASSER LES
TURBINES, ENFIN!

LES TURBINES PRODUISENT
UNE ÉNERGIE RENOUVELABLE
QUI ÉVITE LE DÉRÈGLEMENT
CLIMATIQUE...C'EST DÉJÀ ÇA.

VOUS SENTEZ ?
CE PETIT COURANT !

C'EST POUR NOUS !!!

ALLEZ,
SUIVEZ-MOI !!!

ON EST COINCÉ !!!

TIENS LES ALOSES
SONT ARRIVÉES !

LA PORTE
SE FERME!

C'EST PAR ICI...

L'EAU MONTE !?!

QU'EST CE QUI
SE PASSE???

DU CALME LES HARENGS,
LA PORTE VA S'OULVRIR !

HÉ, LE MULET !
NOUS, ON EST
DES ALOSES !!!

HA! JE L'AVAIS
BIEN DIT...

ENCORE UN
PETIT COURANT!
LA PORTE
DESCEND!

ÇA Y EST
ON PEUT
PASSER!!

YOUPI ! ON EST
LES PREMIERS !

OH NON ALONSY,
LES GROUPES QUI NOUS
PRÉCÉDENT DOIVENT ÊTRE
ARRIVÉS SUR L'ARDECHE
ET SUR LA CÈZE...

LE GROUPE POUR LA
DURANCE...

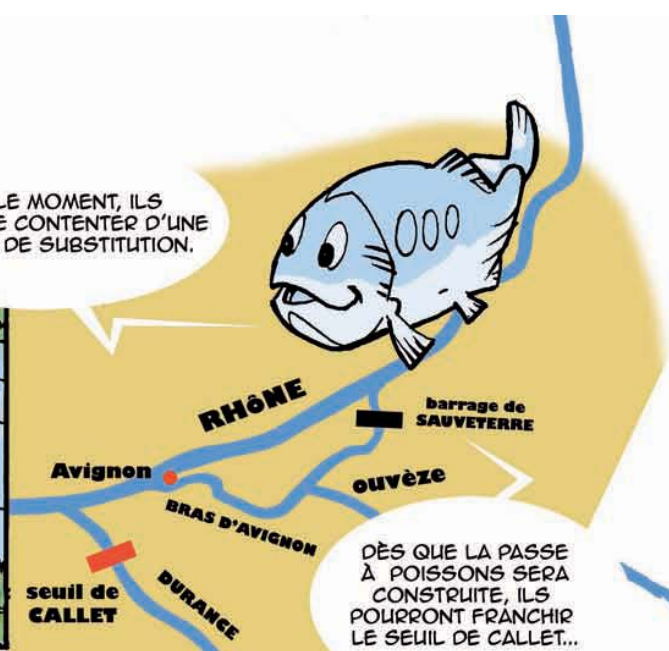
SUIVEZ-MOI!!!

DIS DONC ALOSA,
ILS SONT NOMBREUX
À PRENDRE CETTE
DIRECTION!...



OUI, C'EST ACTUELLEMENT L'AFFLUENT DE RIVE GAUCHE LE PLUS FREQUENTE.

POUR LE MOMENT, ILS DOIVENT SE CONTENTER D'UNE FRAYÈRE DE SUBSTITUTION.

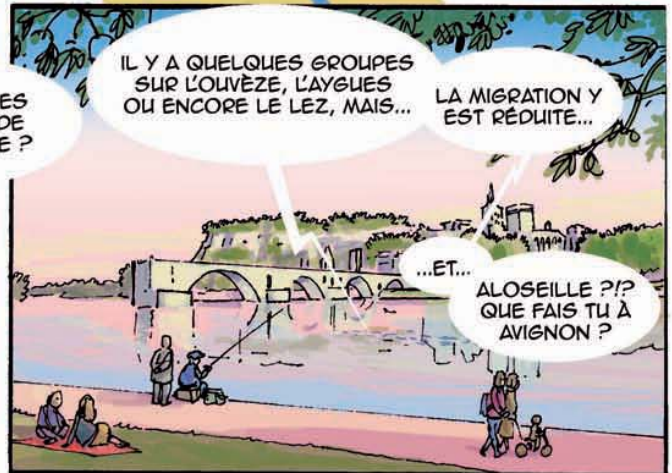


DÈS QUE LA PASSE À POISSONS SERA CONSTRUITE, ILS POURRONT FRANCHIR LE SEUIL DE CALLET...



...PLUS REMONTER PLUS HAUT SUR LA DURANCE.

ET LES AUTRES AFFLUENTS DE RIVE GAUCHE ?



IL Y A QUELQUES GROUPES SUR L'OUVÈZE, L'AYGUES OU ENCORE LE LEZ, MAIS...

LA MIGRATION Y EST RÉDUITE...

...ET...

ALOSELLE ?? QUE FAIS TU À AVIGNON ?



PFFF... J'ARRIVE DE SAUVETERRE, C'EST INFRANCHISSABLE LÀ-BAS !

AH BON !!!



BEAUCOUP DES NÔTRES Y SONT BLOQUÉES !!!

UN VRAI MUR! N'Y ALLEZ SURTOUT PAS!



PENDANT CE TEMPS SUR LA CÈZE UN GROUPE D'ALOSE A FRANCHI L'ÉCLUSE D'AVIGNON.

JE SENS QU'ON VA ÊTRE BIEN ICI...

HO! HO!

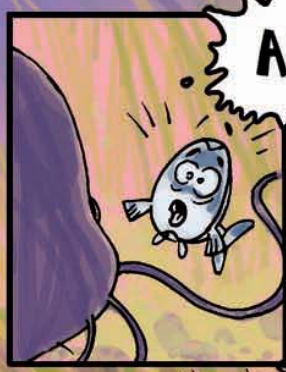


BEN QUOI ???

SILUUUUUUURE !!!



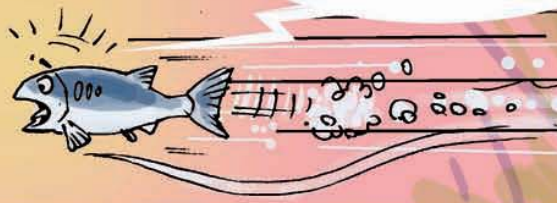
AAAAAAAAATTENDEZ-MOI!!!!!!



MOI, JE VAIS RE-
JOINDRE MON COUSIN
SUR L'ARDECHE...

QUE FAIT-ON ???

ON MONTE
UN PEU!!!



TROP FACILE !!!

LES VEINARDS! IL Y
AVAIT DÉJÀ DES PASSES
À POISSONS DU TEMPS DE
NOS GRANDS-PARENTS...

CADEROUSSE!

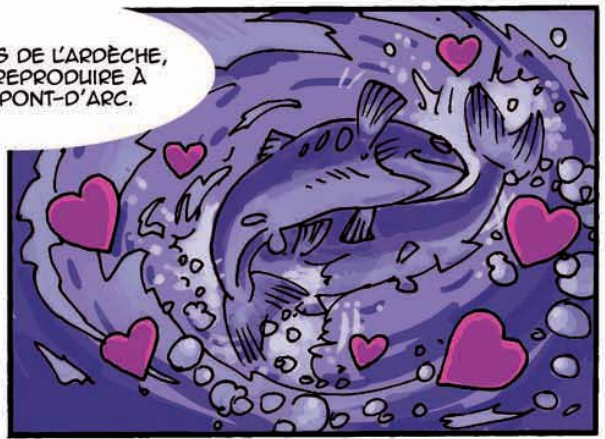
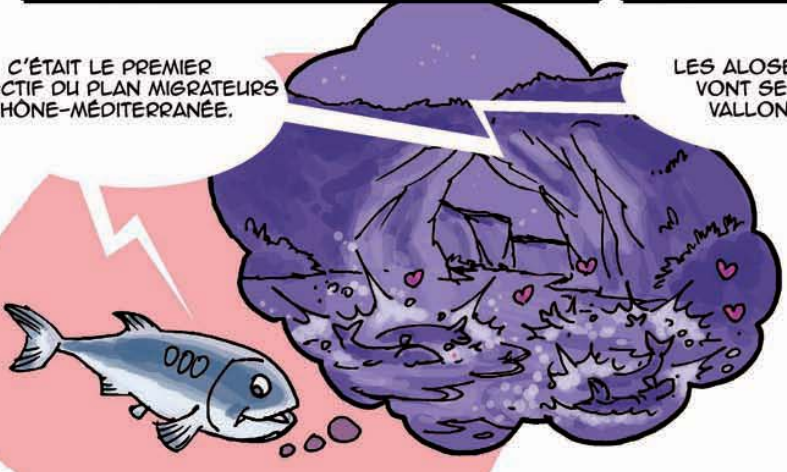
...

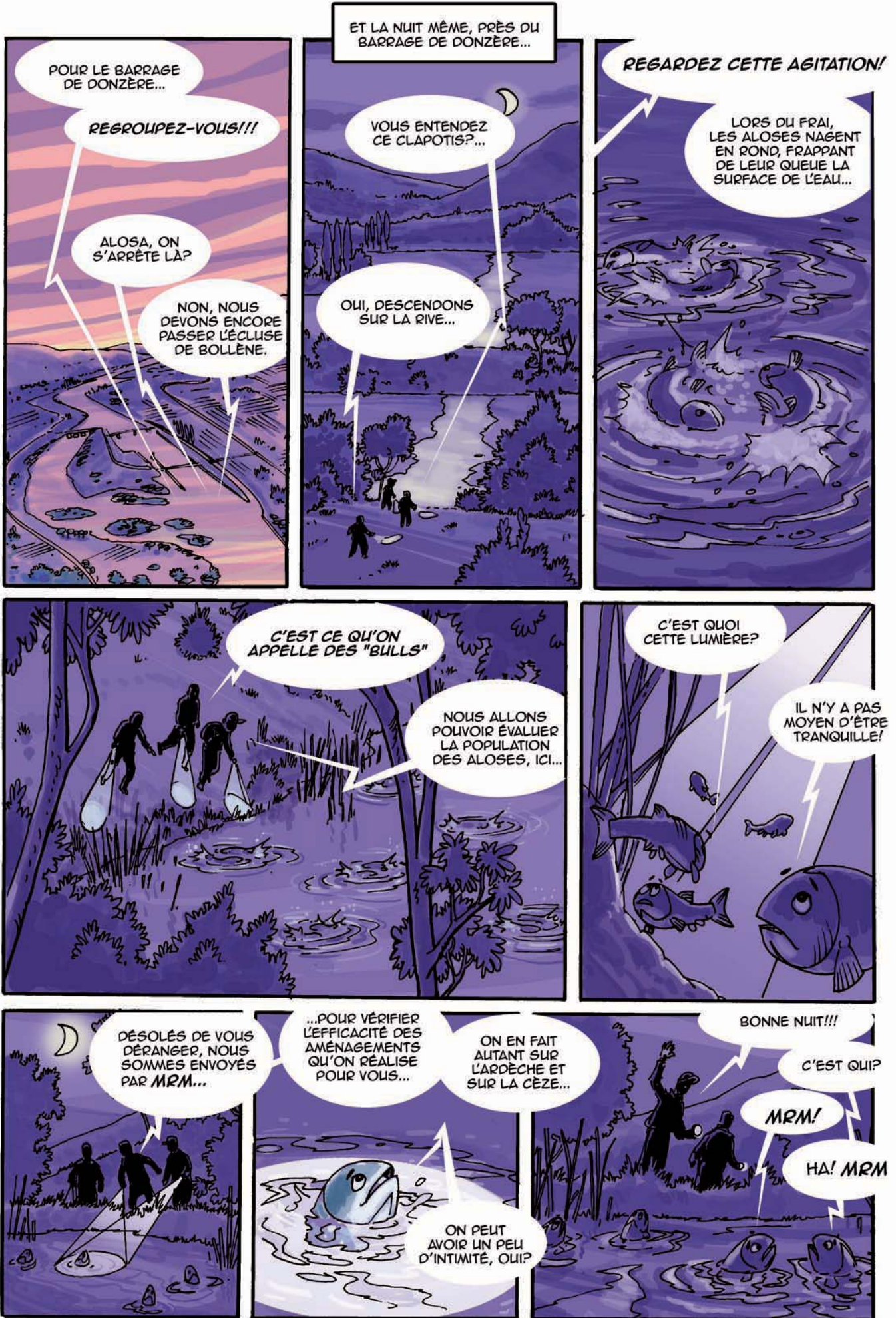


C'EST LA DERNIÈRE ÉCLUSE
POUR LES GROUPES QUI SE
RENDENT SUR L'ARDECHE...

C'ÉTAIT LE PREMIER
OBJECTIF DU PLAN MIGRATEURS
RHÔNE-MÉDITERRANÉE.

LES ALOSES DE L'ARDECHE,
VONT SE REPRODUIRE À
VALLON-PONT-D'ARC.





REVENONS AU GROUPE D'ALOSA...

C'EST L'ÉCLUSE DE BOLLÈNE! ET LE COURANT? ON NE LE SENT PAS?!

OUI! C'EST DIFFÉRENT ICI...

RIEN N'A ENCORE ÉTÉ FAIT POUR NOUS FACILITER LE PASSAGE...

QU'EST-CE QUE C'EST LÀ-BAS?

DES INDUSTRIES.

HÈ! ILS VONT NOUS POLLUER!!!

N'AYEZ CRAINTE, ILS FONT ATTENTION À L'ENVIRONNEMENT.

HA, BON!

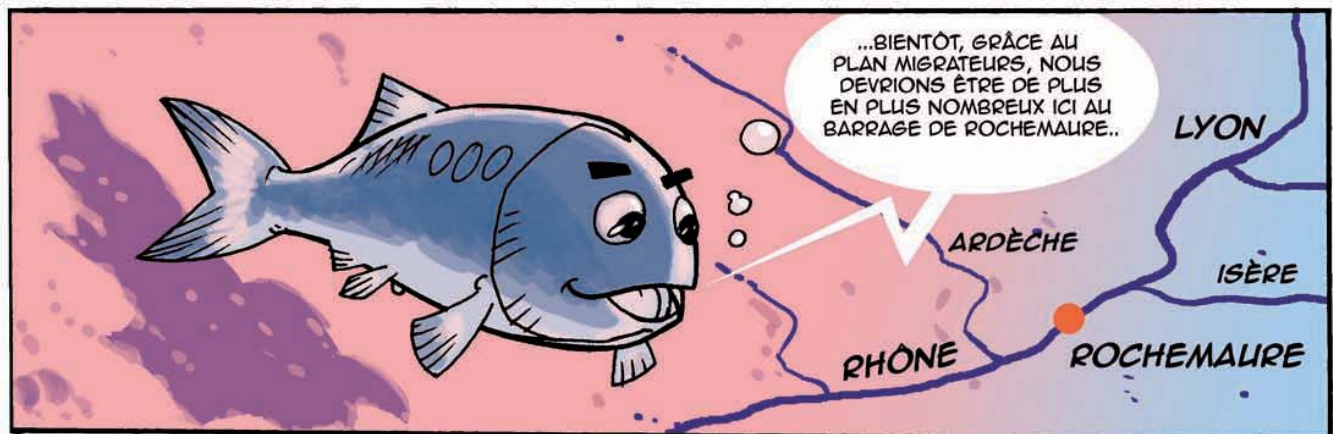
OUI, ILS SURVEILLENENT LEURS REJETS ...

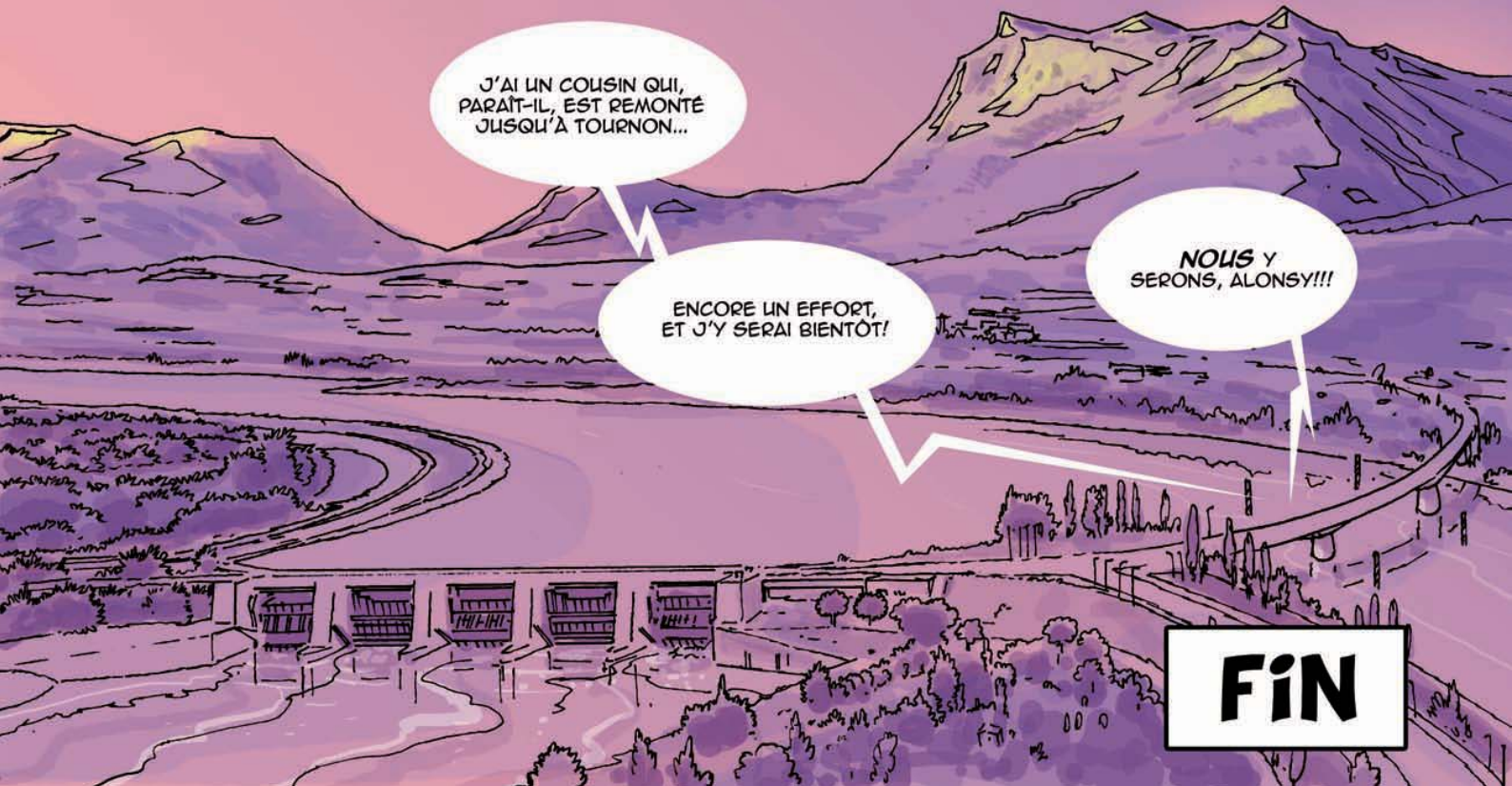
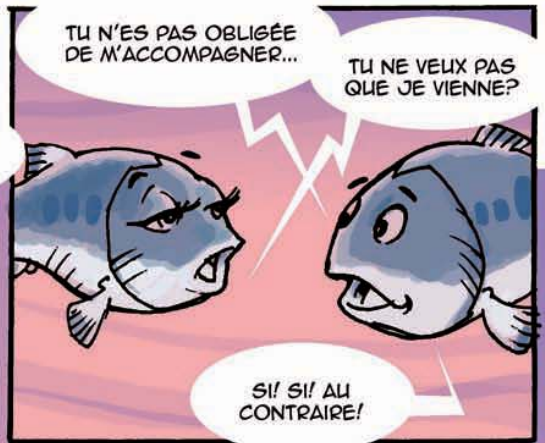
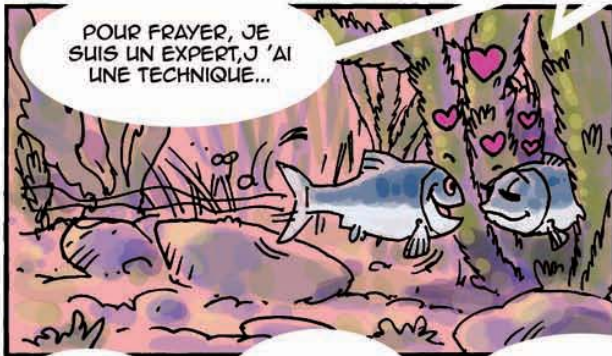
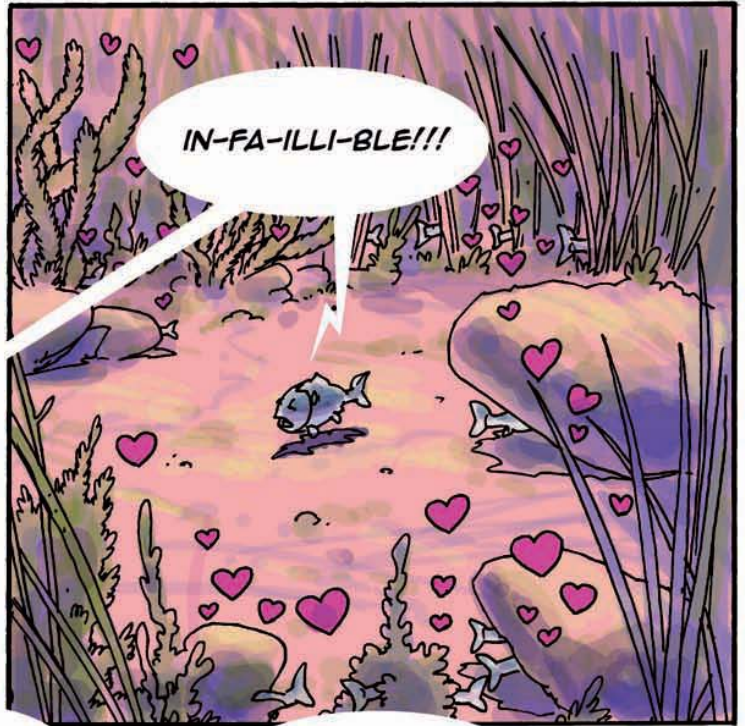
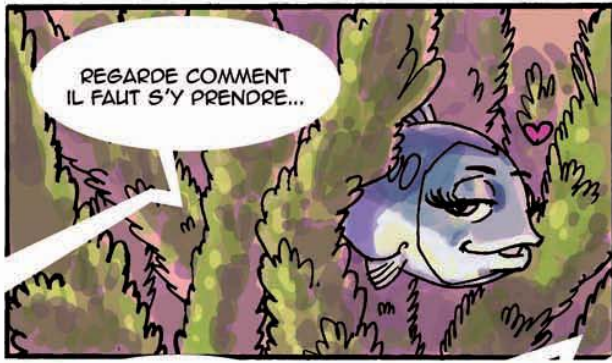
...ET RÉDUISENT LEUR CONSOMMATION D'EAU D'ANNÉE EN ANNÉE...

C'EST CE QU'ILS APPELLENT LE DÉVELOPPEMENT DURABLE

C'EST BIEN, ILS FONT DES EFFORTS

C'ÉTAIT IMPORTANT!





Les efforts de restauration vont se poursuivre pour l'ensemble des espèces migratrices (alose, anguille, lamproies, esturgeon, truite de mer).

La biologie des espèces étant différente tout comme la problématique de la circulation des poissons sur le Rhône et sur les fleuves côtiers, les objectifs sont différenciés par espèce et par bassin.

DES ÉTUDES DE CONNAISSANCE GÉNÉRALE

Pour l'ensemble des espèces, des études de connaissance sont nécessaires pour pouvoir prendre des mesures de gestion et de restauration.

Ainsi, il est primordial de connaître :

- Certaines informations sur les zones de fraie de l'alose
- Certaines informations sur la présence de zone de développement pour l'anguille
- Certaines information sur la présence, la répartition et les populations des deux espèces de lamproies (marine et fluviatile) et des grands salmonidés migrateurs

Enfin, il est nécessaire de connaître la faisabilité technique et financière de faire remonter l'ensemble des espèces.



POUR L'ALOSE

Les travaux et les études réalisés sur chacun des cours d'eau devront permettre la circulation du plus grand nombre d'aloses pour leur permettre d'atteindre les frayères les plus productives possibles.

Les efforts de développement des populations vont donc se poursuivre sur les affluents de rive droite du Rhône (Gardon, Cèze, Ardèche), sur les tronçons du Rhône correspondants et s'élargir aux affluents de rive gauche (Durance, Ouvèze, Aygues, Lez) et sur les fleuves côtiers pour augmenter significativement les stocks d'aloses.

POUR L'ANGUILLE



Les anguilles du bassin Rhône-Méditerranée-Corse font partie d'une seule et même population distribuée à une échelle euroméditerranéenne.

Ainsi les objectifs sur le Rhône et ses affluents sont de développer significativement le stock d'anguilles disponible, en rendant accessible ou en facilitant l'accès aux zones de croissance et d'élargir la zone de colonisation de l'espèce sur les fleuves côtiers.

DES PARTENAIRES UNIS POUR LA SAUVEGARDE DES MIGRATEURS

Depuis 1993, le PMRM rassemble et conjugue les efforts de nombreux partenaires. La réussite du premier volet résulte de la collaboration de nombreux partenaires institutionnels et techniques, notamment les gestionnaires de milieu, et du co-financement des actions (2 700 000 € d'investissement pour les études, la coordination et la communication et 3 250 000 € pour les travaux).

Certains travaux et études ont été facilités par les procédures locales en cours (contrat de rivière, SAGE, SDAGE).

UN PREMIER OBJECTIF ATTEINT !

Depuis la mise en place du PMRM, la situation des poissons migrateurs s'est nettement améliorée.

L'implication technique et financière de nombreux partenaires a permis la mise en place d'aménagements spécialement étudiés pour les poissons.

Ainsi grâce aux travaux et études réalisés, l'alose, espèce endémique du bassin méditerranéen, a été préservée.

Autrefois, les poissons migrateurs étaient abondant sur le bassin du Rhône.

Jusqu'au début du XXème siècle, les aloses remontaient le Rhône jusqu'au canal de Savière.

Puis la construction des aménagements limita leur zone de migration au niveau du Gardon.

Heureusement, une dernière frayère d'aloses, située sur le Rhône entre Arles et Tarascon a permis à l'espèce de se maintenir.

Aujourd'hui, les aloses peuvent accéder en plus grand nombre aux frayères du vieux Rhône de Donzère et peuvent à nouveau se reproduire dans l'Ardèche jusqu'à Vallon Pont d'Arc.

Cependant, les deux premiers barrages du Rhône Vallabrègues et Avignon ont un effet filtrant cumulé important car une partie des aloses ne parviennent pas à franchir les écluses et d'autres sont bloquées par le barrage-usine de Sauveterre.

Sur les affluents en aval, des travaux sont en cours pour restaurer l'accès aux frayères du Gard et de la Cèze en rive droite, et de la Durance en rive gauche.

Seuil de Saint Julien de Peyrolas

(1995)



Seuil de Saint Martin d'Ardèche

(1998)



Seuil de Pont-Saint-Espirit

(2000)



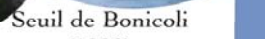
Seuil CNR de Codolet

(1997)



Seuil de Beaucaire

(1999)



(2001)



Evolution de la répartition des aloses sur le bassin du Rhône de 1993 à nos jours

DES ÉTUDES

POUR MESURER LES EFFETS DU PLAN MIGRATEURS

SAVOIR, POUR DÉCIDER

Les programmes de décloisonnement des rivières et des fleuves sont onéreux. La réalisation d'une passe à poissons peut coûter plusieurs dizaines, voire centaines de milliers d'euros. Est-on sûr que les poissons remontent déjà jusqu'au pied du barrage en question ? Combien sont-ils ? Ont-ils vraiment besoin d'aller plus en amont pour se reproduire ou peuvent-ils trouver d'autres frayères plus accessibles ?

Pour décider, il est nécessaire de disposer de tous les éléments scientifiques, techniques et financiers.

Des études des populations, d'évaluation des actions de décloisonnement, de mesure de l'efficacité des dispositifs de franchissement permettent de vérifier l'efficacité des actions entreprises.



SUIVI DES PÊCHES, SUIVI DES FRAYÈRES D'ALOSSES

Si vous êtes pêcheur d'alose, même occasionnel, et que vous souhaitez participer, demandez votre carnet de pêche à MRM.

OBJECTIFS : - Connaître l'abondance de la population d'aloses, suivre ses variations inter-annuelles
- Apporter des éléments de compréhension sur la migration et la reproduction des aloses

Le suivi des pêches est basé sur les déclarations de captures des pêcheurs professionnels et pêcheurs amateurs au carrelet sur le Rhône en aval de l'usine de Beaucaire, et de pêcheurs sportifs sur l'ensemble du bassin du Rhône et sur les fleuves côtiers.

En croissance depuis 2003, les indicateurs d'abondance permettent d'évaluer les captures moyennes sur le bassin du Rhône à **12 tonnes d'aloses, et de fixer la limite de migration en aval du barrage de Rochemaure (5ème ouvrage CNR à 177 km de la mer).**

Le suivi quantitatif de la reproduction sur les frayères d'aloses du bassin du Rhône montre que l'Alose a retrouvé des frayères de qualité sur l'Ardèche.

Toutefois, l'occupation des frayères varie selon les conditions hydrologiques du Rhône et de ses affluents.



SUIVI DES PASSES PIÈGES À ANGUILLES

Le suivi de la passe **des Saintes Maries de la Mer**, permet d'identifier une grande disparité du recrutement inter annuel sur la lagune camarguaise du vaccarès.

Indépendamment des fluctuations de stock de civelles en mer, les principaux facteurs qui expliquent ces variations sont le niveau d'eau du Vaccarès et l'ouverture des vannes (appel en mer) et dans une moindre mesure la température de l'eau.

Le suivi des passes de l'usine hydroélectrique de Beaucaire (en rive gauche et en rive droite), situé à 65 km de l'embouchure, premier obstacle pour les anguilles colonisant le Rhône, doit permettre d'évaluer le recrutement en anguilles du Rhône.

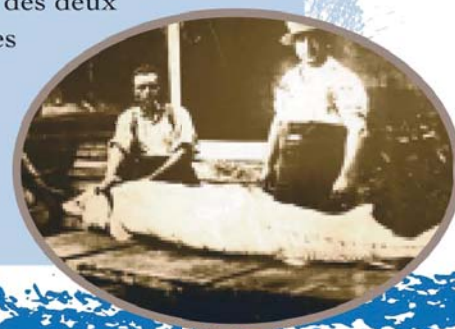


OBSERVATOIRE SALMONIDÉS- LAMPROIES ET RÉINTRODUCTION DE L'ESTURGEON

Pour certaines espèces, des études de connaissance sont nécessaires pour prendre des mesures de gestion et de restauration.

Ainsi, il est primordial de connaître l'aire de répartition et les populations des deux espèces de lamproies (marine et fluviatile) et de déterminer la présence des grands salmonidés migrateurs sur le Rhône, ses affluents et les fleuves côtiers méditerranéens.

Concernant l'Esturgeon, des études pour connaître l'espèce historiquement présente sur le Rhône et la qualité du milieu vont déterminer la faisabilité de sa réintroduction.



LE PLAN MIGRATEURS RHÔNE-MÉDITERRANÉE POUR LA PROTECTION ET LA PRÉSERVATION DES ESPÈCES MIGRATRICES

Les poissons migrateurs sont des indicateurs du bon état d'un fleuve et de ses affluents à plusieurs niveaux en relation avec leur cycle vital. La plupart des migrateurs naissent en eau douce, vivent quelque temps en estuaire pour grandir et s'acclimater à la salinité croissante, migrent vers le milieu océanique pour atteindre l'âge adulte avant de retourner vers les fleuves pour s'y reproduire. Seule l'Anguille accomplit son cycle en sens inverse.



Les pouvoirs publics, relayés par les collectivités locales, les Fédérations de pêche, les producteurs d'hydroélectricité, les gestionnaires et l'association Migrateurs Rhône-Méditerranée (MRM), s'unissent pour rétablir la libre circulation sur les cours d'eau et sauvegarder nos poissons migrateurs.

Lancé en 1993, le Plan Migrateurs Rhône-Méditerranée (PMRM) prévoyait le retour de l'Alose sur le Rhône et ses affluents de rive droite jusqu'à l'Ardèche.

Depuis 2004, de nouvelles orientations ont été prises. Désormais, toutes les espèces migratrices sont concernées et les actions couvrent le Rhône, ses affluents de rive droite et gauche et les fleuves côtiers méditerranéens.

Le Plan Migrateurs est inclus dans le Plan de Gestion des Poissons Migrateurs (PLAGEPOMI) qui est le cadre général pour la gestion des poissons migrateurs.

Le PLAGEPOMI établi par le Comité de Gestion des Poissons Migrateurs (COGEPOMI) prévoit l'ensemble des travaux, études de connaissance générale, études techniques et suivis en faveur des poissons migrateurs amphihalins sur l'ensemble du bassin Rhône-Méditerranée Corse pour une durée de 5 ans (2004-2008).

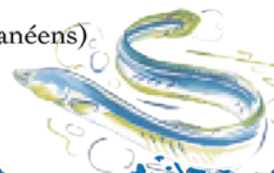
Association loi 1901, MRM a été créée en 1993 sous l'impulsion du Ministère de l'Environnement (Ministère de l'Écologie et du Développement Durable) et du Conseil Supérieur de la Pêche (Office National de l'Eau et des Milieux Aquatiques) pour gérer et coordonner le Plan Migrateurs.

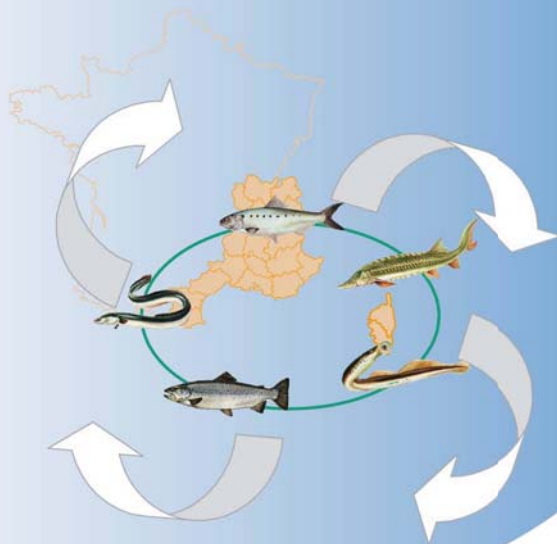


Elle regroupe seize Fédérations de Pêche (Bouches-du-Rhône, Gard, Vaucluse, Drôme, Ardèche, Ain, Aude, Alpes-Maritimes, Hautes-Alpes, Haute-Savoie, Hérault, Isère, Loire, Rhône, Var et Savoie), l'association des pêcheurs professionnels Rhône Aval Méditerranée, l'Association de Défense de l'Environnement de la Vallée du Rhône et l'Union des Fédérations de Pêche du Bassin du Rhône.

Sous le contrôle du Comité de Gestion des Poissons Migrateurs (COGEPOMI) et en collaboration avec l'Office National de l'Eau et des Milieux Aquatiques (ONEMA), l'association MRM assure depuis 1993 la coordination du PMRM pour :

- améliorer ou restaurer la libre circulation des poissons
- restaurer physiquement les milieux (Rhône et ses affluents, fleuves côtiers méditerranéens)
- améliorer le fonctionnement des hydrosystèmes
- maintenir la biodiversité





Région
PACA

RhôneAlpes
Région



**Membres de l'Association
Migrateurs Rhône-Méditerranée :**

Les Fédérations Départementales des Associations Agréées de Pêche et de Protection du Milieu Aquatique de l'Ardèche, des Bouches-du-Rhône, de la Drôme, du Gard, du Vaucluse, de l'Ain, des Alpes-Maritimes, de l'Aude, des Hautes-Alpes, de Haute-Savoie, de l'Hérault, de l'Isère, de la Loire, du Rhône, de Savoie et du Var. Ainsi que l'UFBR, l'Association des pêcheurs professionnels Rhône Aval Méditerranée, l'ADEVF.



ZI du Port Fluvial - Chemin des Ségonnaux - 13200 Arles

Président : Jean-Claude MONNET

Tél. 04 90 93 39 32 - Fax 04 90 93 33 19 - E-mail : contact@migrateursrhonemediterranee.org

<http://www.migrateursrhonemediterranee.org/>